



Camera di Commercio  
Modena

## ***NOTE CONGIUNTURALI***

### ***NATALITÀ E MORTALITÀ DELLE IMPRESE IN PROVINCIA DI MODENA***

***ANNO 2014***

Camera di Commercio di Modena  
Via Ganaceto, 134  
41121 Modena  
Tel. 059 208806  
<http://www.mo.camcom.it>

## **Natalità e mortalità delle imprese registrate presso la Camera di Commercio di Modena**

Il Centro Studi e Statistica della Camera di Commercio di Modena ha elaborato i dati relativi alla demografia del Registro Imprese nel quarto trimestre 2014. In provincia di Modena le imprese registrate risultano in calo, passando da 74.788 unità al 30 settembre a 74.543 al 31 dicembre, con una diminuzione di 245 imprese, pari al -0,33%. La movimentazione del trimestre ha mostrato 1.014 nuove iscrizioni e 1.258 cessazioni (non d'ufficio).

Anche il bilancio annuale non è positivo; infatti con 4.395 imprese iscritte e 4.550 imprese cessate non d'ufficio il saldo per il 2014 si è attestato su -155 pari ad un tasso di crescita<sup>1</sup> annuale del -0,21%, inferiore alla media nazionale (+0,51%), ma uguale a quello regionale (-0,21%), che pone Modena al 72esimo posto della classifica delle province italiane.

Il saldo negativo tra iscritte e cessate, è dato soprattutto dalla forte diminuzione delle imprese iscritte, che hanno raggiunto il minimo degli ultimi cinque anni e risultano in calo del -8,4% rispetto al 2013. Anche le imprese cessate sono in diminuzione (-10,7%), in questo modo la flessione della consistenza è risultata meno evidente.

Il confronto delle imprese registrate al 31/12/2014 con quelle al 31/12/2013 ha mostrato una diminuzione di 450 imprese, pari ad una variazione tendenziale del -0,6%.

La consistenza delle imprese artigiane è calata di 342 unità, con un tasso di sviluppo negativo del -1,4%, identico sia alla media regionale che a quella nazionale.

Le imprese attive, cioè quelle che hanno dichiarato l'effettivo inizio dell'attività, perdono 300 unità nel quarto trimestre 2014, pari ad un calo del -0,4%, mentre nell'intero anno diminuiscono di 450 posizioni (-0,7%). Considerando la forma giuridica, nel 2014 sono in ulteriore decrescita le società di persone (-2,9%) e le ditte individuali (-1,1%), mentre continua l'aumento delle società di capitale (+2,0%) e delle 'altre forme' (+1,5%).

Esaminando l'andamento annuale delle imprese attive per macrosettori di attività, si nota la flessione maggiore nell'agricoltura (-2,4%), seguita dall'industria manifatturiera (-1,5%) e dalle costruzioni (-1,3%). L'unico settore pressoché stabile è quello dei servizi (+0,1%); al suo interno vi sono tuttavia andamenti differenziati ovvero comparti in forte crescita come

---

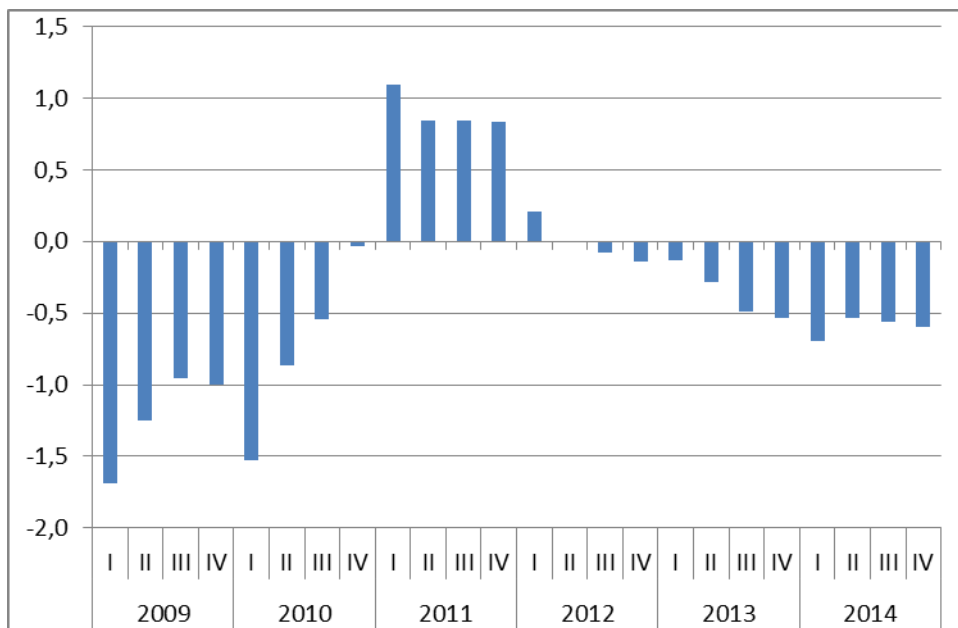
<sup>1</sup> Tasso di crescita: rapporto tra il saldo fra iscrizioni e cessazioni rilevato a fine anno e lo stock delle imprese registrate all'inizio del anno

l'istruzione (+6,8%), le 'attività di supporto alle imprese' (+4,4%) e i 'servizi di informazione e comunicazione' (+1,8%), mentre sono in diminuzione già da parecchi trimestri i servizi di trasporto e magazzinaggio (-2,0%), le attività immobiliari (-1,4%) e le 'attività finanziarie e assicurative' (-1,0%).

Uno sguardo al dettaglio del manifatturiero mostra un aumento solamente nella 'riparazione e manutenzione' (+3,2%) e nell'industria alimentare (+0,3%).

Gli andamenti più negativi si trovano nella 'fabbricazione di carta e prodotti di carta' (-5,4%), nella 'produzione di articoli in gomma' (-4,0%), e nella 'fabbricazione di mezzi di trasporto' (-3,7%). In diminuzione anche i settori primari dell'economia modenese come la ceramica (-3,2%), il tessile abbigliamento (-1,8%) e il metalmeccanico (-1,6%).

Grafico 1 - Percentuale annua di variazione delle imprese registrate – dati trimestrali



Fonte: elaborazione Centro Studi e Statistica Camera di Commercio di Modena su banca dati Stockview

*Note congiunturali sulla natimortalità delle imprese*

Tavola 1 – Imprese registrate, iscritte e cessate nella provincia di Modena, Emilia Romagna e Italia

	Modena			Emilia Romagna			Italia		
	anno 2014	anno 2013	var. %	anno 2014	anno 2013	var. %	anno 2014	anno 2013	var. %
Registrate	74.543	74.993	-0,6	463.897	467.353	-0,7	6.041.187	6.052.140	-0,2
Iscritte	4.395	4.800	-8,4	26.886	28.268	-4,9	370.979	374.717	-1,0
Cessate non d'ufficio	4.550	5.093	-10,7	27.883	32.010	-12,9	340.261	371.681	-8,5
Saldo	-155	-293		-997	-3.742		30.718	3.036	

Fonte: elaborazione Centro Studi e Statistica Camera di Commercio di Modena su banca dati Stockview

Tavola 2 – Imprese attive per settore di attività in provincia di Modena  
Imprese attive per natura giuridica in provincia di Modena

	IMPRESE ATTIVE			
	Totale imprese al 31/12/2014	Totale imprese al 31/12/2013	Saldo imprese attive	Variazione %
Agricoltura, silvicoltura pesca	8.468	8.674	-206	-2,4
Estrazione di minerali da cave e miniere	42	40	2	5,0
Attività manifatturiere	9.917	10.067	-150	-1,5
Fornitura di energia elettrica, gas, vapore e aria condizionata	102	97	5	5,2
Fornitura di acqua; reti fognarie	88	85	3	3,5
Costruzioni	10.941	11.084	-143	-1,3
Commercio all'ingrosso e al dettaglio; riparazione di autoveicoli	14.849	14.897	-48	-0,3
Trasporto e magazzinaggio	2.373	2.422	-49	-2,0
Attività dei servizi di alloggio e di ristorazione	3.764	3.709	55	1,5
Servizi di informazione e comunicazione	1.333	1.310	23	1,8
Attività finanziarie e assicurative	1.386	1.400	-14	-1,0
Attività immobiliari	5.100	5.173	-73	-1,4
Attività professionali, scientifiche e tecniche	2.797	2.765	32	1,2
Noleggio, agenzie di viaggio, servizi di supporto alle imprese	1.578	1.512	66	4,4
Istruzione	204	191	13	6,8
Sanità e assistenza sociale	269	265	4	1,5
Attività artistiche, sportive, di intrattenimento e divertimento	611	609	2	0,3
Altre attività di servizi	2.725	2.713	12	0,4
Imprese non classificate	29	13	16	123,1
<b>Totale</b>	<b>66.576</b>	<b>67.026</b>	<b>-450</b>	<b>-0,7</b>

Fonte: elaborazione Centro Studi e Statistica Camera di Commercio di Modena su banca dati Stockview

Tavola 3 – Imprese attive per natura giuridica in provincia di Modena

<b>Classe di Natura Giuridica</b>	<b>Imprese attive al 31/12/2014</b>	<b>Imprese attive al 31/12/2013</b>	<b>Saldo</b>	<b>Var. %</b>
Società di capitale	16.085	15.762	323	2,0
Società di persone	13.438	13.837	-399	-2,9
Imprese individuali	35.673	36.067	-394	-1,1
Altre forme giuridiche	1.380	1.360	20	1,5
<b>Totale</b>	<b>66.576</b>	<b>67.026</b>	<b>-450</b>	<b>-0,7</b>

Fonte: elaborazione Centro Studi e Statistica Camera di Commercio di Modena su banca dati Stockview

Tavola 4 – Imprese attive nei settori manifatturieri della provincia di Modena

	<b>IMPRESE ATTIVE</b>			
	<b>Totale imprese al 31/12/2014</b>	<b>Totale imprese al 31/12/2013</b>	<b>Saldo imprese attive</b>	<b>Variazione %</b>
Industria alimentare	872	869	3	0,3
Tessile abbigliamento	2.505	2.551	-46	-1,8
Industria del legno e dei prodotti in legno e sughero	363	372	-9	-2,4
Fabbricazione di carta e di prodotti di carta	87	92	-5	-5,4
Stampa e riproduzione di supporti registrati	257	261	-4	-1,5
Industria chimica e farmaceutica	97	99	-2	-2,0
Fabbricazione di articoli in gomma e materie plastiche	191	199	-8	-4,0
Fabbricazione di altri prodotti ceramica e terracotta	513	530	-17	-3,2
Metalmecanico	3.542	3.599	-57	-1,6
Fabbricazione mezzi di trasporto	156	162	-6	-3,7
Fabbricazione di mobili	217	223	-6	-2,7
Altre industrie manifatturiere	469	482	-13	-2,7
Riparazione, manutenzione ed installazione di macchine	648	628	20	3,2
<b>Totale manifatturiero</b>	<b>9.917</b>	<b>10.067</b>	<b>-150</b>	<b>-1,5</b>

Fonte: elaborazione Centro Studi e Statistica Camera di Commercio di Modena su banca dati Stockview