



Camera di Commercio
Modena

NOTE CONGIUNTURALI

NATALITÀ E MORTALITÀ DELLE IMPRESE IN PROVINCIA DI MODENA

TERZO TRIMESTRE 2014

Camera di Commercio di Modena
Via Ganaceto, 134
41121 Modena
Tel. 059 208806
<http://www.mo.camcom.it>

Natalità e mortalità delle imprese registrate presso la Camera di Commercio di Modena

Il Centro Studi e Statistica della Camera di Commercio di Modena ha elaborato i risultati provinciali, rilevando come nel terzo trimestre del 2014 le imprese registrate siano pressoché costanti. Infatti passano da 74.741 al 30 giugno a 74.788 al 30 settembre, con la creazione di 47 imprese in più.

Analizzando i flussi, nel terzo trimestre del 2014 è ancora positivo il saldo fra imprese iscritte (822) e cessate non d'ufficio (776) che diviene pari a 118 imprese. Il relativo tasso di crescita¹, pari a +0,16% è inferiore alla media nazionale (+0,27%), ma superiore a quella regionale (+0,08%) e pone Modena al 72 esimo posto della classifica provinciale.

Tuttavia la nota negativa è che tale saldo, deriva soprattutto dal notevole calo delle imprese cessate, mentre le imprese iscritte registrano il valore più basso avutosi negli ultimi cinque anni.

Le imprese artigiane sono invece in calo (-12 unità), con un tasso di sviluppo pari a -0,05%, in questo caso però superiore sia alla media regionale (-0,16%), sia a quella nazionale (-0,07%).

Nonostante il piccolo saldo positivo del terzo trimestre, il confronto delle imprese registrate con il terzo trimestre del 2013 è sfavorevole: sono in calo dello 0,7%, pari a -552 sedi di impresa, risultato migliore di quello regionale (-0,9%), ma peggiore della media nazionale (-0,3%). Inoltre tale variazione tendenziale negativa va ampliandosi ormai da nove trimestri.

Le forme giuridiche delle imprese attive al 30 settembre 2014, confrontate con settembre 2013, conferma il trend avutosi nei trimestri passati: aumentano le società di capitale (+2,1%) a scapito delle società di persone (-2,6%) e delle ditte individuali (-1,3%), ancora in diminuzione del 7,8% le 'altre forme societarie'.

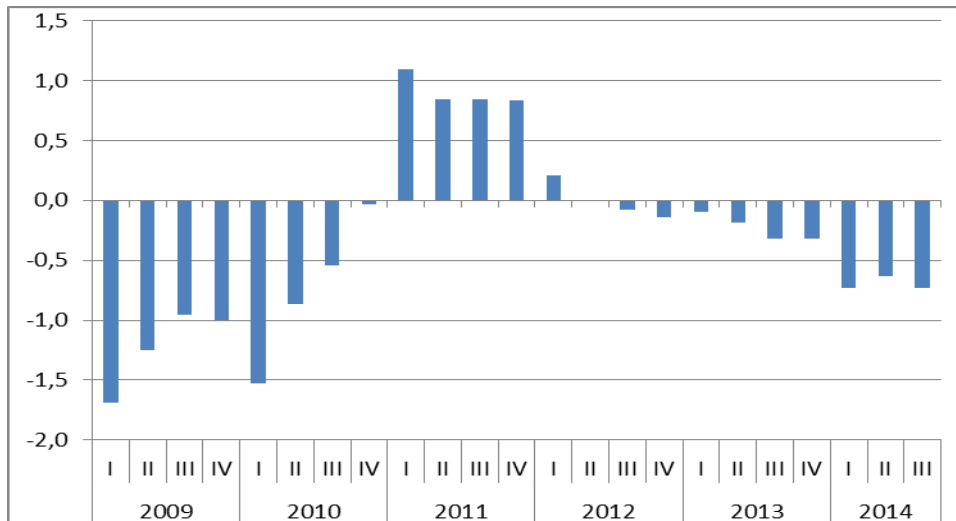
Le imprese attive, che misurano l'effettiva capacità della base imprenditoriale, hanno andamento peggiore delle registrate: rispetto a settembre 2013 si perdono 612 imprese (-0,9%), arrivando ad un totale di 66.876 aziende. Le diminuzioni più sensibili si registrano nell'industria manifatturiera (-2,0%), nell'agricoltura (-1,9%) e nelle costruzioni (-1,2%). Il commercio perde lo 0,8%, mentre gli 'altri servizi' sono pressoché stabili (-0,1%).

¹ Tasso di crescita: rapporto tra il saldo fra iscrizioni e cessazioni rilevato a fine trimestre e lo stock delle imprese registrate all'inizio del trimestre

Tranne la 'riparazione, manutenzione ed installazione di macchine' in cui le imprese attive rimangono pressoché costanti, diminuiscono le aziende di tutte le altre industrie manifatturiere, a partire dalla fabbricazione di carta (-7,4%), seguita dalla fabbricazione di mezzi di trasporto (-6,1%) e dall'industria farmaceutica (-5,0%). Andamento negativo anche per la ceramica (-2,4%), il tessile abbigliamento (-2,9%) e il metalmeccanico (-1,7%).

Tra gli 'altri servizi' da notare l'incremento delle imprese della sanità e assistenza sociale (+5,0%), i servizi di supporto alle imprese (+4,7%) e l'istruzione (+4,1%).

Grafico 1 - Percentuale annua di variazione delle imprese registrate – dati trimestrali



Fonte: elaborazione Centro Studi e Statistica Camera di Commercio di Modena su banca dati Stockview

Tavola 1 – Imprese registrate, iscritte e cessate nella provincia di Modena, Emilia Romagna e Italia

	Modena			Emilia Romagna			Italia		
	genn. - sett. 2014	genn. - sett. 2013	var.%	genn. - sett. 2014	genn. - sett. 2013	var.%	genn. - sett. 2014	genn. - sett. 2013	var.%
Registrate	74.788	75.340	-0,7	466.000	470.245	-0,9	6.049.220	6.070.296	-0,3
Iscritte	3.395	3.892	-12,8	20.953	23.149	-9,5	286.346	296.008	-3,3
Cessate non d'ufficio	3.293	3.901	-15,6	20.624	24.614	-16,2	257.365	288.340	-10,7
Saldo	102	-9		329	-1.465		28.981	7.668	

Fonte: elaborazione Centro Studi e Statistica Camera di Commercio di Modena su banca dati Stockview

Note congiunturali sulla natimortalità delle imprese

Tavola 2 – Imprese attive per natura giuridica in provincia di Modena

Classe di Natura Giuridica	Imprese Attive al 30/09/2014	Imprese attive al 30/09/2013	Saldo	Var. %
Società di capitale	16.151	15.826	325	2,1
Società di persone	13.632	13.999	-367	-2,6
Imprese individuali	35.718	36.172	-454	-1,3
Altre forme giuridiche	1.375	1.491	-116	-7,8
Totale	66.876	67.488	-612	-0,9

Fonte: elaborazione Centro Studi e Statistica Camera di Commercio di Modena su banca dati Stockview

Tavola 3 – Imprese attive per settore di attività in provincia di Modena

	IMPRESE ATTIVE			
	Totale imprese al 30/09/2014	Totale imprese al 30/09/2013	Saldo imprese attive	Variazione %
Agricoltura, silvicoltura pesca	8.542	8.708	-166	-1,9
Estrazione di minerali da cave e miniere	41	39	2	5,1
Attività manifatturiere	9.974	10.179	-205	-2,0
Fornitura di energia elettrica, gas, vapore e aria condizionata	102	93	9	9,7
Fornitura di acqua; reti fognarie	83	83	0	0,0
Costruzioni	11.029	11.168	-139	-1,2
Commercio all'ingrosso e al dettaglio; riparazione di autoveicoli	14.852	14.965	-113	-0,8
Trasporto e magazzinaggio	2.394	2.457	-63	-2,6
Attività dei servizi di alloggio e di ristorazione	3.765	3.728	37	1,0
Servizi di informazione e comunicazione	1.339	1.325	14	1,1
Attività finanziarie e assicurative	1.389	1.388	1	0,1
Attività immobiliari	5.169	5.227	-58	-1,1
Attività professionali, scientifiche e tecniche	2.794	2.775	19	0,7
Noleggio, agenzie di viaggio, servizi di supporto alle imprese	1.583	1.512	71	4,7
Istruzione	201	193	8	4,1
Sanità e assistenza sociale	274	261	13	5,0
Attività artistiche, sportive, di intrattenimento e divertimento	612	606	6	1,0
Altre attività di servizi	2.719	2.705	14	0,5
Imprese non classificate	14	76	-62	-81,6
Totale	66.876	67.488	-612	-0,9

Fonte: elaborazione Centro Studi e Statistica Camera di Commercio di Modena su banca dati Stockview

Tavola 4 – Imprese attive nei settori manifatturieri della provincia di Modena

	IMPRESE ATTIVE			
	Totale imprese al 30/09/2014	Totale imprese al 30/09/2013	Saldo imprese attive	Variazio ne %
Industria alimentare	867	873	-6	-0,7
Tessile abbigliamento	2.515	2.591	-76	-2,9
Industria del legno e dei prodotti in legno e sughero	369	371	-2	-0,5
Fabbricazione di carta e di prodotti di carta	88	95	-7	-7,4
Stampa e riproduzione di supporti registrati	261	265	-4	-1,5
Industria chimica e farmaceutica	96	101	-5	-5,0
Fabbricazione di articoli in gomma e materie plastiche	196	200	-4	-2,0
Fabbricazione di altri prodotti ceramica e terracotta	523	536	-13	-2,4
Metalmeccanico	3.578	3.639	-61	-1,7
Fabbricazione mezzi di trasporto	155	165	-10	-6,1
Fabbricazione di mobili	219	225	-6	-2,7
Altre industrie manifatturiere	469	482	-13	-2,7
Riparazione, manutenzione ed installazione di macchine	638	636	2	0,3
Totale manifatturiero	9.974	10.179	-205	-2,0

Fonte: elaborazione Centro Studi e Statistica Camera di Commercio di Modena su banca dati Stockview