



Camera di Commercio  
Modena



## ***NOTE CONGIUNTURALI***

### ***NATALITÀ E MORTALITÀ DELLE IMPRESE IN PROVINCIA DI MODENA***

***ANNO 2008  
3° TRIMESTRE***

Ufficio studi  
Camera di Commercio di Modena  
Via Ganaceto, 134  
41100 Modena  
Tel. 059 208423  
<http://www.mo.camcom.it>  
E-mail: [raffaele.giardino@mo.camcom.it](mailto:raffaele.giardino@mo.camcom.it)

**Tavola 1 – Modena, numero di imprese registrate, attive, iscritte e cessate per settore d'attività prevalente**

(3° trimestre 2008 – valori assoluti)

|                                                 | IMPRESE REGISTRATE               |              |            |            | IMPRESE ATTIVE               |                              |                 |
|-------------------------------------------------|----------------------------------|--------------|------------|------------|------------------------------|------------------------------|-----------------|
|                                                 | Stock al<br>30 settembre<br>2008 | Iscritte     | Cessate    | Saldo      | Stock al<br>30 sett.<br>2008 | Stock al<br>30 sett.<br>2007 | Saldo<br>Attive |
| <i>Agricoltura, caccia e silvicoltura</i>       | 9.986                            | 60           | 69         | -9         | 9.922                        | 10.170                       | -248            |
| <i>Estrazione di minerali</i>                   | 51                               | 0            | 1          | -1         | 42                           | 46                           | -4              |
| <i>Attività manifatturiere</i>                  | 13.619                           | 159          | 92         | 67         | 12.223                       | 11.999                       | 224             |
| Industrie alimentari e delle bevande            | 1.686                            | 33           | 14         | 19         | 1.552                        | 1.517                        | 35              |
| Industrie tessili e Confez.articoli vestiario   | 3.308                            | 43           | 32         | 11         | 2.856                        | 2.759                        | 97              |
| Prep.e concia cuoio;fabbr.artic.viaggio         | 127                              | 1            | 1          | 0          | 113                          | 107                          | 6               |
| Ind.legno.esclusi mobili;fabbr.in paglia        | 453                              | 3            | 1          | 2          | 422                          | 442                          | -20             |
| Fabbric.pasta-carta.carta e prod.di carta       | 128                              | 0            | 1          | -1         | 111                          | 114                          | -3              |
| Editoria.stampa e riprod.supp.registrati        | 487                              | 12           | 3          | 9          | 429                          | 419                          | 10              |
| Fabbric.coke.raffinerie.combust.nucleari        | 6                                | 0            | 0          | 0          | 6                            | 6                            | 0               |
| Fabbric.prodotti chimici e fibre sintetiche     | 127                              | 1            | 2          | -1         | 108                          | 109                          | -1              |
| Fabbric.artic.in gomma e mat.plastiche          | 222                              | 1            | 1          | 0          | 203                          | 201                          | 2               |
| Fabbric.prodotti lavoraz.min.non metallif.      | 795                              | 7            | 3          | 4          | 659                          | 631                          | 28              |
| Produzione di metalli e loro leghe              | 59                               | 0            | 0          | 0          | 52                           | 51                           | 1               |
| Fabbricaz.e lav.prod.metallo.escl.macchine      | 2.670                            | 21           | 18         | 3          | 2.476                        | 2.439                        | 37              |
| Fabbric.macchine ed appar.mecc..instal.         | 1.606                            | 25           | 8          | 17         | 1.445                        | 1.385                        | 60              |
| Fabbric.macchine per uff..elaboratori           | 55                               | 0            | 0          | 0          | 49                           | 52                           | -3              |
| Fabbric.di macchine ed appar.eletr.n.c.a.       | 344                              | 4            | 0          | 4          | 322                          | 315                          | 7               |
| Fabbric.appar.radiotel.e app.per comunic.       | 116                              | 0            | 1          | -1         | 103                          | 104                          | -1              |
| Fabbric.appar.medicali.precis..strum.optici     | 450                              | 1            | 3          | -2         | 428                          | 444                          | -16             |
| Fabbric.automobili.rimorchi e semirim.          | 123                              | 0            | 0          | 0          | 110                          | 105                          | 5               |
| Fabbric.di altri mezzi di trasporto             | 40                               | 0            | 0          | 0          | 35                           | 38                           | -3              |
| Fabbric.mobili;altre industrie manifatturiere   | 785                              | 7            | 4          | 3          | 715                          | 727                          | -12             |
| Recupero e preparaz. per il riciclaggio         | 32                               | 0            | 0          | 0          | 29                           | 34                           | -5              |
| <i>Prod.e distrib.energ.eletr.. gas e acqua</i> | 27                               | 0            | 0          | 0          | 26                           | 26                           | 0               |
| <i>Costruzioni</i>                              | 12.274                           | 231          | 149        | 82         | 11.737                       | 11.705                       | 32              |
| <i>Commercio</i>                                | 16.128                           | 223          | 185        | 38         | 15.147                       | 15.060                       | 87              |
| Comm. manut.e rip. autov. e motocicli           | 1.974                            | 13           | 7          | 6          | 1.859                        | 1.833                        | 26              |
| Comm. ingr.e interm. del comm. escl. autov.     | 6.659                            | 92           | 80         | 12         | 6.088                        | 5.984                        | 104             |
| Comm. dett. escl.autov;rip. beni pers.          | 7.495                            | 118          | 98         | 20         | 7.200                        | 7.243                        | -43             |
| <i>Alberghi e ristoranti</i>                    | 3.288                            | 43           | 37         | 6          | 2.825                        | 2.739                        | 86              |
| <i>Servizi</i>                                  | 18.496                           | 183          | 136        | 47         | 17.257                       | 17.106                       | 151             |
| Trasporti e comunicazioni                       | 3.102                            | 25           | 25         | 0          | 2.927                        | 3.023                        | -96             |
| Credito e assicurazioni                         | 1.435                            | 26           | 20         | 6          | 1.354                        | 1.357                        | -3              |
| Attività immobiliari                            | 5.687                            | 24           | 20         | 4          | 5.226                        | 5.091                        | 135             |
| Noleggio macc.e attrezz.senza operat.           | 237                              | 2            | 3          | -1         | 219                          | 219                          | 0               |
| Informatica e attività connesse                 | 1.100                            | 21           | 7          | 14         | 1.016                        | 1.009                        | 7               |
| Ricerca e sviluppo                              | 45                               | 1            | 1          | 0          | 45                           | 35                           | 10              |
| Altre attività professionali e imprendit.       | 3.576                            | 56           | 41         | 15         | 3.315                        | 3.206                        | 109             |
| Istruzione                                      | 204                              | 3            | 2          | 1          | 187                          | 173                          | 14              |
| Sanità e altri servizi sociali                  | 232                              | 0            | 2          | -2         | 210                          | 215                          | -5              |
| Altri servizi pubblici.sociali e personali      | 2.878                            | 25           | 15         | 10         | 2.758                        | 2.778                        | -20             |
| <i>Imprese non classificate</i>                 | 2.269                            | 244          | 14         | 230        | 74                           | 52                           | 22              |
| <b>TOTALE</b>                                   | <b>76.138</b>                    | <b>1.143</b> | <b>683</b> | <b>460</b> | <b>69.253</b>                | <b>68.903</b>                | <b>350</b>      |

Fonte: elaborazioni Ufficio studi CCIAA di Modena su dati Movimprese

**Tavola 2 – Modena. imprese attive per settore di attività economica**

(variazioni % rispetto allo stesso mese dell'anno precedente)

|                                                 | Stock al 30 settembre 2008 | Sett. 2008 su Sett. 2007 | Giu. 2008 su Giu. 2007 | Mar. 2008 su Mar. 2007 | Dic. 2007 su Dic 2006 |
|-------------------------------------------------|----------------------------|--------------------------|------------------------|------------------------|-----------------------|
| <i>Agricoltura, caccia e silvicoltura</i>       | 9.922                      | -2,4%                    | -2,2%                  | -0,6%                  | 1,3%                  |
| <i>Estrazione di minerali</i>                   | 42                         | -8,7%                    | -13,0%                 | 0,0%                   | -6,4%                 |
| <i>Attività manifatturiere</i>                  | 12.223                     | 1,9%                     | -2,5%                  | 1,6%                   | -1,1%                 |
| Industrie alimentari e delle bevande            | 1.552                      | 2,3%                     | -1,4%                  | 1,3%                   | 0,6%                  |
| Industrie tessili e Confez,articoli vestiario   | 2.856                      | 3,5%                     | -4,5%                  | 2,0%                   | -2,8%                 |
| Prep,e concia cuoio;fabbr,artic,viaggio         | 113                        | 5,6%                     | -2,8%                  | 2,8%                   | -4,5%                 |
| Ind,legno,esclusi mobili;fabbr,in paglia        | 422                        | -4,5%                    | -4,5%                  | -1,4%                  | -2,9%                 |
| Fabbric,pasta-carta,carta e prod,di carta       | 111                        | -2,6%                    | -6,0%                  | -6,7%                  | -9,1%                 |
| Editoria,stampo e riprod,supp,registrati        | 429                        | 2,4%                     | -2,4%                  | -0,2%                  | 0,5%                  |
| Fabbric,coke,raffinerie,combust,nucleari        | 6                          | 0,0%                     | -14,3%                 | -14,3%                 | -14,3%                |
| Fabbric,prodotti chimici e fibre sintetiche     | 108                        | -0,9%                    | -6,4%                  | 1,8%                   | 0,0%                  |
| Fabbric,artic,in gomma e mat,plastiche          | 203                        | 1,0%                     | -4,4%                  | 1,5%                   | -1,0%                 |
| Fabbric,prodotti lavoraz,min,non metallif,      | 659                        | 4,4%                     | -1,3%                  | 5,4%                   | 0,3%                  |
| Produzione di metalli e loro leghe              | 52                         | 2,0%                     | -5,8%                  | 7,8%                   | 0,0%                  |
| Fabbricaz,e lav,prod,metallo,escl,macchine      | 2.476                      | 1,5%                     | -0,1%                  | 2,9%                   | 1,0%                  |
| Fabbric,macchine ed appar,mecc,,instal,         | 1.445                      | 4,3%                     | -0,8%                  | 1,8%                   | -0,8%                 |
| Fabbric,macchine per uff,,elaboratori           | 49                         | -5,8%                    | -7,7%                  | -3,9%                  | -4,0%                 |
| Fabbric,di macchine ed appar,elettr,n,c,a,      | 322                        | 2,2%                     | 0,6%                   | 1,6%                   | -2,2%                 |
| Fabbric,appar,radiotel,e app,per comunic,       | 103                        | -1,0%                    | 0,0%                   | 1,9%                   | 0,0%                  |
| Fabbric,appar,medicali,precis,,strum,ottici     | 428                        | -3,6%                    | -4,7%                  | -0,5%                  | -1,1%                 |
| Fabbric,autoveicoli,rimorchi e semirim,         | 110                        | 4,8%                     | -3,7%                  | 3,7%                   | -6,4%                 |
| Fabbric,di altri mezzi di trasporto             | 35                         | -7,9%                    | -20,0%                 | -7,5%                  | -15,0%                |
| Fabbric,mobili;altre industrie manifatturiere   | 715                        | -1,7%                    | -3,8%                  | -2,1%                  | -3,0%                 |
| Recupero e preparaz, per il riciclaggio         | 29                         | -14,7%                   | -17,6%                 | 0,0%                   | -3,0%                 |
| <i>Prod,e distrib,energ,elettr,,gas e acqua</i> | 26                         | 0,0%                     | 0,0%                   | 12,5%                  | 12,5%                 |
| <i>Costruzioni</i>                              | 11.737                     | 0,3%                     | -0,6%                  | 1,9%                   | 2,3%                  |
| <i>Commercio</i>                                | 15.147                     | 0,6%                     | -0,7%                  | 1,2%                   | -0,2%                 |
| Comm,manut,e rip,autov, e motocicli             | 1.859                      | 1,4%                     | -0,5%                  | 1,1%                   | -1,2%                 |
| Comm,ingr,e interm,del comm,escl,autov,         | 6.088                      | 1,7%                     | -0,4%                  | 2,1%                   | 0,0%                  |
| Comm,dett,escl,autov;rip,beni pers,             | 7.200                      | -0,6%                    | -0,9%                  | 0,4%                   | -0,1%                 |
| <i>Alberghi e ristoranti</i>                    | 2.825                      | 3,1%                     | 1,1%                   | 3,6%                   | 1,6%                  |
| <i>Servizi</i>                                  | 17.257                     | 1,8%                     | 0,1%                   | 1,8%                   | 0,8%                  |
| Trasporti e comunicazioni                       | 2.927                      | -3,2%                    | -3,8%                  | -2,2%                  | -4,1%                 |
| Credito e assicurazioni                         | 1.354                      | -0,2%                    | -1,1%                  | 0,8%                   | 0,4%                  |
| Attività immobiliari                            | 5.226                      | 2,7%                     | 1,8%                   | 4,2%                   | 2,9%                  |
| Noleggio macc,e attrezz,senza operat,           | 219                        | 0,0%                     | -0,9%                  | 2,9%                   | -0,5%                 |
| Informatica e attività connesse                 | 1.016                      | 0,7%                     | -0,3%                  | 0,5%                   | 0,0%                  |
| Ricerca e sviluppo                              | 45                         | 28,6%                    | 32,4%                  | 32,3%                  | 25,8%                 |
| Altre attività professionali e imprendit,       | 3.315                      | 3,4%                     | 2,1%                   | 4,0%                   | 3,0%                  |
| Istruzione                                      | 187                        | 8,1%                     | 8,9%                   | 9,0%                   | 6,1%                  |
| Sanità e altri servizi sociali                  | 210                        | -2,3%                    | 1,0%                   | -0,5%                  | -0,9%                 |
| Altri servizi pubblici,sociali e personali      | 2.758                      | -0,7%                    | -1,2%                  | -0,2%                  | 0,4%                  |
| <i>Imprese non classificate</i>                 | 74                         | 42,3%                    | 11,1%                  | -9,3%                  | -9,6%                 |
| <b>TOTALE</b>                                   | <b>69.253</b>              | <b>0,5%</b>              | <b>-0,9%</b>           | <b>1,3%</b>            | <b>0,6%</b>           |

Fonte: elaborazioni Ufficio studi CCIAA di Modena su dati Movimprese

**Tavola 3 – Modena, numero di imprese registrate, attive, iscritte e cessate per natura giuridica**

(2° trimestre 2008 – valori assoluti)

|                               | IMPRESE REGistrate         |              |            |            | IMPRESE ATTIVE             |                            |              |
|-------------------------------|----------------------------|--------------|------------|------------|----------------------------|----------------------------|--------------|
|                               | Stock al 30 settembre 2008 | Iscritte     | Cessate    | Saldo      | Stock al 30 settembre 2008 | Stock al 30 settembre 2007 | Saldo Attive |
| <i>Società di capitali</i>    | 18.517                     | 245          | 75         | 170        | 14.715                     | 13.580                     | 1.135        |
| <i>Società di persone</i>     | 17.686                     | 131          | 73         | 58         | 15.217                     | 15.228                     | -11          |
| <i>Ditte individuali</i>      | 38.210                     | 736          | 525        | 211        | 38.107                     | 38.927                     | -820         |
| <i>Altre forme giuridiche</i> | 1.725                      | 31           | 10         | 21         | 1.214                      | 1.168                      | 46           |
| <b>TOTALE</b>                 | <b>76.138</b>              | <b>1.143</b> | <b>683</b> | <b>460</b> | <b>69.253</b>              | <b>68.903</b>              | <b>350</b>   |

Fonte: elaborazioni Ufficio studi CCIAA di Modena su dati Movimprese

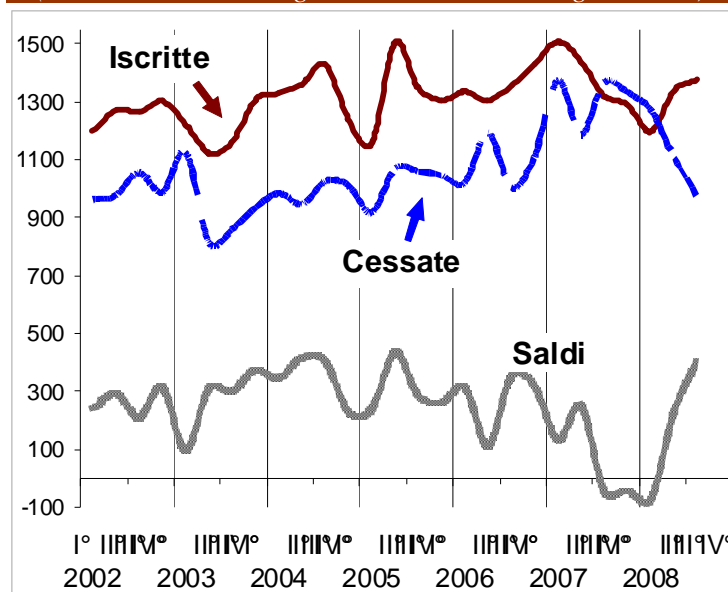
**Tavola 4 – Modena, imprese attive per natura giuridica**

(variazioni % rispetto allo stesso mese dell'anno precedente)

|                               | 30 settembre 2008 | Sett. 2008 su Sett. 2007 | Giu. 2008 su giu. 2007 | Mar. 2008 su mar. 2007 | Dic. 2007 su dic. 2006 |
|-------------------------------|-------------------|--------------------------|------------------------|------------------------|------------------------|
| <i>Società di capitali</i>    | 14.715            | 8,4%                     | 3,5%                   | 9,1%                   | 4,2%                   |
| <i>Società di persone</i>     | 15.217            | -0,1%                    | -2,3%                  | -0,1%                  | -2,2%                  |
| <i>Ditte individuali</i>      | 38.107            | -2,1%                    | -2,1%                  | -0,9%                  | 0,4%                   |
| <i>Altre forme giuridiche</i> | 1.214             | 3,9%                     | 4,5%                   | 5,2%                   | 2,6%                   |
| <b>TOTALE</b>                 | <b>69.253</b>     | <b>0,5%</b>              | <b>-0,9%</b>           | <b>1,3%</b>            | <b>0,6%</b>            |

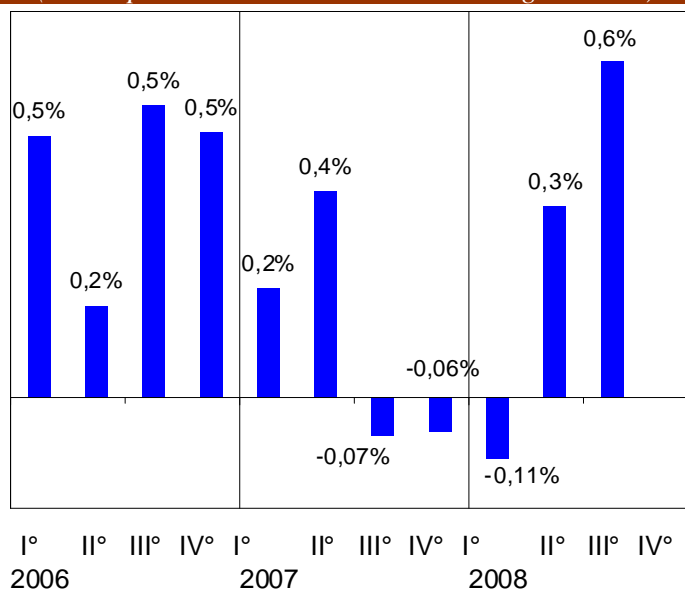
Fonte: elaborazioni Ufficio studi CCIAA di Modena su dati Movimprese

**Dinamica demografica delle imprese**  
(valori assoluti destagionalizzati esclusa l'agricoltura)



Fonte: elaborazioni Ufficio studi CCIAA di Modena su dati Movimprese

**Tassi di sviluppo delle imprese**  
(valori percentuali sul totale esclusa l'agricoltura)



Fonte: elaborazioni Ufficio studi CCIAA di Modena su dati Movimprese