



Camera di Commercio
Modena

NOTE CONGIUNTURALI

LA DEMOGRAFIA DELLE IMPRESE IN PROVINCIA DI MODENA

***ANNO 2006
4° TRIMESTRE***

Ufficio studi
Camera di Commercio di Modena
Via Ganaceto, 134
41100 Modena
Tel. 059 208423
<http://www.mo.camcom.it>
E-mail: raffaele.giardino@mo.camcom.it

La demografia delle imprese

I dati più recenti del Registro Imprese della Camera di Commercio, con riferimento al 31 dicembre 2006, relativamente alla provincia di Modena, indicano la presenza di 77.118 aziende (67.036 escludendo l'agricoltura).

Il saldo tra imprese iscritte e cessate alla fine del 4° trimestre è positivo ed è composto da 853 unità che, al netto delle movimentazioni delle aziende agricole, diventano 1102.

Le serie analizzate, di iscrizioni e cancellazioni, sono state destagionalizzate e sono state depurate dei dati relativi alle imprese agricole, per attenuare il condizionamento dovuto a modificazioni del settore (processi di accorpamento di realtà frazionate, modifica della destinazione dei suoli agricoli verso attività produttive diverse da quelle agricole).

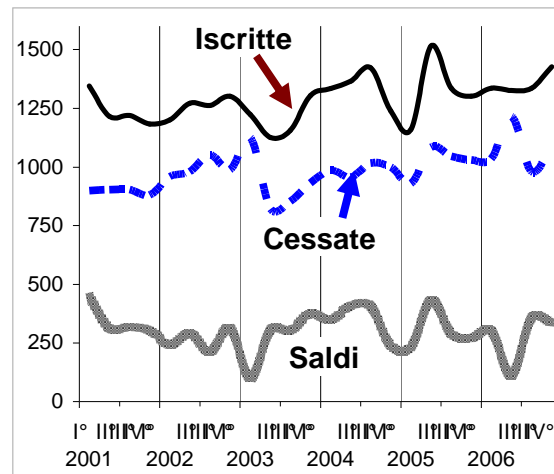
Il saldo tra iscritte e cessate ottenuto in tal modo è risultato essere di 336 unità ed il tasso di sviluppo (rapporto tra il saldo di iscritte e cessate e totale delle imprese registrate a inizio periodo) si è mantenuto sullo 0,5%.

Per quanto riguarda il tasso di sviluppo prosegue l'andamento positivo, che aveva visto un rallentamento nel secondo trimestre del 2006, dovuto soprattutto all'attivazione di procedure di cancellazione dal registro delle imprese di imprese

individuali e società personali non più operative, come disposto dal Ministero dello Sviluppo Economico.

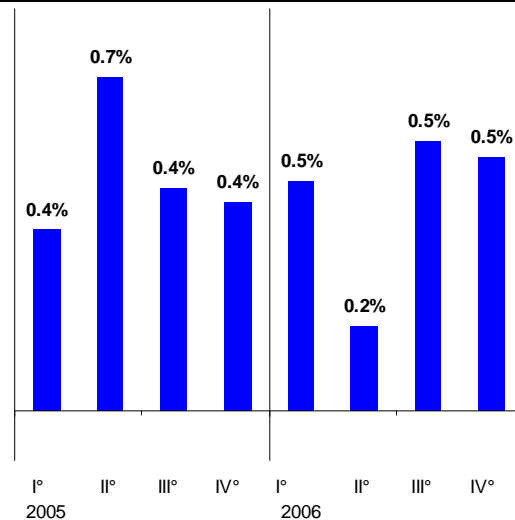
Dinamica demografica delle imprese

(valori assoluti destagionalizzati esclusa l'agricoltura)



Tassi di sviluppo delle imprese

(valori percentuali sul totale esclusa l'agricoltura)



Fonte: elaborazioni Ufficio studi CCIAA di Modena su dati Movimprese

Settori di attività economica

Prosegue, anche nell'ultimo trimestre del 2006, il processo di selezione delle imprese manifatturiere più tradizionali dell'industria locale, già evidenziato nel trimestre precedente.

Procede l'andamento positivo per la creazione di nuove imprese di costruzioni, le quali, se si considera la capacità di contribuire positivamente alla formazione del saldo, registrano il risultato migliore tra i settori e, con un peso del 15,6% sul totale delle imprese registrate, contribuiscono al saldo con il 39,4%.

Valutazioni simili emergono anche dall'andamento delle imprese attive. Il settore delle costruzioni e quello delle attività immobiliari si confermano essere i più dinamici, per il primo la variazione, sullo stesso periodo dell'anno precedente, è stata del +4,2%, per il secondo +7%.

Altri settori che mostrano variazioni positive elevate sono: ricerca e sviluppo, con un inversione di tendenza, (+3,3%), alberghi e ristoranti (+3,2%) e commercio al dettaglio (+1,1%).

Le flessioni più consistenti si rilevano nell'agricoltura e nei settori manifatturieri più tradizionali, industria del legno (-3,9%), tessile abbigliamento (-3,2%), fabbricazione pasta-carta, carta e prod. di carta (-3,2%).

Tra i servizi, trasporti e comunicazioni hanno registrato un'ulteriore flessione, raggiungendo il -2,6%.

Natura giuridica delle imprese

Prosegue la tendenza di lungo periodo delle imprese che hanno adottato la forma delle società di capitali, le quali concorrono alla formazione del saldo complessivo con l'88,4%, contributo che scaturisce dall'elevato livello delle iscrizioni (22,6%), contestualmente ad un basso livello di cessazioni (10,9%).

Le ditte individuali, invece, che determinano il 50,1% dello stock di imprese registrate, pesano per il 59,4% sulle iscrizioni del trimestre, ma per il 68,5% sulle cessazioni, contribuendo a formare solo il 7,9% del saldo.

Andamento in lieve diminuzione per le società di persone, che registrano un saldo negativo di 51 unità.

Prosegue l'aumento delle altre forme giuridiche che contribuiscono al saldo con il 9,7%.

Note congiunturali sulla demografia delle imprese

Tavola 1 – Modena, numero di imprese registrate, attive, iscritte e cessate per settore d'attività prevalente

(4° trimestre 2006 – valori assoluti)

	IMPRESE REGISTRATE				IMPRESE ATTIVE		
	Stock al 31 dicembre 2006	Iscritte	Cessate	Saldo	Stock al 31 dic. 2006	Stock al 31 dic. 2005	Saldo Attive
<i>Agricoltura, caccia e silvicoltura</i>	10.082	247	496	-249	9.999	10.228	-229
<i>Estrazione di minerali</i>	60	1	0	1	47	43	4
<i>Attività manifatturiere</i>	14.189	678	895	-217	12.002	12.134	-132
Industrie alimentari e delle bevande	1.705	90	104	-14	1.494	1.486	8
Industrie tessili e Confez.articoli vestiario	3.623	232	331	-99	2.810	2.904	-94
Prep.e concia cuoio;fabbr.artic.viaggio	134	5	4	1	112	115	-3
Ind.legno.esclusi mobili;fabbr.in paglia	488	17	30	-13	448	466	-18
Fabbric.pasta-carta.carta e prod.di carta	142	5	9	-4	121	125	-4
Editoria.stampa e riprod.supp.registrati	493	19	18	1	415	418	-3
Fabbric.coke.raffinerie.combust.nucleari	7	0	0	0	7	7	0
Fabbric.prodotti chimici e fibre sintetiche	142	2	7	-5	107	110	-3
Fabbric.artic.in gomma e mat.plastiche	238	5	6	-1	202	205	-3
Fabbric.prodotti lavoraz.min.non metallif.	824	32	44	-12	626	618	8
Produzione di metalli e loro leghe	62	1	3	-2	51	50	1
Fabbricaz.e lav.prod.metallo.escl.macchine	2.658	139	162	-23	2.406	2.412	-6
Fabbric.macchine ed appar.mecc..instal.	1.619	64	67	-3	1.380	1.377	3
Fabbric.macchine per uff..elaboratori	57	2	0	2	50	47	3
Fabbric.di macchine ed appar.eletr.n.c.a.	355	12	13	-1	314	312	2
Fabbric.appar.radiotel.e app.per comunic.	122	4	5	-1	102	105	-3
Fabbric.appar.medicali.precis..strum.optici	474	9	26	-17	441	450	-9
Fabbric.autoveicoli.rimorchi e semirim.	132	0	4	-4	109	109	0
Fabbric.di altri mezzi di trasporto	48	2	2	0	40	38	2
Fabbric.mobili;altre industrie manifatturiere	827	37	58	-21	734	749	-15
Recupero e preparaz. per il riciclaggio	39	1	2	-1	33	31	2
<i>Prod.e distrib.energ.eletr.. gas e acqua</i>	25	0	2	-2	24	24	0
<i>Costruzioni</i>	12.024	1.264	928	336	11.356	10.896	460
<i>Commercio</i>	16.478	965	1.131	-166	15.016	14.922	94
Comm. manut.e rip. autov. e motocicli	2.009	69	98	-29	1.846	1.849	-3
Comm. ingr.e intern. del comm. escl. autov.	6.848	391	457	-66	5.946	5.925	21
Comm. dett. escl.autov;rip. beni pers.	7.621	505	576	-71	7.224	7.148	76
<i>Alberghi e ristoranti</i>	3.324	215	237	-22	2.680	2.598	82
<i>Servizi</i>	18.364	838	973	-135	16.848	16.467	381
Trasporti e comunicazioni	3.295	95	207	-112	3.100	3.182	-82
Credito e assicurazioni	1.485	98	108	-10	1.352	1.341	11
Attività immobiliari	5.462	202	170	32	4.950	4.626	324
Noleggio macc.e attrezz.senza operat.	239	27	20	7	215	202	13
Informatica e attività connesse	1.098	76	64	12	983	969	14
Ricerca e sviluppo	32	2	1	1	31	30	1
Altre attività professionali e imprendit.	3.432	206	212	-6	3.095	3.007	88
Istruzione	181	4	5	-1	165	163	2
Sanità e altri servizi sociali	240	3	4	-1	214	209	5
Altri servizi pubblici.sociali e personali	2.900	125	182	-57	2.743	2.738	5
<i>Imprese non classificate</i>	2.572	1.460	153	1.307	52	52	0
TOTALE	77.118	5.668	4.815	853	68.024	67.364	660

Fonte: elaborazioni Ufficio studi CCIAA di Modena su dati Movimprese

Note congiunturali sulla demografia delle imprese

Tavola 2 – Modena. imprese attive per settore di attività economica

(variazioni % rispetto allo stesso mese dell'anno precedente)

	Stock al 31 dicembre 2006	Dic. 2006 su dic. 2005	Sett. 2006 su sett. 2005	Giù. 2006 su giù. 2005	Mar. 2006 su mar. 2005
<i>Agricoltura, caccia e silvicoltura</i>	9.999	-2,2%	-2,0%	-2,4%	-2,1%
<i>Estrazione di minerali</i>	47	9,3%	0,0%	-2,2%	-4,4%
<i>Attività manifatturiere</i>	12.002	-1,1%	-0,9%	-1,4%	-1,2%
Industrie alimentari e delle bevande	1.494	0,5%	0,1%	0,5%	0,1%
Industrie tessili e Confez,articoli vestiario	2.810	-3,2%	-3,0%	-4,1%	-4,0%
Prep,e concia cuoio;fabbr,artic,viaggio	112	-2,6%	-3,4%	-2,6%	0,0%
Ind,legno,esclusi mobili;fabbr,in paglia	448	-3,9%	-3,6%	-3,6%	-2,6%
Fabbric,pasta-carta,carta e prod,di carta	121	-3,2%	-3,2%	-2,4%	0,0%
Editoria,stampo e riprod,supp,registrati	415	-0,7%	0,0%	-0,9%	0,2%
Fabbric,coke,raffinerie,combust,nucleari	7	0,0%	0,0%	0,0%	0,0%
Fabbric,prodotti chimici e fibre sintetiche	107	-2,7%	1,8%	2,7%	2,7%
Fabbric,artic,in gomma e mat,plastiche	202	-1,5%	0,0%	0,0%	0,5%
Fabbric,prodotti lavoraz,min,non metallif,	626	1,3%	2,0%	0,6%	1,0%
Produzione di metalli e loro leghe	51	2,0%	8,3%	4,1%	0,0%
Fabbricaz,e lav,prod,metallo,escl,macchine	2.406	-0,2%	-1,1%	-1,4%	-1,1%
Fabbric,macchine ed appar,mecc,,instal,	1.380	0,2%	0,4%	0,4%	0,2%
Fabbric,macchine per uff,,elaboratori	50	6,4%	6,5%	4,3%	4,3%
Fabbric,di macchine ed appar,elettr,n,c,a,	314	0,6%	2,3%	0,3%	1,6%
Fabbric,appar,radiotel,e app,per comunic,	102	-2,9%	-7,3%	-2,8%	-2,8%
Fabbric,appar,medicai,precis,,strum,ottici	441	-2,0%	0,2%	-1,1%	0,5%
Fabbric,autoveicoli,rimorchi e semirim,	109	0,0%	0,0%	-0,9%	1,9%
Fabbric,di altri mezzi di trasporto	40	5,3%	2,5%	0,0%	0,0%
Fabbric,mobili;altre industrie manifatturiere	734	-2,0%	-0,8%	-1,5%	-1,3%
Recupero e preparaz, per il riciclaggio	33	6,5%	6,9%	3,4%	10,7%
<i>Prod,e distrib,energ,elettr,,gas e acqua</i>	24	0,0%	8,7%	0,0%	-7,7%
<i>Costruzioni</i>	11.356	4,2%	4,1%	3,1%	4,8%
<i>Commercio</i>	15.016	0,6%	0,8%	0,5%	0,8%
Comm,manut,e rip,autov, e motocicli	1.846	-0,2%	0,2%	-0,3%	-0,6%
Comm,ingr,e interm,del comm,escl,autov,	5.946	0,4%	0,4%	0,2%	0,8%
Comm,dett,escl,autov;rip,beni pers,	7.224	1,1%	1,2%	0,8%	1,3%
<i>Alberghi e ristoranti</i>	2.680	3,2%	3,7%	3,0%	3,8%
<i>Servizi</i>	16.848	2,3%	2,4%	2,8%	0,0%
Trasporti e comunicazioni	3.100	-2,6%	-3,3%	-2,6%	-0,3%
Credito e assicurazioni	1.352	0,8%	1,2%	0,8%	0,0%
Attività' immobiliari	4.950	7,0%	7,9%	8,7%	9,2%
Noleggio macc,e attrezz,senza operat,	215	6,4%	8,0%	8,6%	7,7%
Informatica e attività' connesse	983	1,4%	-1,1%	-1,4%	0,8%
Ricerca e sviluppo	31	3,3%	-3,2%	-9,4%	11,5%
Altre attività' professionali e imprendit,	3.095	2,9%	3,4%	3,6%	3,5%
Istruzione	165	1,2%	3,8%	7,2%	10,0%
Sanita' e altri servizi sociali	214	2,4%	3,9%	8,7%	8,2%
Altri servizi pubblici,sociali e personali	2.743	0,2%	0,1%	0,6%	0,4%
<i>Imprese non classificate</i>	52	0,0%	-42,6%	-20,7%	-36,7%
TOTALE	68.024	1,0%	1,0%	0,7%	1,3%

Fonte: elaborazioni Ufficio studi CCIAA di Modena su dati Movimprese

Tavola 3 – Modena, numero di imprese registrate, attive, iscritte e cessate per natura giuridica

(4° trimestre 2006 – valori assoluti)

	IMPRESE REGISTRATE				IMPRESE ATTIVE		
	Stock al 31 dicembre 2006	Iscritte	Cessate	Saldo	Stock al 31 dicembre 2006	Stock al 31 dicembre 2005	Saldo Attive
<i>Società di capitali</i>	17,904	1,280	526	754	13,001	12,405	596
<i>Società di persone</i>	18,928	883	934	-51	15,326	15,421	-95
<i>Ditte individuali</i>	38,674	3,366	3,299	67	38,572	38,479	93
<i>Altre forme giuridiche</i>	1,612	139	56	83	1,125	1,059	66
TOTALE	77,118	5,668	4,815	853	68,024	67,364	660

Fonte: elaborazioni Ufficio studi CCIAA di Modena su dati Movimprese

Tavola 4 – Modena, imprese attive per natura giuridica

(variazioni % rispetto allo stesso mese dell'anno precedente)

	Stock al 31 dicembre 2006	Dic. 2006 su dic. 2005	Sett. 2006 su sett. 2005	Giu. 2006 su giu. 2005	Mar. 2006 su mar. 2005
<i>Società di capitali</i>	13,001	4.8%	4.7%	4.9%	5.0%
<i>Società di persone</i>	15,326	-0.6%	-0.3%	-0.3%	0.1%
<i>Ditte individuali</i>	38,572	0.2%	0.2%	-0.3%	0.6%
<i>Altre forme giuridiche</i>	1,125	6.2%	5.2%	5.4%	4.6%
TOTALE	68,024	1.0%	1.0%	0.7%	1.3%

Fonte: elaborazioni Ufficio studi CCIAA di Modena su dati Movimprese