



Camera di Commercio  
Modena



*NOTE CONGIUNTURALI*

*LA DEMOGRAFIA DELLE IMPRESE IN  
PROVINCIA DI MODENA*

*ANNO 2006*

*3° TRIMESTRE*

Ufficio studi  
Camera di Commercio di Modena  
Via Ganaceto, 134  
41100 Modena  
Tel. 059 208423  
<http://www.mo.camcom.it>  
E-mail: [raffaele.giardino@mo.camcom.it](mailto:raffaele.giardino@mo.camcom.it)

## La demografia delle imprese

I dati più recenti del Registro Imprese della Camera di Commercio, disponibili dal 30 settembre 2006, relativamente alla provincia di Modena indicano la presenza di 76.947 aziende (66.822 escludendo l'agricoltura).

Il saldo tra imprese iscritte e cessate alla fine del 3° trimestre è positivo ed è composto da 691 unità che, al netto delle movimentazioni delle aziende agricole, diventano 892.

Le serie analizzate, di iscrizioni e cancellazioni, sono state destagionalizzate. Sono, inoltre, state depurate dei dati relativi alle imprese agricole, per attenuare il condizionamento dovuto a modificazioni significative del settore (processi di accorpamento di realtà frazionate, modifica della destinazione dei suoli agricoli verso attività produttive diverse da quelle agricole).

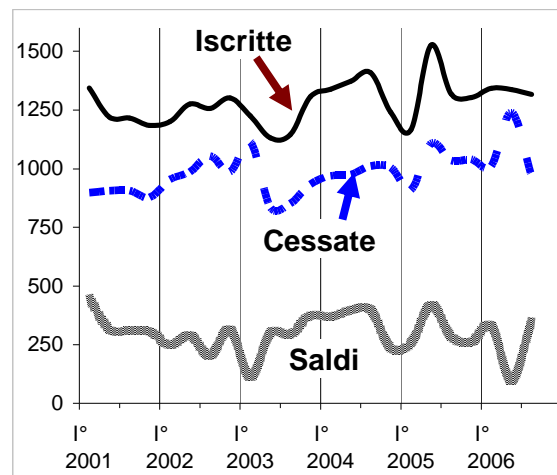
Il saldo tra iscritte e cessate ottenuto in tal modo è risultato essere di 350 unità ed ha fatto sì che il tasso di sviluppo (rapporto tra il saldo di iscritte e cessate e totale delle imprese registrate a inizio periodo) raggiungesse lo 0,5%.

Riprende così il trend positivo che aveva visto un rallentamento nel secondo trimestre di quest'anno, rallentamento dovuto principalmente all'attivazione di procedure di cancellazione dal registro delle

imprese delle imprese individuali e società personali non più operative, come disposto dal Ministero dello Sviluppo Economico.

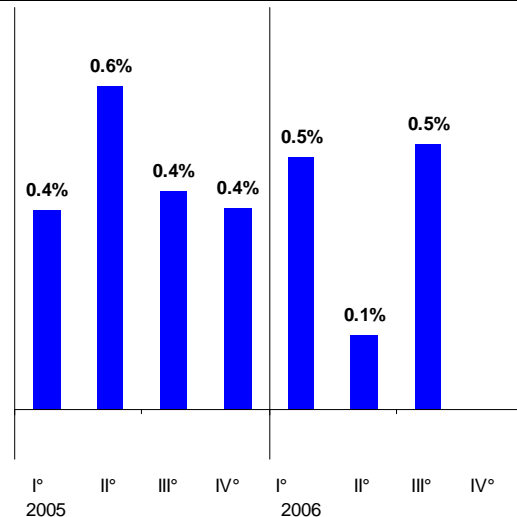
### Dinamica demografica delle imprese

(valori assoluti destagionalizzati esclusa l'agricoltura)



### Tassi di sviluppo delle imprese

(valori percentuali sul totale esclusa l'agricoltura)



Fonte: elaborazioni Ufficio studi CCIAA di Modena su dati Movimprese

## **Settori di attività economica**

Permane anche nel terzo trimestre una tendenza già evidenziata nel trimestre precedente, ovvero il proseguimento del processo di selezione delle imprese manifatturiere più tradizionali dell'industria locale.

Riprende invece l'andamento positivo per la creazione di nuove imprese di costruzioni, le quali, se si considera la capacità di contribuire positivamente alla formazione del saldo, registrano il risultato migliore tra i settori e, con un peso del 15,5% sul totale delle imprese registrate, contribuiscono al saldo con il 36,5%.

Analoghe valutazioni emergono anche dall'andamento delle imprese attive. Il settore delle costruzioni e quello delle attività immobiliari si confermano essere i più dinamici, per il primo la variazione è stata del +4,1%, per il secondo +7,9%.

Altri settori che mostrano variazioni positive elevate sono: le attività professionali (+3,4%), gli alberghi e ristoranti (+3,7%) e il commercio al dettaglio (+1,2%).

Le flessioni più consistenti si rilevano nell'agricoltura e nei settori manifatturieri più tradizionali, industria del legno (-3,6%), tessile abbigliamento (-3%), fabbricazione e lavorazione dei prodotti in metallo (-1,1%).

Tra i servizi, trasporti e comunicazioni hanno registrato un'ulteriore flessione, raggiungendo il -3,3%.

## **Natura giuridica delle imprese**

Prosegue l'andamento positivo delle imprese che hanno adottato la forma delle società di capitali seppure con un rallentamento del tasso di crescita rispetto allo stesso trimestre dell'anno precedente. Il consistente contributo apportato da tali società alla formazione del saldo complessivo (84,1%) scaturisce dall'elevato livello delle iscrizioni (21,3%), contestualmente ad un basso livello di cessazioni (9,6%).

Le ditte individuali, invece, che determinano il 50,2% dello stock, pesano per il 61% sulle iscrizioni del trimestre, ma per il 72,1% sulle cessazioni, contribuendo a formare solo il 2% del saldo.

Andamento in lieve diminuzione per le società di persone, che registrano però un saldo positivo di 42 unità.

Prosegue l'aumento delle altre forme giuridiche che contribuiscono al saldo con il 7,8%.

*Note congiunturali sulla demografia delle imprese*

<b>Tavola 1 – Modena, numero di imprese registrate, attive, iscritte e cessate per settore d'attività prevalente</b>							
<i>(3° trimestre 2006 – valori assoluti)</i>							
	<b>IMPRESE REGistrate</b>				<b>IMPRESE ATTIVE</b>		
	Stock al 30 settembre 2006	Iscritte	Cessate	Saldo	Stock al 30 sett. 2006	Stock al 30 sett. 2005	Saldo Attive
<i>Agricoltura, caccia e silvicoltura</i>	10.125	210	411	-201	10.043	10.250	-207
<i>Estrazione di minerali</i>	58	1	0	1	45	45	0
<i>Attività manifatturiere</i>	14.236	535	693	-158	12.057	12.171	-114
Industrie alimentari e delle bevande	1.712	75	79	-4	1.501	1.500	1
Industrie tessili e Confez.articoli vestiario	3.643	178	260	-82	2.832	2.920	-88
Prep.e concia cuoio;fabbr.artic.viaggio	133	3	3	0	112	116	-4
Ind.legno,esclusi mobili;fabbr.in paglia	492	15	23	-8	452	469	-17
Fabbric.pasta-carta,carta e prod.di carta	141	4	9	-5	120	124	-4
Editoria, stampa e riprod.supp.registrati	495	17	15	2	420	420	0
Fabbric.coke,raffinerie,combust.nucleari	7	0	0	0	7	7	0
Fabbric.prodotti chimici e fibre sintetiche	146	2	3	-1	112	110	2
Fabbric.artic.in gomma e mat.plastiche	240	5	4	1	208	208	0
Fabbric.prodotti lavoraz.min.non metallif.	821	23	33	-10	624	612	12
Produzione di metalli e loro leghe	62	1	3	-2	52	48	4
Fabbricaz.e lav.prod.metallo,escl.macchine	2.665	106	124	-18	2.410	2.436	-26
Fabbric.macchine ed appar.mecc.,instal.	1.619	52	53	-1	1.381	1.375	6
Fabbric.macchine per uff.,elaboratori	56	1	0	1	49	46	3
Fabbric.di macchine ed appar.eletr.n.c.a.	356	10	9	1	314	307	7
Fabbric.appar.radiotel.e app.per comunic.	120	3	4	-1	101	109	-8
Fabbric.appar.medicali,precis.,strum.optici	477	7	20	-13	443	442	1
Fabbric.autoveicoli,rimorchi e semirim.	134	0	3	-3	110	110	0
Fabbric.di altri mezzi di trasporto	49	1	0	1	41	40	1
Fabbric.mobili;altre industrie manifatturiere	831	31	46	-15	737	743	-6
Recupero e preparaz. per il riciclaggio	37	1	2	-1	31	29	2
<i>Prod.e distrib.energ.eletr.,gas e acqua</i>	26	0	1	-1	25	23	2
<i>Costruzioni</i>	11.912	983	731	252	11.251	10.808	443
<i>Commercio</i>	16.498	761	859	-98	15.039	14.927	112
Comm.manut.e rip.autov. e motocicli	2.008	52	73	-21	1.849	1.845	4
Comm.ingr.e interm.del comm.escl.autov.	6.862	313	358	-45	5.961	5.938	23
Comm.dett.escl.autov;rip.beni pers.	7.628	396	428	-32	7.229	7.144	85
<i>Alberghi e ristoranti</i>	3.309	168	171	-3	2.664	2.569	95
<i>Servizi</i>	18.271	650	728	-78	16.807	16.416	391
Trasporti e comunicazioni	3.298	74	162	-88	3.101	3.206	-105
Credito e assicurazioni	1.489	77	80	-3	1.357	1.341	16
Attività' immobiliari	5.400	156	111	45	4.912	4.554	358
Noleggio macc.e attrezz.senza operat.	237	23	16	7	216	200	16
Informatica e attività' connesse	1.086	56	50	6	982	993	-11
Ricerca e sviluppo	31	1	1	0	30	31	-1
Altre attività' professionali e imprendit.	3.418	162	153	9	3.094	2.993	101
Istruzione	181	2	3	-1	164	158	6
Sanita' e altri servizi sociali	236	2	4	-2	211	203	8
Altri servizi pubblici,sociali e personali	2.895	97	148	-51	2.740	2.737	3
<i>Imprese non classificate</i>	2.512	1.069	92	977	58	101	-43
<b>TOTALE</b>	<b>76.947</b>	<b>4.377</b>	<b>3.686</b>	<b>691</b>	<b>67.989</b>	<b>67.310</b>	<b>679</b>

Fonte: elaborazioni Ufficio studi CCIAA di Modena su dati Movimprese

*Note congiunturali sulla demografia delle imprese*

**Tavola 2 – Modena, imprese attive per settore di attività economica**

*(variazioni % rispetto allo stesso mese dell'anno precedente)*

	Stock al 30 settembre 2006	Sett. 2006 su sett. 2005	Giu. 2006 su giu. 2005	Mar. 2006 su mar. 2005	Dic. 2005 su dic. 2004
<i>Agricoltura, caccia e silvicoltura</i>	10.043	-2,0%	-2,4%	-2,1%	-2,6%
<i>Estrazione di minerali</i>	45	0,0%	-2,2%	-4,4%	-4,4%
<i>Attività manifatturiere</i>	12.057	-0,9%	-1,4%	-1,2%	-1,0%
Industrie alimentari e delle bevande	1.501	0,1%	0,5%	0,1%	0,5%
Industrie tessili e Confez.articoli vestiario	2.832	-3,0%	-4,1%	-4,0%	-4,3%
Prep,e concia cuoio;fabbr,artic,viaggio	112	-3,4%	-2,6%	0,0%	-2,5%
Ind,legno,esclusi mobili;fabbr,in paglia	452	-3,6%	-3,6%	-2,6%	-2,1%
Fabbric,pasta-carta,carta e prod,di carta	120	-3,2%	-2,4%	0,0%	0,8%
Editoria,stampo e riprod,supp,registrati	420	0,0%	-0,9%	0,2%	-0,7%
Fabbric,coke,raffinerie,combust,nucleari	7	0,0%	0,0%	0,0%	0,0%
Fabbric,prodotti chimici e fibre sintetiche	112	1,8%	2,7%	2,7%	0,0%
Fabbric,artic,in gomma e mat,plastiche	208	0,0%	0,0%	0,5%	2,0%
Fabbric,prodotti lavoraz,min,non metallif,	624	2,0%	0,6%	1,0%	2,7%
Produzione di metalli e loro leghe	52	8,3%	4,1%	0,0%	6,4%
Fabbricaz,e lav,prod,metallo,escl,macchine	2.410	-1,1%	-1,4%	-1,1%	-1,0%
Fabbric,macchine ed appar,mecc,,instal,	1.381	0,4%	0,4%	0,2%	0,8%
Fabbric,macchine per uff,,elaboratori	49	6,5%	4,3%	4,3%	2,2%
Fabbric,di macchine ed appar,elettr,n,c,a,	314	2,3%	0,3%	1,6%	1,0%
Fabbric,appar,radiotel,e app,per comunic,	101	-7,3%	-2,8%	-2,8%	-4,5%
Fabbric,appar,medicai,precis,,strum,ottici	443	0,2%	-1,1%	0,5%	0,9%
Fabbric,autoveicoli,rimorchi e semirim,	110	0,0%	-0,9%	1,9%	1,9%
Fabbric,di altri mezzi di trasporto	41	2,5%	0,0%	0,0%	2,7%
Fabbric,mobili;altre industrie manifatturiere	737	-0,8%	-1,5%	-1,3%	-0,7%
Recupero e preparaz, per il riciclaggio	31	6,9%	3,4%	10,7%	10,7%
<i>Prod,e distrib,energ,elettr,,gas e acqua</i>	25	8,7%	0,0%	-7,7%	-7,7%
<i>Costruzioni</i>	11,251	4,1%	3,1%	4,8%	5,0%
<i>Commercio</i>	15,039	0,8%	0,5%	0,8%	0,6%
Comm,manut,e rip,autov, e motocicli	1,849	0,2%	-0,3%	-0,6%	0,0%
Comm,ingr,e interm,del comm,escl,autov,	5,961	0,4%	0,2%	0,8%	1,0%
Comm,dett,escl,autov;rip,beni pers,	7,229	1,2%	0,8%	1,3%	0,4%
<i>Alberghi e ristoranti</i>	2,664	3,7%	3,0%	3,8%	4,5%
<i>Servizi</i>	16,807	2,4%	2,8%	3,5%	3,2%
Trasporti e comunicazioni	3,101	-3,3%	-2,6%	-0,3%	0,2%
Credito e assicurazioni	1,357	1,2%	0,8%	0,0%	-0,5%
Attività' immobiliari	4,912	7,9%	8,7%	9,2%	8,7%
Noleggio macc,e attrezz,senza operat,	216	8,0%	8,6%	7,7%	2,5%
Informatica e attività' connesse	982	-1,1%	-1,4%	0,8%	1,7%
Ricerca e sviluppo	30	-3,2%	-9,4%	11,5%	25,0%
Altre attività' professionali e imprendit,	3,094	3,4%	3,6%	3,5%	2,9%
Istruzione	164	3,8%	7,2%	10,0%	5,8%
Sanita' e altri servizi sociali	211	3,9%	8,7%	8,2%	8,9%
Altri servizi pubblici,sociali e personali	2,740	0,1%	0,6%	0,4%	0,3%
<i>Imprese non classificate</i>	58	-42,6%	-20,7%	-36,7%	-32,5%
<b>TOTALE</b>	<b>67,989</b>	<b>1,0%</b>	<b>0,7%</b>	<b>1,3%</b>	<b>1,2%</b>

Fonte: elaborazioni Ufficio studi CCIAA di Modena su dati Movimprese

**Tavola 3 – Modena, numero di imprese registrate, attive, iscritte e cessate per natura giuridica**

(3° trimestre 2006 – valori assoluti)

	IMPRESE REGISTRATE				IMPRESE ATTIVE		
	Stock al 30 settembre 2006	Iscritte	Cessate	Saldo	Stock al 30 settembre 2006	Stock al 30 settembre 2005	Saldo Attive
<i>Società di capitali</i>	17.707	934	353	581	12.958	12.375	583
<i>Società di persone</i>	19.047	678	636	42	15.413	15.458	-45
<i>Ditte individuali</i>	38.614	2.671	2.657	14	38.511	38.425	86
<i>Altre forme giuridiche</i>	1.579	94	40	54	1.107	1.052	55
<b>TOTALE</b>	<b>76.947</b>	<b>4.377</b>	<b>3.686</b>	<b>691</b>	<b>67.989</b>	<b>67.310</b>	<b>679</b>

Fonte: elaborazioni Ufficio studi CCIAA di Modena su dati Movimprese

**Tavola 4 – Modena, imprese attive per natura giuridica**

(variazioni % rispetto allo stesso mese dell'anno precedente)

	Stock al 30 settembre 2006	Sett. 2006 su sett. 2005	Giù. 2006 su giù. 2005	Mar. 2006 su mar. 2005	Dic. 2005 su dic. 2004
<i>Società di capitali</i>	12.958	4,7%	4,9%	5,0%	5,2%
<i>Società di persone</i>	15.413	-0,3%	-0,3%	0,1%	0,1%
<i>Ditte individuali</i>	38.511	0,2%	-0,3%	0,6%	0,4%
<i>Altre forme giuridiche</i>	1.107	5,2%	5,4%	4,6%	2,6%
<b>TOTALE</b>	<b>67.989</b>	<b>1,0%</b>	<b>0,7%</b>	<b>1,3%</b>	<b>1,2%</b>

Fonte: elaborazioni Ufficio studi CCIAA di Modena su dati Movimprese