



Camera di Commercio
Modena



NOTE CONGIUNTURALI

LA DEMOGRAFIA DELLE IMPRESE IN PROVINCIA DI MODENA

***ANNO 2007
2° TRIMESTRE***

Ufficio studi
Camera di Commercio di Modena
Via Ganaceto, 134
41100 Modena
Tel. 059 208423
<http://www.mo.camcom.it>
E-mail: raffaele.giardino@mo.camcom.it

La demografia delle imprese

Il primo semestre del 2007 si è chiuso con 77.724 imprese registrate presso la camera di Commercio di Modena (67.463 escludendo l'agricoltura).

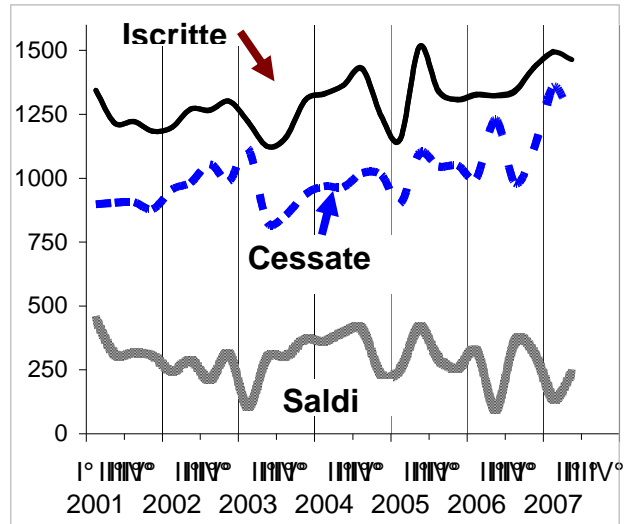
In linea con l'andamento nazionale il saldo dei dati grezzi tra imprese iscritte e cessate mostra un dato positivo, pari a 610 unità.

Al saldo attivo corrisponde un tasso di sviluppo complessivo (rapporto tra il saldo di iscritte e cessate e totale delle imprese registrate a inizio periodo) pari al +0,3%, elaborato sulle serie, di iscrizioni e cancellazioni, destagionalizzate e depurate dei dati relativi alle imprese agricole.

Tale indicatore registra una ripresa rispetto a quanto avvenuto nel trimestre precedente, inoltre si rivela positivo anche nel confronto con il corrispondente trimestre dell'anno passato, quando si era segnato il tasso di sviluppo più basso degli ultimi tre anni.

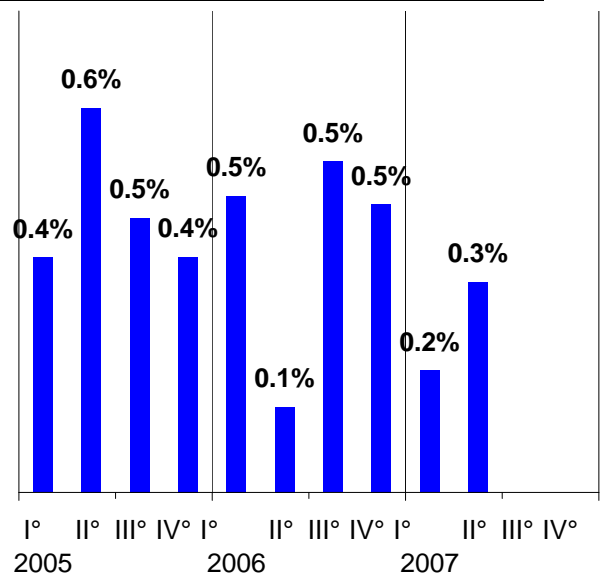
Dinamica demografica delle imprese

(valori assoluti destagionalizzati esclusa l'agricoltura)



Tassi di sviluppo delle imprese

(valori percentuali sul totale esclusa l'agricoltura)



Fonte: elaborazioni Ufficio studi CCIAA di Modena su dati Movimprese

Settori di attività economica

Nel secondo trimestre dell'anno prosegue un andamento positivo del settore dell'Agricoltura che registra un ulteriore lieve incremento sia per quanto riguarda le aziende attive sia per quanto riguarda quelle registrate, riporta inoltre un saldo positivo di un centinaio di imprese.

Si attenua, nel secondo trimestre, il processo di selezione delle imprese manifatturiere più tradizionali dell'industria locale, più accentuato invece nei trimestri precedenti.

Positivi, dopo vari trimestri di sofferenza, i saldi relativi alle Industrie alimentari e delle bevande e delle Industrie tessili.

La creazione di nuove imprese di Costruzioni incrementa ulteriormente il livello di crescita, contribuendo positivamente alla formazione del saldo, ritorna inoltre positivo il saldo delle Attività immobiliari.

Le valutazioni sull'andamento delle imprese attive sottolineano ancora una volta come, tra i principali settori, quello delle Costruzioni e quello delle Attività immobiliari si confermino essere i più dinamici, insieme a Ricerca e sviluppo.

Per le Costruzioni, la variazione, sullo stesso periodo dell'anno precedente, è stata del +5,9%, per le Attività immobiliari +3,8% e per Ricerca e sviluppo +17,2%.

Buone performance anche per i settori: Altre attività professionali e

imprenditoriali (+3,8%), Alberghi e ristoranti (+3,3%), Informatica e attività connesse (+3,3%) e Istruzione (+3%).

Le flessioni più consistenti si rilevano nei trasporti (-2,7%), in recupero rispetto al trimestre precedente, e, per quanto riguarda i settori manifatturieri, Fabbricazione prodotti chimici e fibre sintetiche (-3,5%), Fabbricazione apparecchi radiotelevisivi e apparecchi per comunicazioni (-2,9%), Preparazione e concia cuoio (-2,7%).

Nel complesso i servizi mantengono un andamento positivo (+1,8%), seppure in diminuzione rispetto ai trimestri precedenti, ma continuano a registrare forti differenze al proprio interno.

Natura giuridica delle imprese

Prosegue la tendenza di lungo periodo delle imprese che hanno adottato la forma delle società di capitali con un incremento delle società attive nel secondo trimestre 2007 pari al 4,7% sullo stesso periodo dell'anno precedente.

Le ditte individuali, che determinano il 50,3% dello stock di imprese registrate, registrano un incremento pari all'1,9% sullo stesso trimestre dello scorso anno.

Prosegue la diminuzione delle società di persone, che registrano un saldo tra iscritte e registrate pari -106 unità.

Tavola 1 – Modena, numero di imprese registrate, attive, iscritte e cessate per settore d'attività prevalente

(2° trimestre 2007 – valori assoluti)

	IMPRESE REGISTRATE				IMPRESE ATTIVE		
	Stock al 30 giugno 2007	Iscritte	Cessate	Saldo	Stock al 30 giugno 2007	Stock al 30 giugno 2006	Saldo Attive
<i>Agricoltura, caccia e silvicoltura</i>	10.261	170	63	107	10.175	10.056	119
<i>Estrazione di minerali</i>	58	0	1	-1	46	44	2
<i>Attività manifatturiere</i>	14.188	225	210	15	12.051	12.029	22
Industrie alimentari e delle bevande	1.721	29	21	8	1.524	1.489	35
Industrie tessili e Confez.articoli vestiario	3.584	76	64	12	2.793	2.832	-39
Prep.e concia cuoio;fabbr.artic.viaggio	132	3	3	0	109	112	-3
Ind.legno.esclusi mobili;fabbr.in paglia	484	10	11	-1	443	450	-7
Fabbric.pasta-carta.carta e prod.di carta	138	0	0	0	117	120	-3
Editoria.stampa e riprod.supp.registrati	492	3	6	-3	420	419	1
Fabbric.coke.raffinerie.combust.nucleari	7	0	0	0	7	7	0
Fabbric.prodotti chimici e fibre sintetiche	144	1	1	0	109	113	-4
Fabbric.artic.in gomma e mat.plastiche	235	0	4	-4	203	207	-4
Fabbric.prodotti lavoraz.min.non metallif.	818	4	13	-9	628	626	2
Produzione di metalli e loro leghe	63	1	0	1	52	51	1
Fabbricaz.e lav.prod.metallo.escl.macchine	2.697	59	41	18	2.442	2.411	31
Fabbric.macchine ed appar.mecc..instal.	1.624	20	19	1	1.387	1.374	13
Fabbric.macchine per uff..elaboratori	60	0	1	-1	52	49	3
Fabbric.di macchine ed appar.eletr.n.c.a.	347	3	10	-7	308	309	-1
Fabbric.appar.radiotel.e app.per comunic.	123	2	0	2	102	105	-3
Fabbric.appar.medicali.precis..strum.optici	476	3	3	0	443	441	2
Fabbric.autoveicoli.rimorchi e semirim.	132	0	3	-3	108	110	-2
Fabbric.di altri mezzi di trasporto	48	0	1	-1	40	40	0
Fabbric.mobili;altre industrie manifatturiere	824	11	9	2	730	734	-4
Recupero e preparaz. per il riciclaggio	39	0	0	0	34	30	4
<i>Prod.e distrib.energ.eletrr.. gas e acqua</i>	27	1	0	1	26	25	1
<i>Costruzioni</i>	12.384	449	257	192	11.720	11.067	653
<i>Commercio</i>	16.380	234	245	-11	15.001	14.970	31
Comm. manut.e rip. autov. e motocicli	1.985	22	25	-3	1.829	1.843	-14
Comm. ingr.e interm. del comm. escl. autov.	6.813	94	98	-4	5.970	5.938	32
Comm. dett. escl.autov;rip. beni pers.	7.582	118	122	-4	7.202	7.189	13
<i>Alberghi e ristoranti</i>	3.331	48	74	-26	2.715	2.629	86
<i>Servizi</i>	18.547	235	215	20	17.037	16.739	298
Trasporti e comunicazioni	3.246	38	55	-17	3.032	3.115	-83
Credito e assicurazioni	1.475	31	27	4	1.346	1.347	-1
Attività immobiliari	5.584	46	39	7	5.061	4.876	185
Noleggio macc.e attrezz.senza operat.	237	2	3	-1	214	215	-1
Informatica e attività connesse	1.113	17	10	7	1.006	974	32
Ricerca e sviluppo	35	0	1	-1	34	29	5
Altre attività professionali e imprendit.	3.504	58	42	16	3.185	3.067	118
Istruzione	185	2	1	1	169	164	5
Sanità e altri servizi sociali	239	0	1	-1	210	212	-2
Altri servizi pubblici.sociali e personali	2.929	41	36	5	2.780	2.740	40
<i>Imprese non classificate</i>	2.548	355	42	313	54	69	-15
TOTALE	77.724	1.717	1.107	610	68.825	67.628	1.197

Fonte: elaborazioni Ufficio studi CCIAA di Modena su dati Movimprese

Note congiunturali sulla demografia delle imprese

Tavola 2 – Modena, imprese attive per settore di attività economica					
<i>(variazioni % rispetto allo stesso mese dell'anno precedente)</i>					
	Stock al 30 Giugno 2007	Giugno 2007 su Giugno 2006	Marzo 2007 su Marzo 2006	Dicem. 2006 su Dicem. 2005	Settem. 2006 su Settem. 2005
<i>Agricoltura, caccia e silvicoltura</i>	10.175	1,2%	-0,2%	-2,2%	-2,0%
<i>Estrazione di minerali</i>	46	4,5%	7,0%	9,3%	0,0%
<i>Attività manifatturiere</i>	12.051	0,2%	-0,7%	-1,1%	-0,9%
Industrie alimentari e delle bevande	1.524	2,4%	1,1%	0,5%	0,1%
Industrie tessili e Confez,articoli vestiario	2.793	-1,4%	-3,1%	-3,2%	-3,0%
Prep,e concia cuoio;fabbr,artic,viaggio	109	-2,7%	-3,5%	-2,6%	-3,4%
Ind,legno,esclusi mobili;fabbr,in paglia	443	-1,6%	-3,3%	-3,9%	-3,6%
Fabbric,pasta-carta,carta e prod,di carta	117	-2,5%	-2,4%	-3,2%	-3,2%
Editoria,stampo e riprod,supp,registrati	420	0,2%	-1,2%	-0,7%	0,0%
Fabbric,coke,raffinerie,combust,nucleari	7	0,0%	0,0%	0,0%	0,0%
Fabbric,prodotti chimici e fibre sintetiche	109	-3,5%	-3,5%	-2,7%	1,8%
Fabbric,artic,in gomma e mat,plastiche	203	-1,9%	-1,0%	-1,5%	0,0%
Fabbric,prodotti lavoraz,min,non metallif,	628	0,3%	1,5%	1,3%	2,0%
Produzione di metalli e loro leghe	52	2,0%	4,1%	2,0%	8,3%
Fabbricaz,e lav,prod,metallo,escl,macchine	2.442	1,3%	-0,1%	-0,2%	-1,1%
Fabbric,macchine ed appar,mecc,,instal,	1.387	0,9%	0,9%	0,2%	0,4%
Fabbric,macchine per uff,,elaboratori	52	6,1%	6,3%	6,4%	6,5%
Fabbric,di macchine ed appar,elettr,n,c,a,	308	-0,3%	0,0%	0,6%	2,3%
Fabbric,appar,radiotel,e app,per comunic,	102	-2,9%	-2,8%	-2,9%	-7,3%
Fabbric,appar,medicali,precis,,strum,ottici	443	0,5%	-0,5%	-2,0%	0,2%
Fabbric,autoveicoli,rimorchi e semirim,	108	-1,8%	0,0%	0,0%	0,0%
Fabbric,di altri mezzi di trasporto	40	0,0%	2,6%	5,3%	2,5%
Fabbric,mobili;altre industrie manifatturiere	730	-0,5%	-0,7%	-2,0%	-0,8%
Recupero e preparaz, per il riciclaggio	34	13,3%	9,7%	6,5%	6,9%
<i>Prod,e distrib,energ,elettr,,gas e acqua</i>	26	4,0%	0,0%	0,0%	8,7%
<i>Costruzioni</i>	11.720	5,9%	4,3%	4,2%	4,1%
<i>Commercio</i>	15.001	0,2%	0,4%	0,6%	0,8%
Comm,manut,e rip,autov, e motocicli	1.829	-0,8%	-0,4%	-0,2%	0,2%
Comm,ingr,e interm,del comm,escl,autov,	5.970	0,5%	0,5%	0,4%	0,4%
Comm,dett,escl,autov;rip,beni pers,	7.202	0,2%	0,5%	1,1%	1,2%
<i>Alberghi e ristoranti</i>	2.715	3,3%	3,8%	3,2%	3,7%
<i>Servizi</i>	17.037	1,8%	1,9%	2,3%	2,4%
Trasporti e comunicazioni	3.032	-2,7%	-3,5%	-2,6%	-3,3%
Credito e assicurazioni	1.346	-0,1%	0,5%	0,8%	1,2%
Attività' immobiliari	5.061	3,8%	5,0%	7,0%	7,9%
Noleggio macc,e attrezz,senza operat,	214	-0,5%	-0,9%	6,4%	8,0%
Informatica e attività' connesse	1.006	3,3%	3,4%	1,4%	-1,1%
Ricerca e sviluppo	34	17,2%	6,9%	3,3%	-3,2%
Altre attività' professionali e imprendit,	3.185	3,8%	3,8%	2,9%	3,4%
Istruzione	169	3,0%	1,2%	1,2%	3,8%
Sanita' e altri servizi sociali	210	-0,9%	-0,5%	2,4%	3,9%
Altri servizi pubblici,sociali e personali	2.780	1,5%	0,9%	0,2%	0,1%
<i>Imprese non classificate</i>	54	-21,7%	21,0%	0,0%	-42,6%
TOTALE	68.825	1,8%	1,3%	1,0%	1,0%

Fonte: elaborazioni Ufficio studi CCIAA di Modena su dati Movimprese

Tavola 3 – Modena, numero di imprese registrate, attive, iscritte e cessate per natura giuridica

(2° trimestre 2007 – valori assoluti)

	IMPRESSE REGISTRATE				IMPRESSE ATTIVE		
	Stock al 30 Giugno 2007	Iscritte	Cessate	Saldo	Stock al 30 Giugno 2007	Stock al 30 Giugno 2006	Saldo Attive
<i>Società di capitali</i>	18.361	317	92	225	13.452	12.843	609
<i>Società di persone</i>	18.590	201	307	-106	15.213	15.403	-190
<i>Ditte individuali</i>	39.114	1.162	700	462	39.014	38.284	730
<i>Altre forme giuridiche</i>	1.659	37	8	29	1.146	1.098	48
TOTALE	77.724	1.717	1.107	610	68.825	67.628	1.197

Fonte: elaborazioni Ufficio studi CCIAA di Modena su dati Movimprese

Tavola 4 – Modena, imprese attive per natura giuridica

(variazioni % rispetto allo stesso mese dell'anno precedente)

	Stock al 30 Giugno 2007	Giugno 2007 su Giugno 2006	Marzo 2007 su Marzo 2006	Dic, 2006 su Dic, 2005	Sett, 2006 su Sett, 2005
<i>Società di capitali</i>	13.452	4,7%	4,8%	4,8%	4,7%
<i>Società di persone</i>	15.213	-1,2%	-0,8%	-0,6%	-0,3%
<i>Ditte individuali</i>	39.014	1,9%	0,8%	0,2%	0,2%
<i>Altre forme giuridiche</i>	1.146	4,4%	5,2%	6,2%	5,2%
TOTALE	68.825	1,8%	1,3%	1,0%	1,0%

Fonte: elaborazioni Ufficio studi CCIAA di Modena su dati Movimprese