



Camera di Commercio
Modena



NOTE CONGIUNTURALI

*LA DEMOGRAFIA DELLE IMPRESE IN
PROVINCIA DI MODENA*

ANNO 2006

2° TRIMESTRE

Ufficio studi

Camera di Commercio di Modena

Via Ganaceto, 134

41100 Modena

Tel. 059 208423

<http://www.mo.camcom.it>

E-mail: raffaele.giardino@mo.camcom.it

La demografia delle imprese

In base agli ultimi dati del Registro Imprese della Camera di Commercio, resi disponibili da Infocamere, al 30 giugno del 2006 in provincia di Modena si sono rilevate complessivamente 76.551 aziende (66.437 escludendo l'agricoltura). Nel corso de trimestre il saldo tra iscritte e cessate è stato di 299 unità in più, il quale sale a 364 al netto delle movimentazioni delle aziende agricole.

Per una migliore comprensione dei dati occorre considerare, comunque, che i valori del trimestre risultano influenzati da un effetto calendario. E' noto, infatti, che le iscrizioni al Registro imprese tendono a concentrarsi soprattutto nella prima parte dell'anno per motivi di ordine fiscale. Il pagamento del diritto annuale prescinde dal periodo dell'anno in cui la nuova impresa è costituita, rendendo così conveniente posticipare le iscrizione di fine anno verso l'inizio del nuovo.

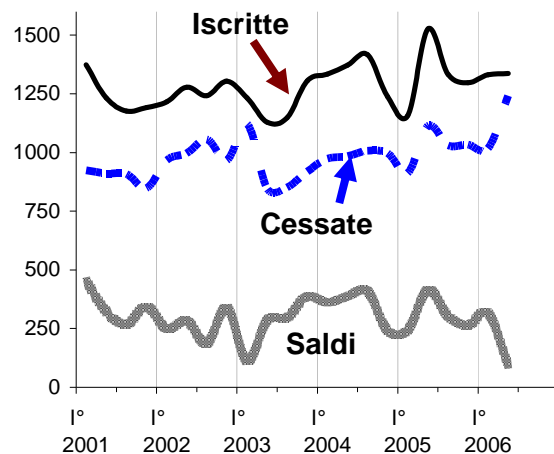
Al fine di eliminare gli effetti stagionali di natura amministrativa, le analisi congiunturali di breve e di medio periodo sono state condotte sulle serie destagionalizzate delle iscrizioni e cancellazioni. Inoltre, sempre al fine di migliorare l'analisi, dalle medesime si è preferito escludere i dati relativi alle imprese agricole, il cui trend, negli ultimi anni, risulta significativamente

influenzato da diverse innovazioni normative.

Al netto di queste correzioni, il saldo tra iscritte e cessate è risultato positivo di 95 unità, determinando un tasso di sviluppo del +0,1% (ossia il rapporto tra il saldo delle iscritte e cessate e il totale delle imprese registrate ad inizio periodo).

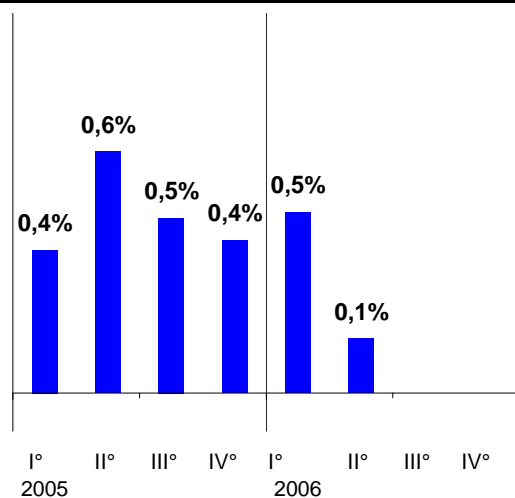
Dinamica demografica delle imprese

(valori assoluti destagionalizzati esclusa l'agricoltura)



Tassi di sviluppo delle imprese

(valori percentuali sul totale esclusa l'agricoltura)



Fonte: elaborazioni Ufficio studi CCIAA di Modena su dati Movimprese

In termini evolutivi si tratta di una modesta variazione che rappresenta un brusco rallentamento della vivace crescita registrata, trimestre dopo trimestre, fin dall'inizio del 2003.

Sul risultato complessivo pesa, in particolare, l'aumento rilevante delle cessazioni e il contemporaneo rallentamento delle iscrizioni.

Settori di attività economica

La distribuzione del numero delle imprese iscritte e cessate per settore di attività economica presenta il limite dell'elevata presenza, tra le nuove aziende, di quelle che pur essendo regolarmente registrate negli archivi camerali non hanno ancora dichiarato l'inizio e soprattutto l'oggetto della propria attività. Su questo punto si consideri che, nel solo trimestre di riferimento, su 1.476 nuove iscrizioni quelle che ricadevano in tale circostanza erano il 25% del totale.

Per ovviare in parte a questo problema, i dati sono stati esaminati sia in termini di flusso (iscritte e cessate nel periodo di riferimento, sia in termini di variazioni dello stock delle sole imprese attive (ossia di quelle che hanno dichiarato l'inizio dell'attività e che non risultino fallite o avere altre procedure concorsuali in corso)

Avendo presente i limiti esposti, l'esame dei saldi settoriali tra iscritte

e cessate evidenzia due tendenze di fondo. La prima è il proseguimento anche nel 2006 del processo di selezione delle imprese manifatturiere più tradizionali dell'industria locale. La seconda è la manifestazione nel trimestre dei primi segnali di rallentamento del processo di creazione delle nuove imprese di costruzioni, il quale era stato alla base del continuo aumento delle attività imprenditoriali provinciali negli anni scorsi.

Indicazioni non molto diverse giungono anche dai raffronti del numero delle imprese attive alla fine del mese di giugno del 2006 con quelle del medesimo mese del 2005.

Da questo secondo punto di vista le variazioni tendenziali che si ottengono continuano a porre tra i settori più dinamici quello delle costruzioni e delle attività immobiliari. Rispettivamente, nel primo caso la variazione è stata del +3,1%, mentre nel secondo del +8,7%. Si consideri, tuttavia, che nei mesi precedenti gli aumenti delle imprese edili erano stati sensibilmente più alti collocandosi mediamente su valori percentuali prossimi dell'ordine del +5%.

Tornando ai raffronti di giugno, gli altri settori che presentano le variazioni più alte sono: le attività professionali (+3,6%), gli alberghi e ristoranti (+3,0%) e il commercio al dettaglio (+0,8%).

Al contrario, le flessioni più pronunciate hanno interessato

l'agricoltura e i settori manifatturieri più tradizionali, come il tessile abbigliamento (-4,1%), la fabbricazione e la lavorazione dei prodotti in metallo (-1,4%), l'industria del legno (-3,6%).

Natura giuridica delle imprese

Per quanto riguarda il profilo giuridico, è proseguito anche nel 2006 l'aumento delle società di capitali, le quali hanno registrato un progresso del +4,9% e un saldo di 598 imprese in più rispetto all'anno precedente. Sempre nel corso dell'anno diminuiscono, invece, le ditte individuali, il cui peso sullo stock delle imprese attive è passato dal 60,0% del 2000 al 56,6% della prima metà del 2006. Stabile il numero delle società di persone, le quali registrano un modesto decremento dello 0,3% e un saldo di -39 società, mentre, infine, evidenziano un leggero aumento di 56 unità le altre forme giuridiche, le quali al proprio interno sono rappresentate in massima parte da società costituite in forma cooperativa.

Tavola 1 – Modena, numero di imprese registrate, attive, iscritte e cessate per settore d'attività prevalente

(1° semestre 2006 – valori assoluti)

	IMPRESE REGISTRATE				IMPRESE ATTIVE		
	Stock al 30 giugno 2006	Iscritte	Cessate	Saldo	Stock al 30 giugno 2006	Stock al 30 giugno 2005	Saldo Attive
<i>Agricoltura, caccia e silvicoltura</i>	10.137	179	365	-186	10.056	10.308	-252
<i>Estrazione di minerali</i>	57	0	0	0	44	45	-1
<i>Attività manifatturiere</i>	14.206	393	559	-166	12.029	12.203	-174
Industrie alimentari e delle bevande	1.698	54	66	-12	1.489	1.482	7
Industrie tessili e Confez.articoli vestiario	3.645	129	209	-80	2.832	2.952	-120
Prep.e concia cuoio;fabbr.artic.viaggio	132	2	3	-1	112	115	-3
Ind.legno,esclusi mobili;fabbr.in paglia	490	9	20	-11	450	467	-17
Fabbric.pasta-carta,carta e prod.di carta	141	3	8	-5	120	123	-3
Editoria,stampo e riprod.supp.registrati	492	13	14	-1	419	423	-4
Fabbric.coke,raffinerie,combust.nucleari	7	0	0	0	7	7	0
Fabbric.prodotti chimici e fibre sintetiche	147	2	2	0	113	110	3
Fabbric.artic.in gomma e mat.plastiche	239	5	4	1	207	207	0
Fabbric.prodotti lavoraz.min.non metallif.	819	20	24	-4	626	622	4
Produzione di metalli e loro leghe	61	0	3	-3	51	49	2
Fabbricaz.e lav.prod.metallo,escl.macchine	2.669	83	94	-11	2.411	2.444	-33
Fabbric.macchine ed appar.mecc.,instal.	1.610	37	44	-7	1.374	1.368	6
Fabbric.macchine per uff.,elaboratori	56	1	0	1	49	47	2
Fabbric.di macchine ed appar.eletr.n.c.a.	352	6	8	-2	309	308	1
Fabbric.appar.radiotel.e app.per comunic.	123	3	2	1	105	108	-3
Fabbric.appar.medicali,precis.,strum.optici	475	5	17	-12	441	446	-5
Fabbric.autoveicoli,rimorchi e semirim.	134	0	2	-2	110	111	-1
Fabbric.di altri mezzi di trasporto	48	1	0	1	40	40	0
Fabbric.mobili;altre industrie manifatturiere	832	20	37	-17	734	745	-11
Recupero e preparaz. per il riciclaggio	36	0	2	-2	30	29	1
<i>Prod.e distrib.energ.eletr.,gas e acqua</i>	27	0	0	0	25	25	0
<i>Costruzioni</i>	11.717	706	600	106	11.067	10.739	328
<i>Commercio</i>	16.422	566	664	-98	14.970	14.902	68
Comm.manut.e rip.autov. e motocicli	2.004	41	62	-21	1.843	1.848	-5
Comm.ingr.e interm.del comm.escl.autov.	6.832	244	290	-46	5.938	5.925	13
Comm.dett.escl.autov;rip.beni pers.	7.586	281	312	-31	7.189	7.129	60
<i>Alberghi e ristoranti</i>	3.264	116	132	-16	2.629	2.553	76
<i>Servizi</i>	18.160	501	586	-85	16.730	16.271	459
Trasporti e comunicazioni	3.310	61	131	-70	3.115	3.198	-83
Credito e assicurazioni	1.478	58	65	-7	1.347	1.336	11
Attività immobiliari	5.354	119	85	34	4.876	4.486	390
Noleggio macc.e attrezz.senza operat.	235	19	10	9	215	198	17
Informatica e attività connesse	1.076	45	45	0	974	988	-14
Ricerca e sviluppo	30	0	1	-1	29	32	-3
Altre attività professionali e imprendit.	3.382	121	123	-2	3.067	2.961	106
Istruzione	181	1	2	-1	164	153	11
Sanità e altri servizi sociali	234	2	4	-2	212	195	17
Altri servizi pubblici,sociali e personali	2.880	75	120	-45	2.731	2.724	7
<i>Imprese non classificate</i>	2.561	815	71	744	78	87	-9
TOTALE	76.551	3.276	2.977	299	67.628	67.133	495

Fonte: elaborazioni Ufficio studi CCIAA di Modena su dati Movimprese

Note congiunturali sulla demografia delle imprese

Tavola 2 – Modena, imprese attive per settore di attività economica

(variazioni % rispetto allo stesso mese dell'anno precedente)

	Stock al 30 giugno 2006	Giù. 2006 su giu. 2005	Mar. 2006 su mar. 2005	Dic. 2005 su dic. 2004	Set. 2005 su set. 2004
<i>Agricoltura, caccia e silvicoltura</i>	10.056	-2,4%	-2,1%	-2,6%	-2,4%
<i>Estrazione di minerali</i>	44	-2,2%	-4,4%	-4,4%	-4,3%
<i>Attività manifatturiere</i>	12.029	-1,4%	-1,2%	-1,0%	-1,5%
Industrie alimentari e delle bevande	1.489	0,5%	0,1%	0,5%	0,9%
Industrie tessili e Confez.articoli vestiario	2.832	-4,1%	-4,0%	-4,3%	-5,7%
Prep.e concia cuoio;fabbr.artic.viaggio	112	-2,6%	0,0%	-2,5%	-3,3%
Ind.legno,esclusi mobili;fabbr.in paglia	450	-3,6%	-2,6%	-2,1%	-1,7%
Fabbric.pasta-carta,carta e prod.di carta	120	-2,4%	0,0%	0,8%	-1,6%
Editoria,stampa e riprod.supp.registrati	419	-0,9%	0,2%	-0,7%	-1,4%
Fabbric.coke,raffinerie,combust.nucleari	7	0,0%	0,0%	0,0%	0,0%
Fabbric.prodotti chimici e fibre sintetiche	113	2,7%	2,7%	0,0%	-2,7%
Fabbric.artic.in gomma e mat.plastiche	207	0,0%	0,5%	2,0%	1,5%
Fabbric.prodotti lavoraz.min.non metallif.	626	0,6%	1,0%	2,7%	-0,8%
Produzione di metalli e loro leghe	51	4,1%	0,0%	6,4%	2,1%
Fabbricaz.e lav.prod.metallo,escl.macchine	2.411	-1,4%	-1,1%	-1,0%	0,3%
Fabbric.macchine ed appar.mecc.,instal.	1.374	0,4%	0,2%	0,8%	0,2%
Fabbric.macchine per uff.,elaboratori	49	4,3%	4,3%	2,2%	4,5%
Fabbric.di macchine ed appar.eletttr.n.c.a.	309	0,3%	1,6%	1,0%	-1,6%
Fabbric.appar.radiotel.e app.per comunic.	105	-2,8%	-2,8%	-4,5%	-0,9%
Fabbric.appar.medicali,precis.,strum.optici	441	-1,1%	0,5%	0,9%	-2,0%
Fabbric.autoveicoli,rimorchi e semirim.	110	-0,9%	1,9%	1,9%	1,9%
Fabbric.di altri mezzi di trasporto	40	0,0%	0,0%	2,7%	14,3%
Fabbric.mobili;altre industrie manifatturiere	734	-1,5%	-1,3%	-0,7%	-1,7%
Recupero e preparaz. per il riciclaggio	30	3,4%	10,7%	10,7%	7,4%
<i>Prod.e distrib.energ.eletttr.,gas e acqua</i>	25	0,0%	-7,7%	-7,7%	-11,5%
<i>Costruzioni</i>	11.067	3,1%	4,8%	5,0%	4,6%
<i>Commercio</i>	14.970	0,5%	0,8%	0,6%	0,5%
Comm.manut.e rip.autov. e motocicli	1.843	-0,3%	-0,6%	0,0%	-0,6%
Comm.ingr.e interm.del comm.escl.autov.	5.938	0,2%	0,8%	1,0%	0,4%
Comm.dett.escl.autov;rip.beni pers.	7.189	0,8%	1,3%	0,4%	0,8%
<i>Alberghi e ristoranti</i>	2.629	3,0%	3,8%	4,5%	3,8%
<i>Servizi</i>	16.730	2,8%	3,5%	3,2%	3,5%
Trasporti e comunicazioni	3.115	-2,6%	-0,3%	0,2%	1,6%
Credito e assicurazioni	1.347	0,8%	0,0%	-0,5%	-0,4%
Attività immobiliari	4.876	8,7%	9,2%	8,7%	8,3%
Noleggio macc.e attrezz.senza operat.	215	8,6%	7,7%	2,5%	2,0%
Informatica e attività connesse	974	-1,4%	0,8%	1,7%	3,9%
Ricerca e sviluppo	29	-9,4%	11,5%	25,0%	29,2%
Altre attività professionali e imprendit.	3.067	3,6%	3,5%	2,9%	3,0%
Istruzione	164	7,2%	10,0%	5,8%	2,6%
Sanità e altri servizi sociali	212	8,7%	8,2%	8,9%	6,8%
Altri servizi pubblici,sociali e personali	2.731	0,3%	0,4%	0,3%	0,2%
<i>Imprese non classificate</i>	78	-10,3%	-36,7%	-32,5%	-18,5%
TOTALE	67.628	0,7%	1,3%	1,2%	1,1%

Fonte: elaborazioni Ufficio studi CCIAA di Modena su dati Movimprese

Tavola 3 – Modena, numero di imprese registrate, attive, iscritte e cessate per natura giuridica

(1° semestre 2006 – valori assoluti)

	IMPRESE REGISTRATE				IMPRESE ATTIVE		
	Stock al 30 giugno 2006	Iscritte	Cessate	Saldo	Stock al 30 giugno 2006	Stock al 30 giugno 2005	Saldo Attive
<i>Società di capitali</i>	17.532	702	289	413	12.843	12.245	598
<i>Società di persone</i>	19.060	559	511	48	15.403	15.442	-39
<i>Ditte individuali</i>	38.390	1.948	2.154	-206	38.284	38.404	-120
<i>Altre forme giuridiche</i>	1.569	67	23	44	1.098	1.042	56
TOTALE	76.551	3.276	2.977	299	67.628	67.133	495

Fonte: elaborazioni Ufficio studi CCIAA di Modena su dati Movimprese

Tavola 4 – Modena, imprese attive per natura giuridica

(variazioni % rispetto allo stesso mese dell'anno precedente)

	Stock al 30 giugno 2006	Giu. 2006 su giu. 2005	Mar. 2006 su mar. 2005	Dic. 2005 su dic. 2004	Set. 2005 su set. 2004
<i>Società di capitali</i>	12.245	4,9%	5,0%	5,2%	4,6%
<i>Società di persone</i>	15.442	-0,3%	0,1%	0,1%	-0,3%
<i>Ditte individuali</i>	38.404	-0,3%	0,6%	0,4%	0,5%
<i>Altre forme giuridiche</i>	1.042	5,4%	4,6%	2,6%	2,5%
TOTALE	67.133	0,7%	1,3%	1,2%	1,1%

Fonte: elaborazioni Ufficio studi CCIAA di Modena su dati Movimprese