



Camera di Commercio
Modena



NOTE CONGIUNTURALI

LA DEMOGRAFIA DELLE IMPRESE IN PROVINCIA DI MODENA

***ANNO 2007
1° TRIMESTRE***

Ufficio studi
Camera di Commercio di Modena
Via Ganaceto, 134
41100 Modena
Tel. 059 208423
<http://www.mo.camcom.it>
E-mail: raffaele.giardino@mo.camcom.it

La demografia delle imprese

I dati più recenti del Registro Imprese della Camera di Commercio, con riferimento al 31 marzo 2007, relativamente alla provincia di Modena, indicano la presenza di 77.116 aziende (66.974 escludendo l'agricoltura).

In linea con l'andamento nazionale il saldo dei dati grezzi tra imprese iscritte e cessate mostra un dato negativo.

Si consideri però che un bilancio non positivo è abbastanza usuale ad inizio d'anno perché i dati del primo trimestre riflettono l'accumularsi delle cessazioni comunicate entro gennaio, ma con riferimento agli ultimi giorni dell'anno precedente, quindi i registri camerali registrano tali chiusure con il bilancio del primo trimestre dell'anno.

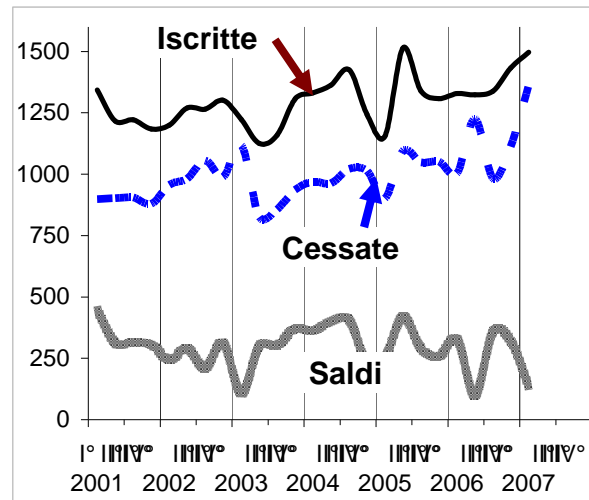
Le serie analizzate, di iscrizioni e cancellazioni, sono state destagionalizzate e depurate dei dati relativi alle imprese agricole (per attenuare il condizionamento dovuto a modificazioni del settore). Il saldo tra iscritte e cessate, ottenuto dopo tale elaborazione è risultato essere di 137 unità.

Il tasso di sviluppo (rapporto tra il saldo di iscritte e cessate e totale delle imprese registrate a inizio periodo) è diminuito lievemente, raggiungendo lo 0,2%. Si attenua dunque l'andamento positivo manifestato negli ultimi due anni, in

oscillazione tra lo 0,4% e lo 0,6%, con l'eccezione del secondo trimestre 2006 dove si era registrato uno 0,1%.

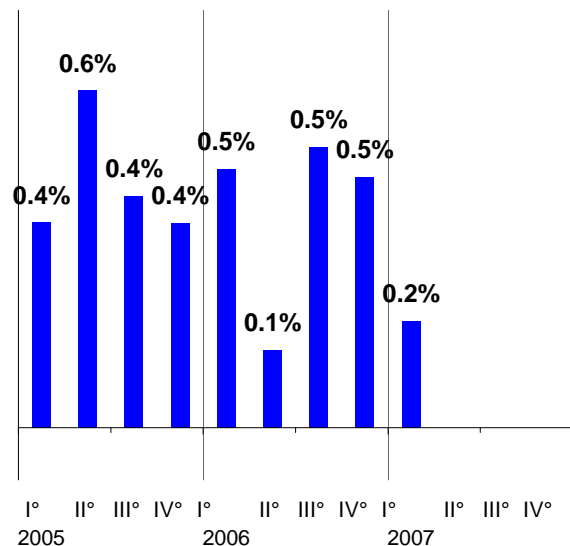
Dinamica demografica delle imprese

(valori assoluti destagionalizzati esclusa l'agricoltura)



Tassi di sviluppo delle imprese

(valori percentuali sul totale esclusa l'agricoltura)



Fonte: elaborazioni Ufficio studi CCIAA di Modena su dati Movimprese

Settori di attività economica

Nei primi tre mesi dell'anno una novità è rappresentata dal settore dell'agricoltura che, dopo vari trimestri in cui il saldo tra imprese iscritte ed imprese cessate registrava valori negativi nell'ordine delle centinaia, porta un saldo positivo di una cinquantina di imprese.

Prosegue, anche nel primo trimestre di quest'anno, il processo di selezione delle imprese manifatturiere più tradizionali dell'industria locale, sottolineato nei trimestri precedenti.

La creazione di nuove imprese di costruzioni mantiene un buon livello di crescita, contribuendo positivamente alla formazione del saldo, mentre per la prima volta dopo vari trimestri registrano un saldo negativo le attività immobiliari.

Valutazioni differenti emergono dall'andamento delle imprese attive, dove il settore delle costruzioni e quello delle attività immobiliari si confermano essere i più dinamici, insieme a ricerca e sviluppo. Per le costruzioni, la variazione, sullo stesso periodo dell'anno precedente, è stata del +4,3%, per le attività immobiliari +5% e per ricerca e sviluppo +6,9%.

Buone performance anche per i settori: altre attività professionali e imprenditoriali (+3,8%), alberghi e ristoranti (+3,8%) e informatica e attività connesse (+3,4%).

Le flessioni più consistenti si rilevano nei trasporti (-3,5%) e nei settori manifatturieri più tradizionali, industria del legno (-3,3%), tessile abbigliamento (-3,1%).

Nel complesso i servizi mantengono un andamento positivo (+1,9%), seppure in diminuzione rispetto ai trimestri precedenti, ma registrano forti differenze al proprio interno.

Natura giuridica delle imprese

Prosegue la tendenza di lungo periodo delle imprese che hanno adottato la forma delle società di capitali con un incremento delle società attive nel primo trimestre 2007 pari al 4,8% sullo stesso periodo dell'anno precedente.

Le ditte individuali, invece, che determinano il 50,1% dello stock di imprese registrate, pesano per il 63,3% sulle iscrizioni del trimestre, ma per il 64% sulle cessazioni.

Cresce l'andamento in diminuzione delle società di persone, che registrano un saldo negativo di 180 unità, tra iscritte e registrate.

Prosegue l'aumento delle altre forme giuridiche in linea con quello degli ultimi trimestri.

Tavola 1 – Modena, numero di imprese registrate, attive, iscritte e cessate per settore d'attività prevalente

(1° trimestre 2007 – valori assoluti)

	IMPRESE REGISTRATE				IMPRESE ATTIVE		
	Stock al 31 marzo 2007	Iscritte	Cessate	Saldo	Stock al 31 marzo 2007	Stock al 31 marzo 2006	Saldo Attive
<i>Agricoltura. caccia e silvicoltura</i>	10,142	322	269	53	10,058	10,074	-16
<i>Estrazione di minerali</i>	59	0	1	-1	46	43	3
<i>Attività manifatturiere</i>	14,118	243	350	-107	11,972	12,060	-88
Industrie alimentari e delle bevande	1,697	23	47	-24	1,500	1,483	17
Industrie tessili e Confez.articoli vestiario	3,570	79	129	-50	2,775	2,865	-90
Prep.e concia cuoio;fabbr.artic.viaggio	132	1	3	-2	109	113	-4
Ind.legno.esclusi mobili;fabbr.in paglia	482	7	12	-5	441	456	-15
Fabbric.pasta-carta.carta e prod.di carta	139	1	3	-2	120	123	-3
Editoria.stampa e riprod.supp.registrati	493	6	8	-2	417	422	-5
Fabbric.coke.raffinerie.combust.nucleari	7	0	0	0	7	7	0
Fabbric.prodotti chimici e fibre sintetiche	144	2	3	-1	109	113	-4
Fabbric.artic.in gomma e mat.plastiche	235	3	7	-4	202	204	-2
Fabbric.prodotti lavoraz.min.non metallif.	820	11	16	-5	625	616	9
Produzione di metalli e loro leghe	62	0	0	0	51	49	2
Fabbricaz.e lav.prod.metallo.escl.macchine	2,667	52	49	3	2,411	2,414	-3
Fabbric.macchine ed appar.mecc..instal.	1,622	29	33	-4	1,386	1,373	13
Fabbric.macchine per uff..elaboratori	58	2	1	1	51	48	3
Fabbric.di macchine ed appar.eletr.n.c.a.	351	4	11	-7	311	311	0
Fabbric.appar.radiotele.e app.per comunic.	123	1	0	1	103	106	-3
Fabbric.appar.medicali.precis..strum.optici	474	4	8	-4	441	443	-2
Fabbric.autoveicoli.rimorchi e semirim.	133	3	1	2	109	109	0
Fabbric.di altri mezzi di trasporto	48	0	0	0	40	39	1
Fabbric.mobili;altre industrie manifatturiere	822	15	18	-3	730	735	-5
Recupero e preparaz. per il riciclaggio	39	0	1	-1	34	31	3
<i>Prod.e distrib.energ.eletrr.. gas e acqua</i>	25	0	1	-1	24	24	0
<i>Costruzioni</i>	12,113	433	397	36	11,453	10,981	472
<i>Commercio</i>	16,324	336	533	-197	14,918	14,860	58
Comm. manut.e rip. autov. e motocicli	1,983	22	54	-32	1,827	1,835	-8
Comm. ingr.e interm. del comm. escl. autov.	6,788	143	219	-76	5,919	5,887	32
Comm. dett. escl.autov;rip. beni pers.	7,553	171	260	-89	7,172	7,138	34
<i>Alberghi e ristoranti</i>	3,320	73	123	-50	2,696	2,598	98
<i>Servizi</i>	18,355	290	444	-154	16,895	16,587	308
Trasporti e comunicazioni	3,249	28	77	-49	3,045	3,156	-111
Credito e assicurazioni	1,473	31	48	-17	1,342	1,335	7
Attività immobiliari	5,481	58	99	-41	4,996	4,759	237
Noleggio macc.e attrezz.senza operat.	233	5	10	-5	209	211	-2
Informatica e attività connesse	1,111	43	36	7	1,005	972	33
Ricerca e sviluppo	32	0	1	-1	31	29	2
Altre attività professionali e imprendit.	3,450	73	101	-28	3,134	3,018	116
Istruzione	182	5	6	-1	167	165	2
Sanità e altri servizi sociali	238	1	6	-5	211	212	-1
Altri servizi pubblici.sociali e personali	2,906	46	60	-14	2,755	2,730	25
<i>Imprese non classificate</i>	2,660	488	78	410	75	62	13
TOTALE	77,116	2,185	2,196	-11	68,137	67,289	848

Fonte: elaborazioni Ufficio studi CCIAA di Modena su dati Movimprese

Note congiunturali sulla demografia delle imprese

Tavola 2 – Modena, imprese attive per settore di attività economica

(variazioni % rispetto allo stesso mese dell'anno precedente)

	Stock al 31 marzo 2007	Marzo 2007 su marzo 2006	Dic. 2006 su dic. 2005	Sett. 2006 su sett. 2005	Giu. 2006 su giu. 2005
<i>Agricoltura, caccia e silvicoltura</i>	10,058	-0,2%	-2,2%	-2,0%	-2,4%
<i>Estrazione di minerali</i>	46	7,0%	9,3%	0,0%	-2,2%
<i>Attività manifatturiere</i>	11,972	-0,7%	-1,1%	-0,9%	-1,4%
Industrie alimentari e delle bevande	1,500	1,1%	0,5%	0,1%	0,5%
Industrie tessili e Confez,articoli vestiario	2,775	-3,1%	-3,2%	-3,0%	-4,1%
Prep,e concia cuoio;fabbr,artic,viaggio	109	-3,5%	-2,6%	-3,4%	-2,6%
Ind,legno,esclusi mobili;fabbr,in paglia	441	-3,3%	-3,9%	-3,6%	-3,6%
Fabbric,pasta-carta,carta e prod,di carta	120	-2,4%	-3,2%	-3,2%	-2,4%
Editoria,stampo e riprod,supp,registrati	417	-1,2%	-0,7%	0,0%	-0,9%
Fabbric,coke,raffinerie,combust,nucleari	7	0,0%	0,0%	0,0%	0,0%
Fabbric,prodotti chimici e fibre sintetiche	109	-3,5%	-2,7%	1,8%	2,7%
Fabbric,artic,in gomma e mat,plastiche	202	-1,0%	-1,5%	0,0%	0,0%
Fabbric,prodotti lavoraz,min,non metallif,	625	1,5%	1,3%	2,0%	0,6%
Produzione di metalli e loro leghe	51	4,1%	2,0%	8,3%	4,1%
Fabbricaz,e lav,prod,metallo,escl,macchine	2,411	-0,1%	-0,2%	-1,1%	-1,4%
Fabbric,macchine ed appar,mecc,,instal,	1,386	0,9%	0,2%	0,4%	0,4%
Fabbric,macchine per uff,,elaboratori	51	6,3%	6,4%	6,5%	4,3%
Fabbric,di macchine ed appar,elettr,n,c,a,	311	0,0%	0,6%	2,3%	0,3%
Fabbric,appar,radiotel,e app,per comunic,	103	-2,8%	-2,9%	-7,3%	-2,8%
Fabbric,appar,medicali,precis,,strum,ottici	441	-0,5%	-2,0%	0,2%	-1,1%
Fabbric,autoveicoli,rimorchi e semirim,	109	0,0%	0,0%	0,0%	-0,9%
Fabbric,di altri mezzi di trasporto	40	2,6%	5,3%	2,5%	0,0%
Fabbric,mobili;altre industrie manifatturiere	730	-0,7%	-2,0%	-0,8%	-1,5%
Recupero e preparaz, per il riciclaggio	34	9,7%	6,5%	6,9%	3,4%
<i>Prod,e distrib,energ,elettr,,gas e acqua</i>	24	0,0%	0,0%	8,7%	0,0%
<i>Costruzioni</i>	11,453	4,3%	4,2%	4,1%	3,1%
<i>Commercio</i>	14,918	0,4%	0,6%	0,8%	0,5%
Comm,manut,e rip,autov, e motocicli	1,827	-0,4%	-0,2%	0,2%	-0,3%
Comm,ingr,e interm,del comm,escl,autov,	5,919	0,5%	0,4%	0,4%	0,2%
Comm,dett,escl,autov;rip,beni pers,	7,172	0,5%	1,1%	1,2%	0,8%
<i>Alberghi e ristoranti</i>	2,696	3,8%	3,2%	3,7%	3,0%
<i>Servizi</i>	16,895	1,9%	2,3%	2,4%	2,8%
Trasporti e comunicazioni	3,045	-3,5%	-2,6%	-3,3%	-2,6%
Credito e assicurazioni	1,342	0,5%	0,8%	1,2%	0,8%
Attività immobiliari	4,996	5,0%	7,0%	7,9%	8,7%
Noleggio macc,e attrezz,senza operat,	209	-0,9%	6,4%	8,0%	8,6%
Informatica e attività connesse	1,005	3,4%	1,4%	-1,1%	-1,4%
Ricerca e sviluppo	31	6,9%	3,3%	-3,2%	-9,4%
Altre attività professionali e imprendit,	3,134	3,8%	2,9%	3,4%	3,6%
Istruzione	167	1,2%	1,2%	3,8%	7,2%
Sanità e altri servizi sociali	211	-0,5%	2,4%	3,9%	8,7%
Altri servizi pubblici,sociali e personali	2,755	0,9%	0,2%	0,1%	0,6%
<i>Imprese non classificate</i>	75	21,0%	0,0%	-42,6%	-20,7%
TOTALE	68,137	1,3%	1,0%	1,0%	0,7%

Fonte: elaborazioni Ufficio studi CCIAA di Modena su dati Movimprese

Tavola 3 – Modena, numero di imprese registrate, attive, iscritte e cessate per natura giuridica

(1° trimestre 2007 – valori assoluti)

	IMPRESE REGISTRATE				IMPRESE ATTIVE		
	Stock al 31 marzo 2007	Iscritte	Cessate	Saldo	Stock al 31 marzo 2007	Stock al 31 marzo 2006	Saldo Attive
<i>Società di capitali</i>	18,118	433	257	176	13,228	12,628	600
<i>Società di persone</i>	18,718	324	504	-180	15,233	15,356	-123
<i>Ditte individuali</i>	38,650	1,383	1,406	-23	38,547	38,232	315
<i>Altre forme giuridiche</i>	1,630	45	29	16	1,129	1,073	56
TOTALE	77,116	2,185	2,196	-11	68,137	67,289	848

Fonte: elaborazioni Ufficio studi CCIAA di Modena su dati Movimprese

Tavola 4 – Modena, imprese attive per natura giuridica

(variazioni % rispetto allo stesso mese dell'anno precedente)

	Stock al 31 Marzo 2007	Marzo 2007 su marzo 2006	Dic. 2006 su dic. 2005	Sett. 2006 su sett. 2005	Giu. 2006 su giu. 2005
<i>Società di capitali</i>	13,228	4.8%	4.8%	4.7%	4.9%
<i>Società di persone</i>	15,233	-0.8%	-0.6%	-0.3%	-0.3%
<i>Ditte individuali</i>	38,547	0.8%	0.2%	0.2%	-0.3%
<i>Altre forme giuridiche</i>	1,129	5.2%	6.2%	5.2%	5.4%
TOTALE	68,137	1.3%	1.0%	1.0%	0.7%

Fonte: elaborazioni Ufficio studi CCIAA di Modena su dati Movimprese