



Camera di Commercio
Modena



NOTE CONGIUNTURALI

LA DEMOGRAFIA DELLE IMPRESE IN PROVINCIA DI MODENA

***ANNO 2007
4° TRIMESTRE***

Ufficio studi
Camera di Commercio di Modena
Via Ganaceto, 134
41100 Modena
Tel. 059 208423
<http://www.mo.camcom.it>
E-mail: raffaele.giardino@mo.camcom.it

La demografia delle imprese

In seguito al D.p.r. 247 e successiva circolare n. 3585/C del Ministero delle Attività Produttive, per tutti i livelli di analisi di Movimprese dal 2006 è cominciata una contabilizzazione distinta del flusso delle cancellazioni d'ufficio rispetto al totale delle cessazioni rilevate in ogni periodo. Ciò consente di valutare i tassi di crescita dello stock delle imprese alla luce dell'effettivo andamento della congiuntura economica. Fino al terzo trimestre 2007, tale dato, per quanto riguarda la Camera di Commercio di Modena, non è risultato rilevante. Avendo assunto, nel quarto trimestre dell'anno, un peso significativo, si è ritenuto di depurare la serie storica delle cessazioni dalle cancellazioni d'ufficio.

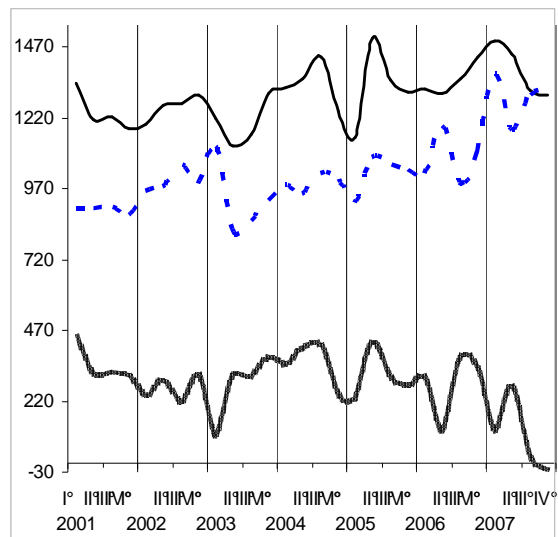
Prosegue anche in chiusura d'anno il rallentamento dell'espansione della base imprenditoriale, infatti il saldo dei dati grezzi tra imprese iscritte e cessate registra una diminuzione, al netto delle cancellazioni d'ufficio, di 194 unità. Complessivamente, nel corso dell'anno, tale saldo è comunque risultato positivo e pari a 485 unità, includendo anche l'agricoltura.

Il tasso di sviluppo complessivo annota un ulteriore rallentamento, registrando nel quarto trimestre un -0,03% (elaborato sulle serie, di iscrizioni e cancellazioni, destagionalizzate e depurate dei dati relativi alle imprese agricole).

Ciò è dovuto a una tendenziale stabilità della natalità delle imprese e al progressivo aumento delle cessazioni. Tendenza presente anche a livello nazionale e riguardante soprattutto imprese piccole e poco capitalizzate, non collegate a filiere o reti di subfornitura, meno in grado di sostenere la competizione in atto.

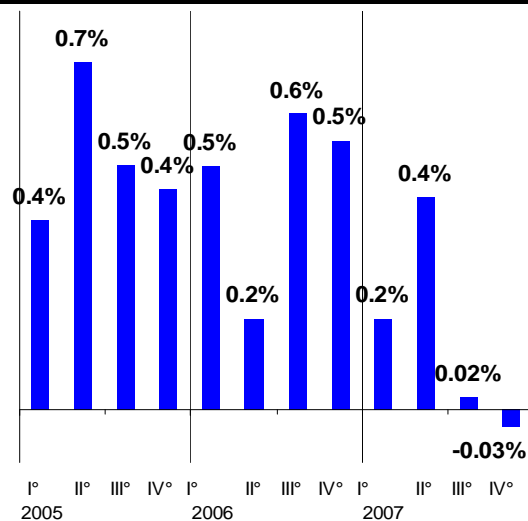
Dinamica demografica delle imprese

(valori assoluti destagionalizzati esclusa l'agricoltura)



Tassi di sviluppo delle imprese

(valori percentuali sul totale esclusa l'agricoltura)



Fonte: elaborazioni Ufficio studi CCIAA di Modena su dati Movimprese

Settori di attività economica

Per quanto riguarda le aziende attive, prosegue anche nel quarto trimestre l'andamento positivo del settore dell'Agricoltura che, sebbene il saldo tra iscritte e cessate sia negativo, registra un ulteriore incremento rispetto allo stesso trimestre dell'anno precedente.

Le imprese manifatturiere nel complesso mostrano una diminuzione sia del totale imprese registrate sia delle imprese attive.

Rispetto allo stesso trimestre dell'anno precedente, le Industrie alimentari registrano un leggero incremento delle imprese attive (+0,6%), mentre mostrano una nuova flessione le Industrie tessili (-2,8%).

Saldo negativo tra iscritte e cessate nel settore delle costruzioni, che mantengono comunque il primato del saldo delle imprese attive, a chiusura d'anno rispetto all'anno precedente, e un andamento positivo negli ultimi trimestri, seppure in diminuzione.

Anche in alberghi e ristoranti e nel commercio saldo negativo tra iscritte e cessate, per gli alberghi rimane positivo il trend delle imprese attive

(+1,6%), mentre il commercio segna un -0,2%.

I servizi mostrano segno negativo per quanto riguarda il saldo tra iscritte e cessate, dovuto soprattutto alle attività immobiliari e a trasporti e comunicazioni, mentre le imprese attive, rispetto all'anno precedente, registrano un +0,8%.

Natura giuridica delle imprese

Prosegue la tendenza di lungo periodo di incremento delle imprese che hanno adottato la forma delle società di capitali, nel quarto trimestre 2007 le società attive con tale natura giuridica hanno segnato un aumento del 4,2% sullo stesso periodo dell'anno precedente.

Diminuisce ulteriormente l'incremento delle ditte individuali (il 50,4% dello stock di imprese registrate), si registra infatti un incremento dello 0,4% sullo stesso trimestre dell'anno precedente.

Prosegue la diminuzione delle società di persone, che sono contrassegnate da un saldo tra iscritte e cessate pari -88 unità.

Tavola 1 – Modena, numero di imprese registrate, attive, iscritte e cessate per settore d'attività prevalente

(4° trimestre 2007 – valori assoluti)

	IMPRESE REGistrate				IMPRESE ATTIVE		
	Stock al 31 dicembre 2007	Iscritte	Cessate	Saldo	Stock al 31 dicem. 2007	Stock al 31 dicem. 2006	Saldo Attive
<i>Agricoltura, caccia e silvicoltura</i>	10.216	40	80	-40	10.130	9.999	131
<i>Estrazione di minerali</i>	55	0	3	-3	44	47	-3
<i>Attività manifatturiere</i>	13.927	148	260	-112	11.869	12.002	-133
Industrie alimentari e delle bevande	1.688	17	34	-17	1.503	1.494	9
Industrie tessili e Confez. articoli vestiario	3.469	55	94	-39	2.732	2.810	-78
Prep. e concia cuoio; fabbr. artic. viaggio	129	1	1	0	107	112	-5
Ind. legno. esclusi mobili; fabbr. in paglia	472	0	5	-5	435	448	-13
Fabbric. pasta-carta. carta e prod. di carta	128	0	3	-3	110	121	-11
Editoria. stampa e riprod. supp. registrati	485	4	6	-2	417	415	2
Fabbric. coke. raffinerie. combust. nucleari	6	0	0	0	6	7	-1
Fabbric. prodotti chimici e fibre sintetiche	142	0	2	-2	107	107	0
Fabbric. artic. in gomma e mat. plastiche	231	3	5	-2	200	202	-2
Fabbric. prodotti lavoraz. min. non metallif.	818	13	13	0	628	626	2
Produzione di metalli e loro leghe	63	0	0	0	51	51	0
Fabbricaz. e lav. prod. metallo. escl. macchine	2.684	35	42	-7	2.431	2.406	25
Fabbric. macchine ed appar. mecc. instal.	1.600	10	21	-11	1.369	1.380	-11
Fabbric. macchine per uff. elaboratori	58	0	3	-3	48	50	-2
Fabbric. di macchine ed appar. elettr. n.c.a.	347	1	5	-4	307	314	-7
Fabbric. appar. radiotel. e app. per comunic.	124	2	3	-1	102	102	0
Fabbric. appar. medicali. precis. strum. ottici	470	3	8	-5	436	441	-5
Fabbric. autoveicoli. rimorchi e semirim.	125	0	2	-2	102	109	-7
Fabbric. di altri mezzi di trasporto	43	0	1	-1	34	40	-6
Fabbric. mobili; altre industrie manifatturiere	808	4	11	-7	712	734	-22
Recupero e preparaz. per il riciclaggio	37	0	1	-1	32	33	-1
<i>Prod. e distrib. energ. elettr. gas e acqua</i>	28	0	0	0	27	24	3
<i>Costruzioni</i>	12.255	222	289	-67	11.612	11.356	256
<i>Commercio</i>	16.375	190	272	-82	14.983	15.016	-33
Comm. manut. e rip. autov. e motocicli	1.978	17	27	-10	1.824	1.846	-22
Comm. ingr. e intern. del comm. escl. autov.	6.800	67	107	-40	5.945	5.946	-1
Comm. dett. escl. autov; rip. beni pers.	7.597	106	138	-32	7.214	7.224	-10
<i>Alberghi e ristoranti</i>	3.309	45	71	-26	2.724	2.680	44
<i>Servizi</i>	18.543	180	306	-126	16.989	16.848	141
Trasporti e comunicazioni	3.189	22	52	-30	2.974	3.100	-126
Credito e assicurazioni	1.480	27	26	1	1.358	1.352	6
Attività immobiliari	5.652	44	82	-38	5.092	4.950	142
Noleggio macc. e attrezz. senza operat.	237	6	6	0	214	215	-1
Informatica e attività connesse	1.093	8	22	-14	983	983	0
Ricerca e sviluppo	40	2	0	2	39	31	8
Altre attività professionali e imprendit.	3.520	45	66	-21	3.188	3.095	93
Istruzione	192	2	1	1	175	165	10
Sanità e altri servizi sociali	240	0	3	-3	212	214	-2
Altri servizi pubblici. sociali e personali	2.900	24	48	-24	2.754	2.743	11
<i>Imprese non classificate</i>	2.399	329	67	262	47	52	-5
TOTALE	77.107	1.154	1.348	-194	68.425	68.024	401

Fonte: elaborazioni Ufficio studi CCIAA di Modena su dati Movimprese

Note congiunturali sulla demografia delle imprese

Tavola 2 – Modena, imprese attive per settore di attività economica					
<i>(variazioni % rispetto allo stesso mese dell'anno precedente)</i>					
	Stock al 31 Dicembre 2007	Dicem. 2007 su Dicem. 2006	Settem. 2007 su Settem. 2006	Giugno 2007 su Giugno 2006	Marzo 2007 su Marzo 2006
<i>Agricoltura, caccia e silvicoltura</i>	10,130	1,3%	1,3%	1,2%	-0,2%
<i>Estrazione di minerali</i>	44	-6,4%	2,2%	4,5%	7,0%
<i>Attività manifatturiere</i>	11,869	-1,1%	-0,5%	0,2%	-0,7%
Industrie alimentari e delle bevande	1,503	0,6%	1,1%	2,4%	1,1%
Industrie tessili e Confez.articoli vestiario	2,732	-2,8%	-2,6%	-1,4%	-3,1%
Prep.e concia cuoio;fabbr.artic.viaggio	107	-4,5%	-4,5%	-2,7%	-3,5%
Ind.legno.esclusi mobili;fabbr.in paglia	435	-2,9%	-2,2%	-1,6%	-3,3%
Fabbric.pasta-carta.carta e prod.di carta	110	-9,1%	-5,0%	-2,5%	-2,4%
Editoria.stampa e riprod.supp.registrati	417	0,5%	-0,2%	0,2%	-1,2%
Fabbric.coke.raffinerie.combust.nucleari	6	-14,3%	-14,3%	0,0%	0,0%
Fabbric.prodotti chimici e fibre sintetiche	107	0,0%	-2,7%	-3,5%	-3,5%
Fabbric.artic.in gomma e mat.plastiche	200	-1,0%	-3,4%	-1,9%	-1,0%
Fabbric.prodotti lavoraz.min.non metallif.	628	0,3%	1,1%	0,3%	1,5%
Produzione di metalli e loro leghe	51	0,0%	-1,9%	2,0%	4,1%
Fabbricaz.e lav.prod.metallo.escl.macchine	2,431	1,0%	1,2%	1,3%	-0,1%
Fabbric.macchine ed appar.mecc. instal.	1,369	-0,8%	0,3%	0,9%	0,9%
Fabbric.macchine per uff. elaboratori	48	-4,0%	6,1%	6,1%	6,3%
Fabbric.di macchine ed appar.eletr.n.c.a.	307	-2,2%	0,3%	-0,3%	0,0%
Fabbric.appar.radiotel.e app.per comunic.	102	0,0%	3,0%	-2,9%	-2,8%
Fabbric.appar.medicali.precis..strum.optici	436	-1,1%	0,2%	0,5%	-0,5%
Fabbric.autoveicoli.rimorchi e semirim.	102	-6,4%	-4,5%	-1,8%	0,0%
Fabbric.di altri mezzi di trasporto	34	-15,0%	-7,3%	0,0%	2,6%
Fabbric.mobili;altre industrie manifatturiere	712	-3,0%	-1,4%	-0,5%	-0,7%
Recupero e preparaz. per il riciclaggio	32	-3,0%	9,7%	13,3%	9,7%
<i>Prod.e distrib.energ.eletr. gas e acqua</i>	27	12,5%	4,0%	4,0%	0,0%
<i>Costruzioni</i>	11,612	2,3%	4,0%	5,9%	4,3%
<i>Commercio</i>	14,983	-0,2%	0,1%	0,2%	0,4%
Comm.manut.e rip.autov. e motocicli	1,824	-1,2%	-0,9%	-0,8%	-0,4%
Comm.ingr.e interm.del comm.escl.autov.	5,945	0,0%	0,4%	0,5%	0,5%
Comm.dett.escl.autov;rip.beni pers.	7,214	-0,1%	0,2%	0,2%	0,5%
<i>Alberghi e ristoranti</i>	2,724	1,6%	2,8%	3,3%	3,8%
<i>Servizi</i>	16,989	0,8%	1,8%	1,8%	1,9%
Trasporti e comunicazioni	2,974	-4,1%	-2,5%	-2,7%	-3,5%
Credito e assicurazioni	1,358	0,4%	0,0%	-0,1%	0,5%
Attività' immobiliari	5,092	2,9%	3,6%	3,8%	5,0%
Noleggio macc.e attrezz.senza operat.	214	-0,5%	1,4%	-0,5%	-0,9%
Informatica e attività' connesse	983	0,0%	2,7%	3,3%	3,4%
Ricerca e sviluppo	39	25,8%	16,7%	17,2%	6,9%
Altre attività' professionali e imprendit.	3,188	3,0%	3,6%	3,8%	3,8%
Istruzione	175	6,1%	5,5%	3,0%	1,2%
Sanita' e altri servizi sociali	212	-0,9%	1,9%	-0,9%	-0,5%
Altri servizi pubblici.sociali e personali	2,754	0,4%	1,4%	1,5%	0,9%
<i>Imprese non classificate</i>	47	-9,6%	-10,3%	-21,7%	21,0%
TOTALE	68,425	0,6%	1,3%	1,8%	1,3%

Fonte: elaborazioni Ufficio studi CCIAA di Modena su dati Movimprese

Tavola 3 – Modena, numero di imprese registrate, attive, iscritte e cessate per natura giuridica

(4° trimestre 2007 – valori assoluti)

	IMPRESE REGISTRATE				IMPRESE ATTIVE		
	Stock al 31 Dic. 2007	Iscritte	Cessate	Saldo	Stock al 31 Dic. 2007	Stock al 31 Dic. 2006	Saldo Attive
<i>Società di capitali</i>	18.553	314	281	33	13.549	13.001	548
<i>Società di persone</i>	18.052	182	270	-88	14.991	15.326	-335
<i>Ditte individuali</i>	38.839	623	775	-152	38.731	38.572	159
<i>Altre forme giuridiche</i>	1.663	35	22	13	1.154	1.125	29
TOTALE	77.107	1.154	1.348	-194	68.425	68.024	401

Fonte: elaborazioni Ufficio studi CCIAA di Modena su dati Movimprese

Tavola 4 – Modena, imprese attive per natura giuridica

(variazioni % rispetto allo stesso mese dell'anno precedente)

	Stock al 31 Dicembre 2007	Dicem. 2007 su Dicem. 2006	Settem. 2007 su Settem. 2006	Giugno 2007 su Giugno 2006	Marzo 2007 su Marzo 2006
<i>Società di capitali</i>	13.549	4,2%	4,8%	4,7%	4,8%
<i>Società di persone</i>	14.991	-2,2%	-1,2%	-1,2%	-0,8%
<i>Ditte individuali</i>	38.731	0,4%	1,1%	1,9%	0,8%
<i>Altre forme giuridiche</i>	1.154	2,6%	5,5%	4,4%	5,2%
TOTALE	68.425	0,6%	1,3%	1,8%	1,3%

Fonte: elaborazioni Ufficio studi CCIAA di Modena su dati Movimprese