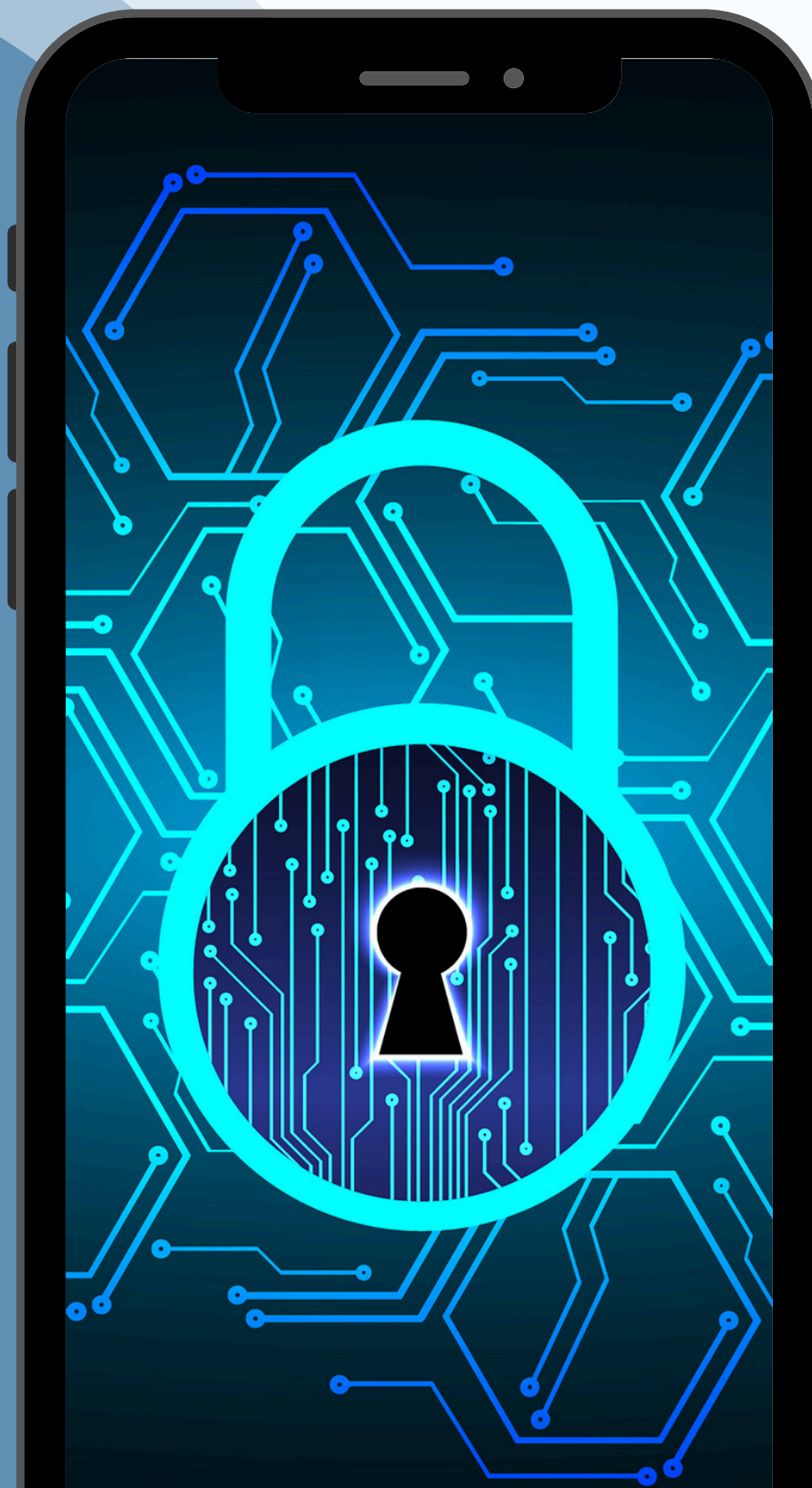




CAMERA DI COMMERCIO
MODENA

CYBER SECURITY

Analisi survey
condotta nel 2025
sulle imprese
modenesi*



*AGGIORNAMENTO DATI
- PUBBLICAZIONE
RAPPORTO CLUSIT
OTTOBRE 2025



Survey sulle imprese modenesi: Cybersicurezza e l'obbligo NIS2

Cos'è la Direttiva NIS2?

È la legislazione dell'UE in materia di cybersicurezza che avrà un forte impatto sul tessuto produttivo.

715 aziende intervistate:

136 soggetti NIS2,
579 non soggetti.

Scarica qui
il Rapporto
completo



La sfida umana: mancanza di ruoli certi e procedure formalizzate

A.A.A: Responsabili cercasi

- Il **27%** delle aziende **non** ha un responsabile né per la privacy né per la sicurezza.
- Solo il **32%** ha entrambi i responsabili designati.

... e nelle aziende NIS?

Anche nelle aziende NIS, il **58%** conta **meno di 3 persone nel reparto IT.**

Procedure & Formazione

- Regolamenti e procedure scritte ancora **carenti**, soprattutto sotto i 50 dipendenti.
- Formazione in ambito Cyber/Privacy resta un'**urgenza prioritaria.**



Protezioni base diffuse, ma scarsa prevenzione attiva

Difesa

- Le difese di base (antivirus, firewall) patrimonio comune
- Cresce l'uso dell'**Autenticazione Multi-Fattore** (MFA)
- Gestione **password**: evitare scadenze automatiche, privilegiare psw lunghe e sicure

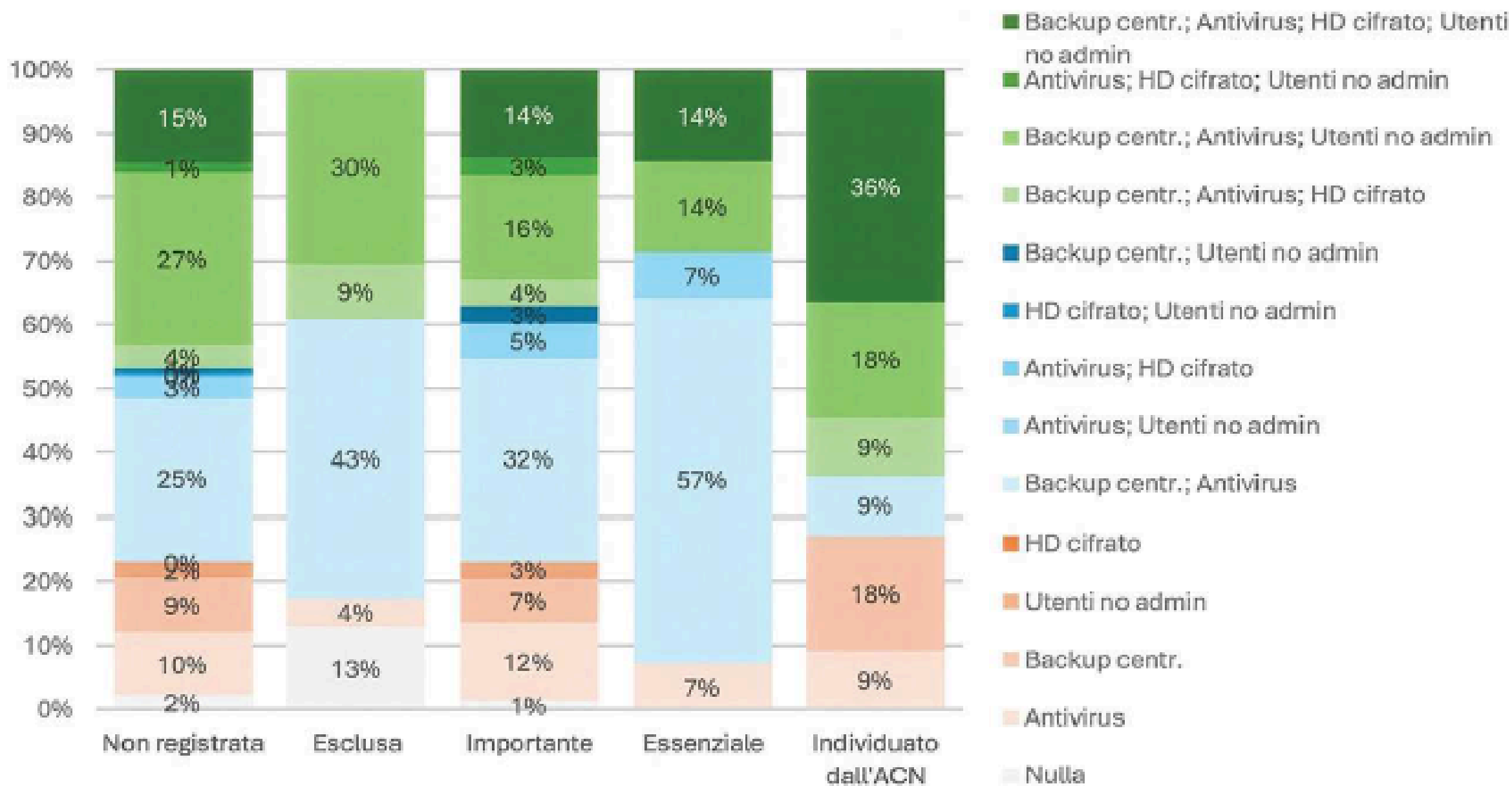
Vulnerabilità

Solo metà delle aziende soggette a NIS2 ha una procedura formale di **Incident Response**



**CLICCA QUI PER
VEDERE IL
GRAFICO
COMPLETO**

Grafico: sicurezza di base





Rischio latente: Cloud e Dispositivi Personali NON controllati



Cloud drive

- I cloud drive (es. OneDrive) sono sempre più diffusi come **complemento ai backup**.
- La condivisione facile può causare **diffusione incontrollata** di dati sensibili.

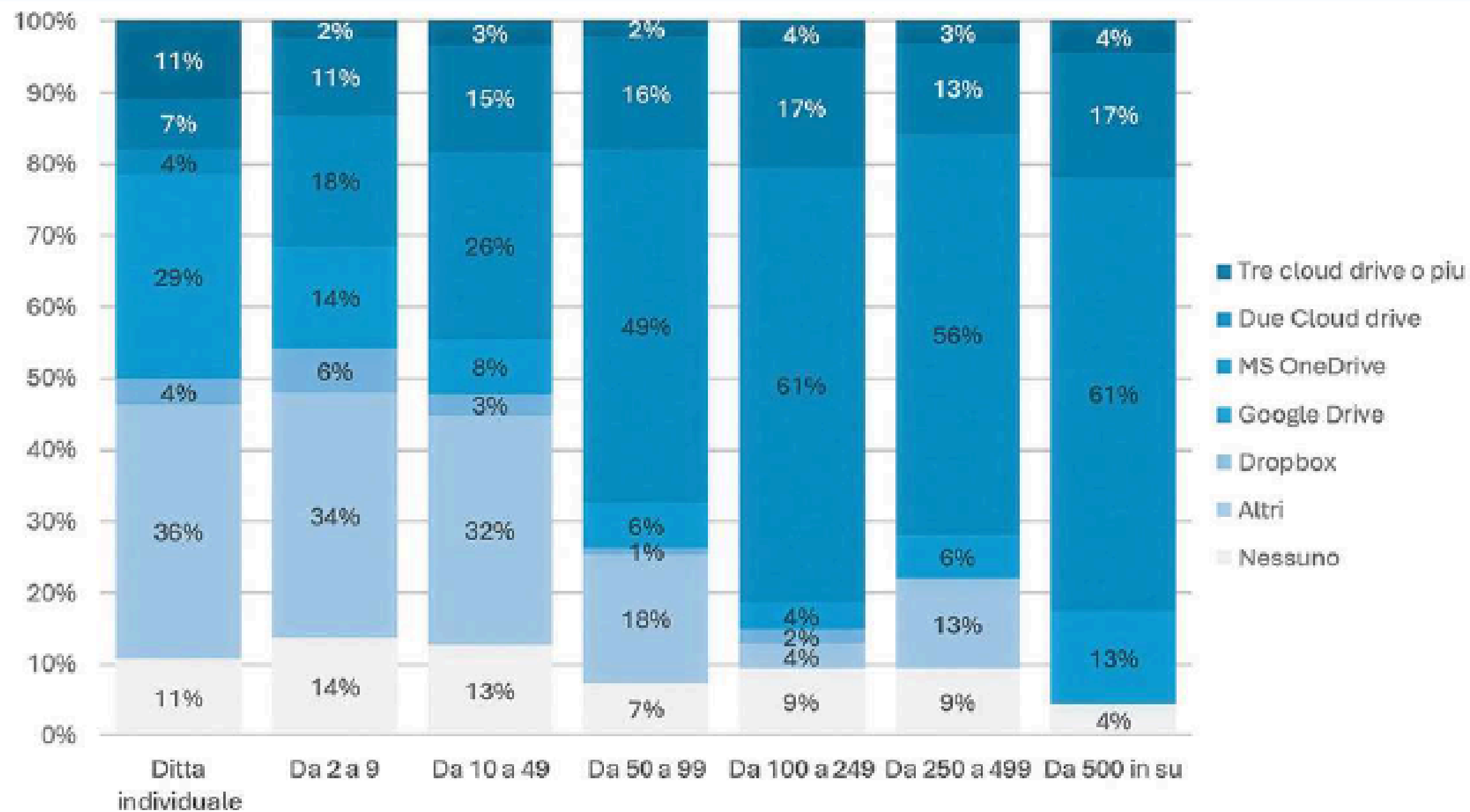
Gestione accessi

- Molte aziende consentono **accessi esterni** alla rete aziendale.
- L'uso di dispositivi personali (**BYOD**) introduce rischi non controllati all'interno dell'infrastruttura IT.



**CLICCA QUI PER
VEDERE IL
GRAFICO
COMPLETO**

Grafico: uso dei Cloud drive

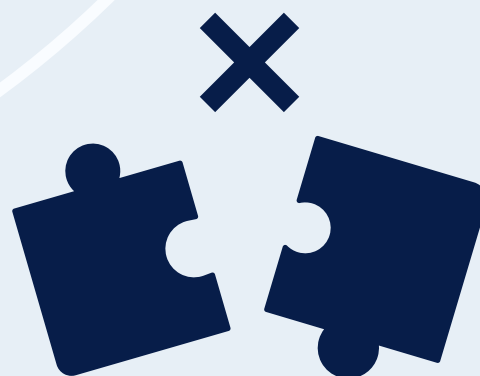




Il sentiero per la Resilienza

As is

Maturità di cybersecurity in crescita, ma permane un ampio divario con le minacce e una diffusa tendenza a ignorare o delegare il problema.



To do

Serve un sostegno istituzionale per le PMI: programmi, incentivi e audit. Soprattutto per imprese con meno di 50 dipendenti.



To be

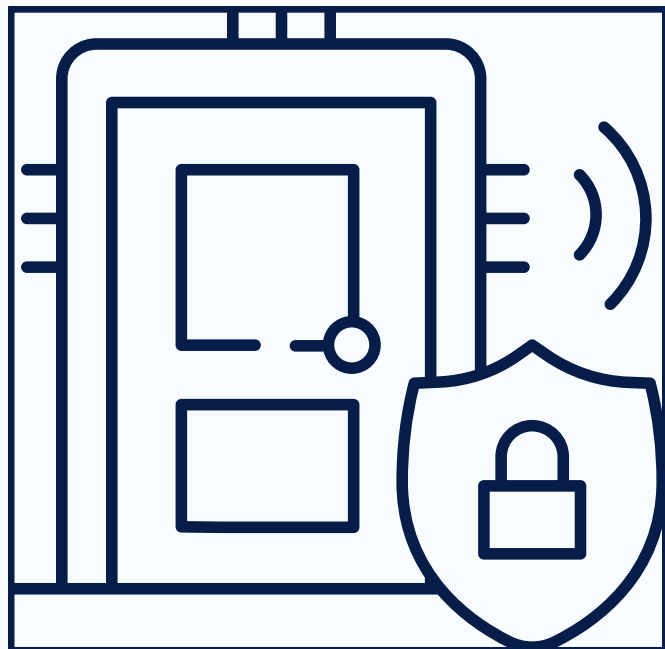
Rendere la NIS2 uno strumento concreto di resilienza aziendale.



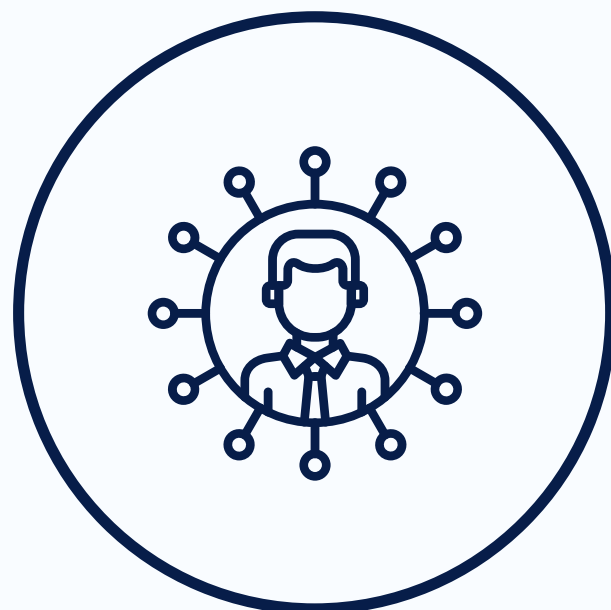
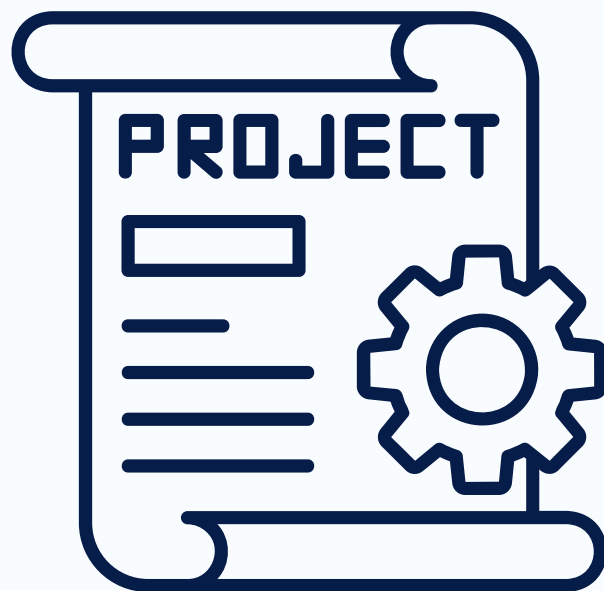


CAMERA DI COMMERCIO
MODENA

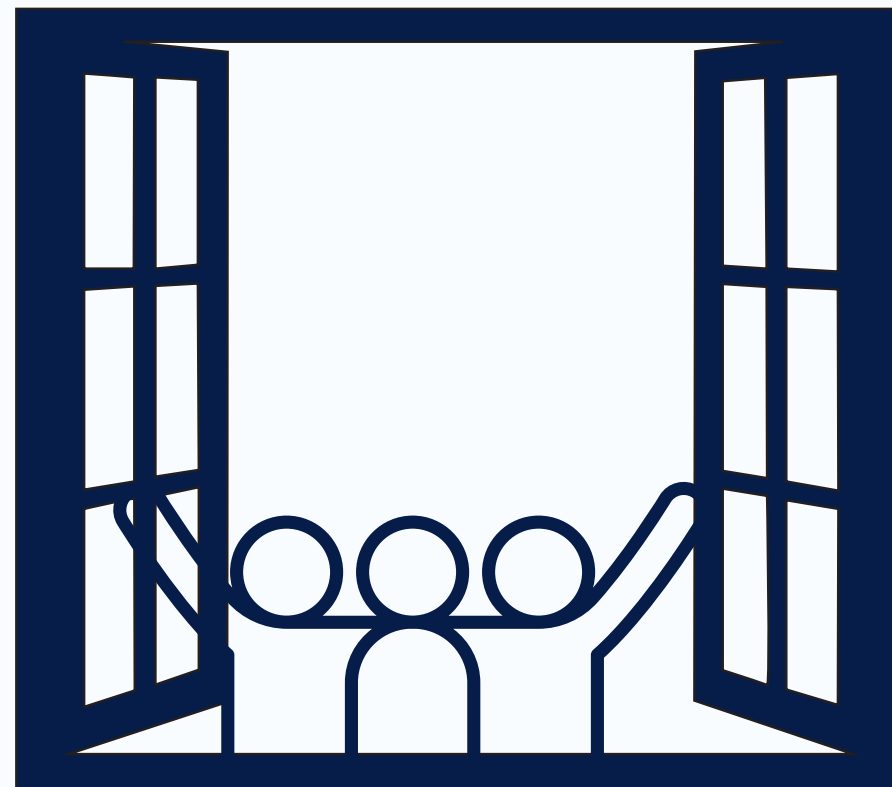
Le aziende hanno
comprato i mattoni
(**protezioni di base**) e i
portoni blindati (**MFA**).



Ma spesso mancano i progetti
(**procedure scritte**) e un caposquadra
(**responsabile security**)

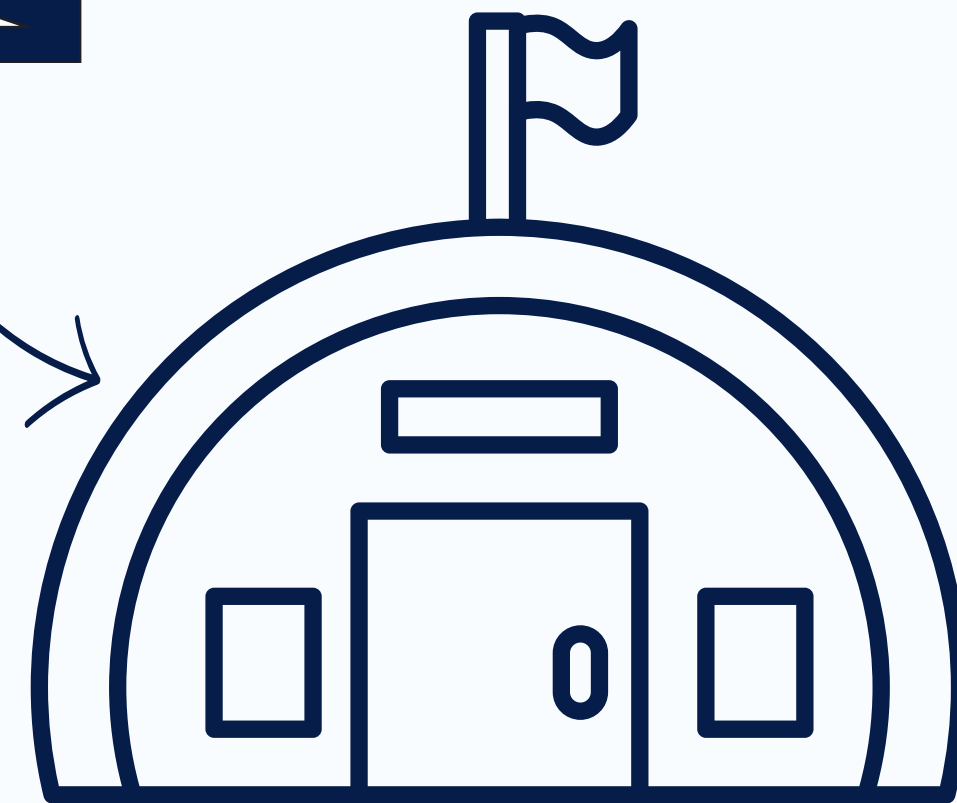


La costruzione del Bunker delle imprese



Non si controllano i punti deboli
delle mura (**vulnerability
assessment**).

E si lasciano finestre aperte per
amici e parenti (**cloud e BYOD**).



Serve costruire un **bunker completo** e
coordinato per garantire resilienza.



CAMERA DI COMMERCIO
MODENA

La crescita è minacciata, ma...

La survey 2025 mostra una **crescita** della maturità di cybersecurity, ma anche un **forte divario tra difese attuali e minacce**, con molte aziende che ancora considerano il rischio cyber solo tecnico e non strategico.

...ci sono buone notizie!

Camera di commercio di Modena, Clusit e Unimore hanno messo in campo **iniziative e progetti** per supportare la tua impresa nel percorso di crescita.

....CORSO DI **ALTA FORMAZIONE IN CYBERSICUREZZA IN PARTENZA NEL 2026**

Per maggiori
informazioni cliccare [qui](#)