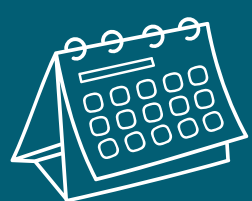


Il modello duale: Focus sul settore meccanico



CAMERA DI COMMERCIO
MODENA



10 giugno 2026
12:00 - 13:30



CCIAA Modena

Via Ganaceto, 134,
41121 Modena MO

Con oltre **67 percorsi duali avviati**, **72 aziende partner** e **591 allievi assunti** in Apprendistato di primo livello, il **modello di Academy Ifoa** integra formazione e lavoro, sviluppando percorsi su misura per le **esigenze delle imprese** e volti a offrire **personale formato e subito operativo**. Insieme ad **ATLANTIC Academy** ci concentreremo in particolare sul settore della meccanica.

PROGRAMMA:

Ore 12:00 Ritrovo e accoglienza partecipanti.

Ore 12:30 Saluti istituzionali e apertura lavori a cura della **Camera di Commercio di Modena**.

Intervento Ifoa: presentazione del progetto di **Academy**, percorsi formativi progettati in stretta collaborazione con le aziende, con l'obiettivo di formare giovani pronti a entrare nel mondo del lavoro.

Intervento Atlantic Academy - Come attivare, formare e coinvolgere i giovani nei percorsi professionali: aspettative e nuove dinamiche di relazione con le aziende.

Ore 13:15 Light Lunch offerto a tutti i partecipanti, un'occasione per creare nuove connessioni professionali.

PER INFO

Ref. **Davide Guzzon**

0522 329159 - 335 7904317

guzzon@ifoa.it



**ISCRIVITI
ALL'INCONTRO**

