



Modena, 14 dicembre 2018
Prot. n. 30/2018

Agli Organi di Informazione
Alle Associazioni di categoria

COMUNICATO STAMPA

In frenata le esportazioni modenesi nel terzo trimestre 2018

Tessile-abbigliamento, ceramica e mezzi di trasporto i settori più colpiti dal rallentamento.

Rimangono positive ma rallentano le esportazioni modenesi nel terzo trimestre del 2018: lo confermano i dati Istat elaborati dal Centro Studi e Statistica della Camera di Commercio di Modena. Infatti i primi nove mesi del 2018 mostrano 9.639 milioni di export, 180 milioni in più rispetto al 2017, pari ad un incremento tendenziale dell'1,9%, più basso sia rispetto al totale Emilia-Romagna (+5,2%), che al totale Italia (+3,1%). Lo scorso anno i primi nove mesi hanno fatto registrare un aumento del +5%.

Nel terzo trimestre, oltre all'andamento del mercato internazionale, pesa sensibilmente anche la chiusura degli stabilimenti per il periodo estivo, pertanto tutti gli anni nel periodo luglio-settembre si registra una riduzione congiunturale dell'export (rispetto al trimestre precedente). Tuttavia quest'anno tale frenata risulta piuttosto marcata (-7,2%) e gli andamenti positivi dei trimestri precedenti faticano a compensare questo calo.

Modena rimane comunque ottava provincia esportatrice a livello nazionale e seconda in regione dopo Bologna.

Il confronto settoriale mostra diverse produzioni caratteristiche della nostra provincia che segnano il passo, soprattutto il tessile abbigliamento (-12,5%), la ceramica (-3,8%) e i mezzi di trasporto (-1,7%). Nondimeno vi sono anche settori in recupero, come il biomedicale (+5,6%), l'agroalimentare (+4,5%) e le "macchine e apparecchi meccanici" (+7,9%), che con quest'ultimo aumento arrivano a rappresentare una quota vicina a un terzo del totale export provinciale (28,9%).

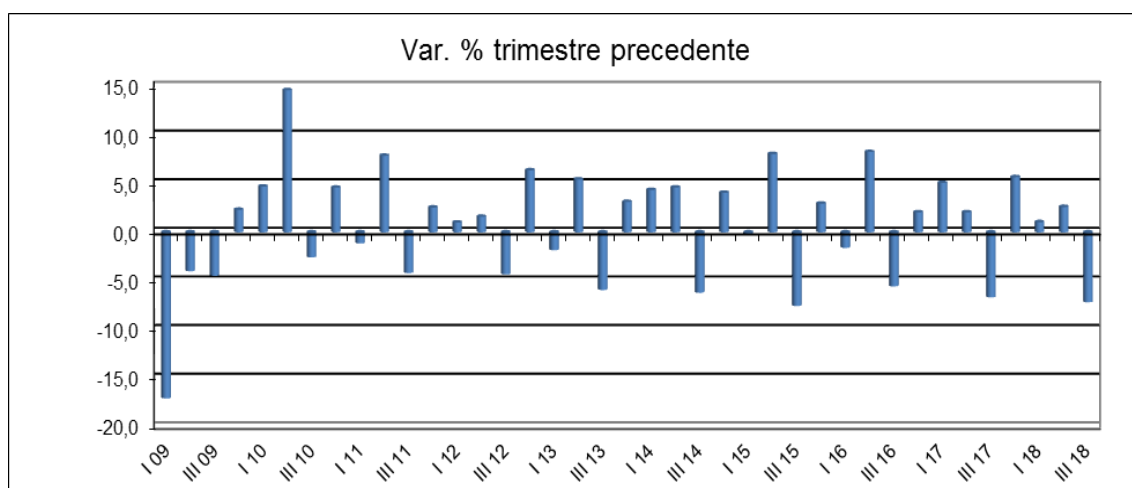
A causa della guerra dei dazi tra Cina e USA e di un rallentamento diffuso nell'economia mondiale, si può notare come sia il vecchio continente che sostiene le vendite all'estero delle imprese modenesi; infatti salgono del +12,1% le esportazioni negli ultimi tredici paesi entrati nella UE, il gruppo dei 15 paesi fondatori dell'Unione



crece del +4,8% e gli “altri paesi non appartenenti alla UE” salgono del +3,7%. Tranne l’Oceania, anch’essa positiva (+5,3%), presentano una contrazione le altre aree mondiali, come il Medio Oriente (-14,3%), gli Stati Uniti (-8,0%), l’Africa Centro Sud (-5,9%) e il Canada Groenlandia (-4,0%).

La classifica dei primi dieci paesi per interscambio commerciale con Modena vede sempre al primo posto gli Stati Uniti, mentre esce la Cina a causa di una diminuzione pari al -2,9%; in calo risulta anche la Spagna (-3,8%) visti i suoi non più brillanti risultati del PIL, mentre salgono significativamente Polonia (+23,8%), Austria (+15,0%) e Giappone (+8,2%). Ottimo partner rimane ancora il Regno Unito (+8,0%). Fuori dalla top ten emergono due risultati che possono mettere in difficoltà il nostro export, il crollo degli Emirati Arabi Uniti (-18,7%) e, ancor più quello del Brasile (-31,0%).

Variazioni percentuali congiunturali delle esportazioni modenesi - dati trimestrali



Fonte: Centro Studi e Statistica C.C.I.A.A. di Modena, elaborazione dati Istat

Esportazioni in provincia di Modena, Emilia-Romagna e Italia

	migliaia di euro		
	genn. sett. 2017	genn. sett. 2018	var. %
Modena	9.458.546	9.638.592	1,9
Emilia-Romagna	44.366.805	46.680.107	5,2
Italia	331.828.370	342.130.168	3,1

Fonte: Centro Studi e Statistica C.C.I.A.A. di Modena, elaborazione dati Istat



Esportazioni della provincia di Modena per settori di attività economica

genn. sett. 2018			
	Milioni di euro	Composizione %	Variazione % genn. sett. 17/18
macchine e apparecchi meccanici	2.788	28,9	7,9
mezzi di trasporto	2.492	25,9	-1,7
agroalimentare	984	10,2	4,5
tessile abbigliamento	492	5,1	-12,5
biomedicale	273	2,8	5,6
ceramico	1.732	18,0	-3,8
altri settori	877	9,1	12,8
totale Modena	9.639	100,0	1,9

Fonte: Centro Studi e Statistica C.C.I.A.A. di Modena, elaborazione dati Istat

Esportazioni della provincia di Modena per aree di destinazione

genn. sett. 2018			
	Milioni di euro	composizione %	Var. % genn. sett. 17/18
Africa Centro Sud	87	0,9	-5,9
Africa Nord	179	1,9	1,4
Paesi Europei non UE	677	7,0	3,7
America Centro Sud	337	3,5	-2,5
Asia	1.133	11,8	3,2
Canada e Groenlandia	118	1,2	-4,0
13 paesi entrati nella UE nel 2004, nel 2007 e nel 2013	748	7,8	12,1
Medio Oriente	336	3,5	-14,3
Oceania	154	1,6	5,3
Stati Uniti	1.242	12,9	-8,0
Unione Europea a 15 paesi	4.629	48,0	4,8
Totale	9.639	100,0	1,9

Fonte: Centro Studi e Statistica C.C.I.A.A. di Modena, elaborazione dati Istat