



Camera di Commercio
Modena

NOTE CONGIUNTURALI

NATALITÀ E MORTALITÀ DELLE IMPRESE IN PROVINCIA DI MODENA

ANNO 2010

4° TRIMESTRE

Camera di Commercio di Modena
Via Ganaceto, 134
41100 Modena
Tel. 059 208423
<http://www.mo.camcom.it>

Natalità e mortalità delle imprese registrate presso la Camera di Commercio di Modena

Secondo i dati diffusi da Movimprese^(*), a fine dicembre le imprese registrate presso la Camera di Commercio di Modena erano 74.878, con una variazione sostanzialmente nulla rispetto all'anno precedente (-0,03%).

In chiusura d'anno, complessivamente, le iscrizioni hanno segnato un incremento del +5,5%, mentre sono diminuite le cessazioni (-6,9%). Il saldo, tra iscritte e cessate, torna nettamente in area positiva con 356 unità in più.

Pressoché stabile l'andamento delle imprese attive, per le quali si segnala una lieve diminuzione (-0,4%).

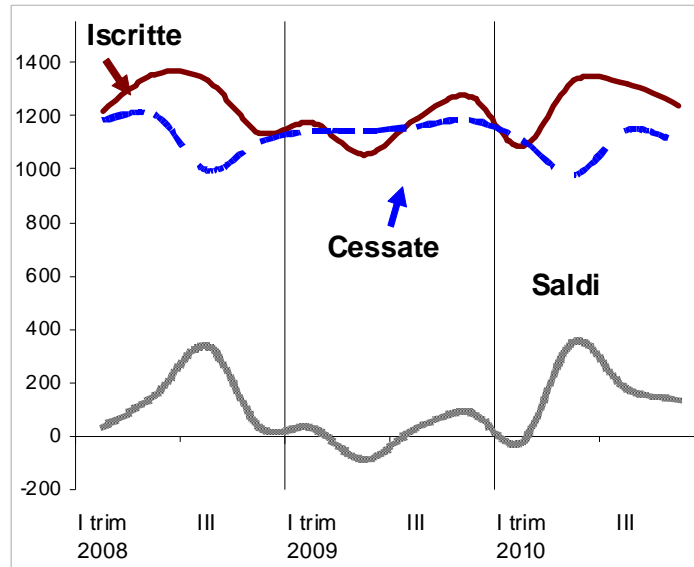
Le serie trimestrali analizzate, di iscrizioni e cancellazioni, sono state depurate dei dati relativi alle imprese agricole, per attenuare il condizionamento dovuto a modificazioni legislative riguardanti tale settore.

Sembra migliorare la dinamica delle variazioni tendenziali, al netto dell'agricoltura, le imprese Registrate, tra settembre e dicembre, sono aumentate dello 0,4%, mentre le iscritte hanno annotato, dopo due periodi di forte incremento, un rallentamento (-3,5%), più consistente per le cessazioni (-6,3%).

Il tasso di sviluppo (rapporto tra il saldo di iscritte e cessate e totale delle imprese registrate a inizio periodo), calcolato sulle serie destagionalizzate, mantiene il segno positivo già segnalato nei trimestri precedenti e si attesta sul +0,2%.

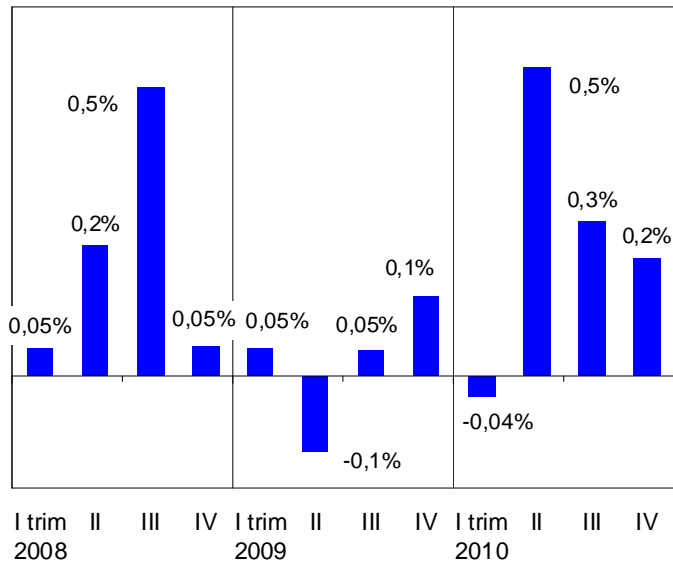
^(*) Rilevazione periodica sulla nati-mortalità delle imprese italiane realizzata da Infocamere.

Dinamica demografica delle imprese
(valori assoluti destagionalizzati esclusa l'agricoltura)



Fonte: elaborazioni Centro Studi e Statistica CCIAA di Modena su dati Movimprese

Tassi di sviluppo delle imprese
(valori percentuali sul totale esclusa l'agricoltura)



Fonte: elaborazioni Centro Studi e Statistica CCIAA di Modena su dati Movimprese

Settori di attività economica

A partire dal primo trimestre del 2010, le dinamiche settoriali vengono analizzate in base alla nuova classificazione ATECO 2007.

Nel quarto trimestre del 2010 rallenta ulteriormente la diminuzione delle imprese attive, il saldo (-256 unità) segna, infatti, sullo stesso periodo dell'anno precedente, un -0,4%.

Tra i settori di attività si segnala l'ulteriore diminuzione delle imprese attive in agricoltura (-2,7%).

In calo anche le imprese manifatturiere (-1,9%), per le quali si rileva, tra i principali settori, segno meno per il tessile abbigliamento, la meccanica e le industrie alimentari.

Prosegue la diminuzione delle imprese attive delle costruzioni (-1,5%), con un saldo, nell'anno, tra iscritte e cessate di -192 unità. Le imprese immobiliari attive riportano invece variazione positiva (+1,4%), pur con un saldo annuo negativo tra iscritte e cessate (-97).

In sofferenza anche le aziende dei trasporti (-2,4% per le attive).

Commercio ed alberghi e ristoranti riportano variazioni positive, +1% il primo e +2,7% i secondi.

Note congiunturali sulla natimortalità delle imprese

| Modena, numero di imprese registrate, iscritte e cessate per settore d'attività economica <i>(4° trimestre 2010 – valori assoluti)</i> | | | | |
|--|---------------------------------------|--------------|--------------|------------|
| | IMPRESE REGISTRATE | | | |
| | Totale imprese al 31 dicembre 2010 | Iscritte | Cessate | Saldo |
| <i>Agricoltura, silvicoltura pesca</i> | 9.346 | 31 | 92 | -61 |
| <i>Estrazione di minerali da cave e miniere</i> | 47 | 0 | 0 | 0 |
| Attività manifatturiere | 11.835 | 106 | 183 | -77 |
| Industrie alimentari e delle bevande | 959 | 5 | 16 | -11 |
| Tessile abbigliamento | 3.138 | 46 | 68 | -22 |
| Industria del legno e dei prodotti in legno e sughero | 430 | 2 | 4 | -2 |
| Fabbricazione di carta e di prodotti di carta | 110 | 0 | 3 | -3 |
| Stampa e riproduzione di supporti registrati | 348 | 3 | 7 | -4 |
| Fabbricazione di coke e prodotti derivanti dalla raffinaz. del petrolio | 5 | 0 | 0 | 0 |
| Fabbricazione di prodotti chimici | 108 | 0 | 2 | -2 |
| Fabbricazione di prodotti farmaceutici | 9 | 0 | 0 | 0 |
| Fabbricazione di articoli in gomma e materie plastiche | 216 | 1 | 3 | -2 |
| Fabbricazione di altri prodotti della lavor. di minerali non metalliferi | 745 | 8 | 12 | -4 |
| Metallurgia | 52 | 0 | 0 | 0 |
| Fabbricazione di prodotti in metallo (esclusi macchinari e attrezzature) | 2.449 | 12 | 28 | -16 |
| Fabbric. computer e prod. elettronica e ottica. Apparecchi elettromedicali | 239 | 2 | 3 | -1 |
| Fabbric. apparecchiature elettriche ed appar. per uso domestico non elettr. | 290 | 2 | 3 | -1 |
| Fabbricazione di macchinari ed apparecchiature nca | 1.193 | 3 | 12 | -9 |
| Fabbricazione di autoveicoli, rimorchi e semirimorchi | 129 | 1 | 1 | 0 |
| Fabbricazione di altri mezzi di trasporto | 43 | 0 | 0 | 0 |
| Fabbricazione di mobili | 289 | 3 | 2 | 1 |
| Altre industrie manifatturiere | 534 | 2 | 7 | -5 |
| Riparazione, manut. ed install. di macchine ed apparecchiature | 549 | 16 | 12 | 4 |
| <i>Energia, gas, acqua, rifiuti</i> | 148 | 4 | 1 | 3 |
| Costruzioni | 12.132 | 134 | 212 | -78 |
| Commercio all'ingrosso e al dettaglio, riparazione auto veicoli | 15.840 | 198 | 263 | -65 |
| Commercio e riparazione autoveicoli | 1.758 | 20 | 20 | 0 |
| Commercio all'ingrosso | 6.666 | 86 | 98 | -12 |
| Commercio al dettaglio | 7.416 | 92 | 145 | -53 |
| Trasporti | 2.784 | 12 | 41 | -29 |
| Alberghi e ristoranti | 4.062 | 50 | 76 | -26 |
| Servizi di informazione e comunicazione | 1.322 | 14 | 30 | -16 |
| Attività finanziarie e assicurative | 1.419 | 16 | 24 | -8 |
| Attività immobiliari | 5.524 | 21 | 64 | -43 |
| Attività professionali, scientifiche e tecniche | 2.826 | 41 | 57 | -16 |
| Altri servizi alle imprese | 1.436 | 17 | 34 | -17 |
| Istruzione | 209 | 1 | 2 | -1 |
| Sanità e assistenza sociale | 255 | 1 | 1 | 0 |
| Attività artistiche, sportive, di intrattenimento e divertimento | 651 | 6 | 8 | -2 |
| Altre attività di servizi | 2.714 | 20 | 31 | -11 |
| Imprese non classificate | 2.328 | 414 | 65 | 349 |
| TOTALE | 74.878 | 1.086 | 1.184 | -98 |

Fonte: elaborazioni Centro Studi e Statistica CCIAA di Modena su dati Movimprese

Note congiunturali sulla natimortalità delle imprese

| Modena, imprese attive per settore d'attività economica | | | | |
|--|----------------------------------|----------------------------------|---------------------|--------------------------------|
| <i>(4° trimestre 2010 – valori assoluti)</i> | | | | |
| | IMPRESSE ATTIVE | | | |
| | Stock al 31 dicembre 2010 | Stock al 31 dicembre 2009 | Saldo Attive | Dic. 2010 su Dict. 2009 |
| <i>Agricoltura, silvicoltura pesca</i> | 9.298 | 9.553 | -255 | -2,7% |
| <i>Estrazione di minerali da cave e miniere</i> | 43 | 38 | 5 | 13,2% |
| <i>Attività manifatturiere</i> | 10.521 | 10.725 | -204 | -1,9% |
| Industrie alimentari e delle bevande | 861 | 867 | -6 | -0,7% |
| Tessile abbigliamento | 2.735 | 2.819 | -84 | -3,0% |
| Industria del legno e dei prodotti in legno e sughero | 404 | 412 | -8 | -1,9% |
| Fabbricazione di carta e di prodotti di carta | 99 | 101 | -2 | -2,0% |
| Stampa e riproduzione di supporti registrati | 305 | 307 | -2 | -0,7% |
| Fabbricazione di coke e prodotti derivanti dalla raffinaz. del petrolio | 4 | 5 | -1 | -20,0% |
| Fabbricazione di prodotti chimici | 90 | 94 | -4 | -4,3% |
| Fabbricazione di prodotti farmaceutici | 9 | 8 | 1 | 12,5% |
| Fabbricazione di articoli in gomma e materie plastiche | 201 | 201 | 0 | 0,0% |
| Fabbr. altri prodotti della lavoraz. minerali non metalliferi (include ceramica) | 582 | 597 | -15 | -2,5% |
| Metallurgia | 43 | 44 | -1 | -2,3% |
| Fabbricazione di prodotti in metallo (esclusi macchinari e attrezzature) | 2.240 | 2.322 | -82 | -3,5% |
| Fabbric. computer e prod. elettronica e ottica. Apparecchi elettromedicali | 218 | 232 | -14 | -6,0% |
| Fabbric. apparecchiature elettriche ed appar. per uso domestico non elettr. | 260 | 273 | -13 | -4,8% |
| Fabbricazione di macchinari ed apparecchiature nca | 1.049 | 1.067 | -18 | -1,7% |
| Fabbricazione di autoveicoli, rimorchi e semirimorchi | 112 | 111 | 1 | 0,9% |
| Fabbricazione di altri mezzi di trasporto | 38 | 36 | 2 | 5,6% |
| Fabbricazione di mobili | 258 | 269 | -11 | -4,1% |
| Altre industrie manifatturiere | 488 | 506 | -18 | -3,6% |
| Riparazione, manut. ed install. di macchine ed apparecchiature | 525 | 454 | 71 | 15,6% |
| <i>Energia, gas, acqua, rifiuti</i> | 139 | 130 | 9 | 6,9% |
| <i>Costruzioni</i> | 11.416 | 11.585 | -169 | -1,5% |
| <i>Commercio all'ingrosso e al dettaglio, riparazione autoveicoli</i> | 14.897 | 14.753 | 144 | 1,0% |
| Commercio e riparazione autoveicoli | 1.644 | 1.617 | 27 | 1,7% |
| Commercio all'ingrosso | 6.110 | 6.045 | 65 | 1,1% |
| Commercio al dettaglio | 7.143 | 7.091 | 52 | 0,7% |
| <i>Trasporti</i> | 2.605 | 2.668 | -63 | -2,4% |
| <i>Alberghi e ristoranti</i> | 3.602 | 3.507 | 95 | 2,7% |
| <i>Servizi di informazione e comunicazione</i> | 1.215 | 1.200 | 15 | 1,3% |
| <i>Attività finanziarie e assicurative</i> | 1.356 | 1.357 | -1 | -0,1% |
| <i>Attività immobiliari</i> | 5.074 | 5.003 | 71 | 1,4% |
| <i>Attività professionali, scientifiche e tecniche</i> | 2.634 | 2.565 | 69 | 2,7% |
| <i>Altri servizi alle imprese</i> | 1.349 | 1.340 | 9 | 0,7% |
| <i>Istruzione</i> | 196 | 191 | 5 | 2,6% |
| <i>Sanità e assistenza sociale</i> | 235 | 227 | 8 | 3,5% |
| <i>Attività artistiche, sportive, di intrattenimento e divertimento</i> | 583 | 568 | 15 | 2,6% |
| <i>Altre attività di servizi</i> | 2.672 | 2.628 | 44 | 1,7% |
| <i>Imprese non classificate</i> | 41 | 94 | -53 | -56,4% |
| TOTALE | 67.876 | 68.132 | -256 | -0,4% |

Fonte: elaborazioni Centro Studi e Statistica CCIAA di Modena su dati Movimprese

Natura giuridica delle imprese

La progressiva trasformazione della struttura imprenditoriale della provincia di Modena, verso forme d'impresa più articolate, è indicata anche dall'incremento delle società di capitale, +2,4% per quanto riguarda le imprese attive, che riportano inoltre, in chiusura d'anno, un saldo tra iscritte e cessate pari a 416 unità, dovuto sia all'aumento delle iscrizioni (+7,9%), sia alla diminuzione delle cessazioni (-5,3%). In aumento di oltre quattro punti percentuali anche le Altre forme societarie, sebbene, nell'anno, abbiano visto un lieve calo delle iscrizioni, ma una ancor più consistente diminuzione delle cancellazioni.

Prosegue la variazione negativa, seppur rallentata rispetto al 2009, delle società di persone e delle imprese individuali attive, per le quali comunque i dati relativi alle imprese iscritte hanno dato segnali positivi (+0,15 per le prime e +6,1% per le imprese individuali), mentre sono diminuite le cessazioni (-16,5% le società di persone e -4,1% le imprese individuali).

| Modena, imprese registrate per natura giuridica | | | | |
|--|---------------------------|--------------|--------------|------------|
| <i>(Anno 2010 – valori assoluti)</i> | | | | |
| | IMPRESE REGistrate | | | |
| | 31 dicembre 2010 | Iscritte | Cessate | Saldo |
| <i>Società di capitale</i> | 19.236 | 1.096 | 680 | 416 |
| <i>Società di persone</i> | 16.701 | 650 | 736 | -86 |
| <i>Ditte individuali</i> | 37.097 | 3.324 | 3.369 | -45 |
| <i>Altre forme giuridiche</i> | 1.844 | 119 | 48 | 71 |
| TOTALE | 74.878 | 5.189 | 4.833 | 356 |

Fonte: elaborazioni Centro Studi e Statistica CCIAA di Modena su dati Movimprese

Note congiunturali sulla natimortalità delle imprese

| Modena, imprese attive per natura giuridica | | | | |
|--|------------------|------------------|--------------|------------------------|
| <i>(4°trimestre 2010 – valori assoluti e variazioni %)</i> | | | | |
| | 31 dicembre 2010 | 31 dicembre 2009 | Saldo Attive | Dic. 2010 su Dic. 2009 |
| <i>Società di capitale</i> | 15.191 | 14.835 | 356 | 2,4% |
| <i>Società di persone</i> | 14.578 | 14.795 | -217 | -1,5% |
| <i>Ditte individuali</i> | 36.792 | 37.246 | -454 | -1,2% |
| <i>Altre forme giuridiche</i> | 1.315 | 1.256 | 59 | 4,7% |
| TOTALE | 67.876 | 68.132 | -256 | -0,4% |

Fonte: elaborazioni Centro Studi e Statistica CCIAA di Modena su dati Movimprese