



Camera di Commercio
Modena

NOTE CONGIUNTURALI

NATALITÀ E MORTALITÀ DELLE IMPRESE IN PROVINCIA DI MODENA

I TRIMESTRE 2012

Camera di Commercio di Modena
Via Ganaceto, 134
41121 Modena
Tel. 059 208215
<http://www.mo.camcom.it>

Natalità e mortalità delle imprese registrate presso la Camera di Commercio di Modena

Dai dati diffusi da Movimprese^(*), risulta che il 31 marzo 2012 le imprese registrate presso la Camera di Commercio di Modena sono 75.001, con un calo di 503 imprese rispetto al 31/12/2011.

Infatti nel primo trimestre 2012, il saldo tra imprese iscritte e cessate è stato negativo (-448 imprese), derivante da 1.643 iscrizioni e 2.091 cessazioni (escluse le cessazioni d'ufficio, pari a 69).

Tuttavia tale dato ha una forte componente stagionale, in quanto a fine anno si concentrano un numero elevato di cessazioni di attività, che vengono poi registrate negli archivi camerale nei primi giorni del nuovo anno.

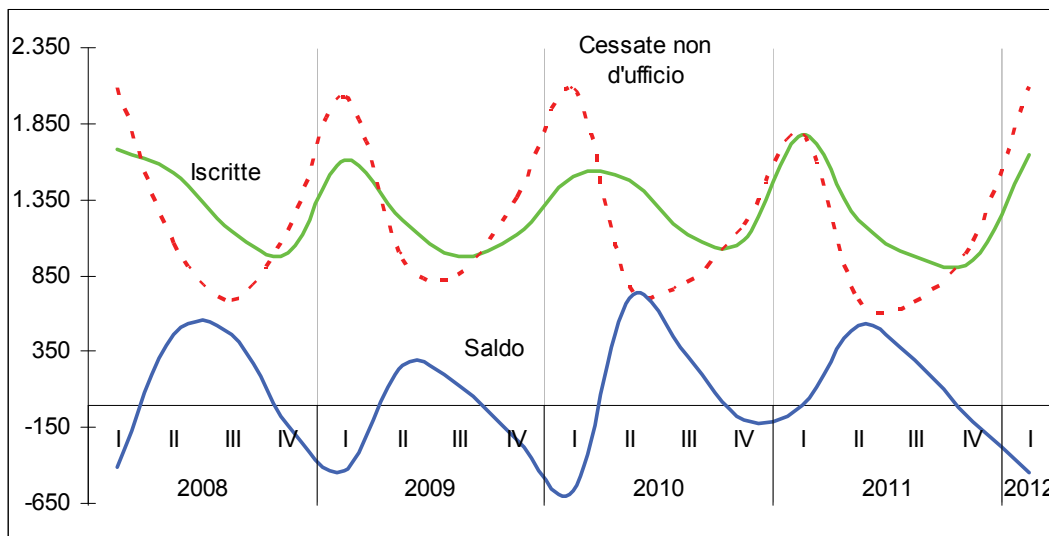
Infatti le serie storiche trimestrali illustrate nel grafico 1 mostrano che, nel primo trimestre di ciascun anno, le imprese cessate registrano sempre un picco e superano decisamente quelle iscritte. Pertanto per fare un bilancio complessivo dell'andamento della demografia imprenditoriale occorrerà esaminare anche i prossimi trimestri.

La serie storica dei tassi di sviluppo⁽²⁾ rileva numerosi valori negativi soprattutto negli anni 2008 e 2009, con un minimo pari a -0,76% nel primo trimestre 2010. In seguito prevalgono valori positivi, fino al quarto trimestre 2011 (-0,15%). L'ultima variazione pari a -0,59% relativa al primo trimestre 2012, non è molto superiore a quelle dello stesso periodo negli anni 2008 e 2009, si può pertanto ritenere fisiologica data la stagionalità della serie.

(*) Rilevazione periodica sulla nati-mortalità delle imprese italiane realizzata da Infocamere.

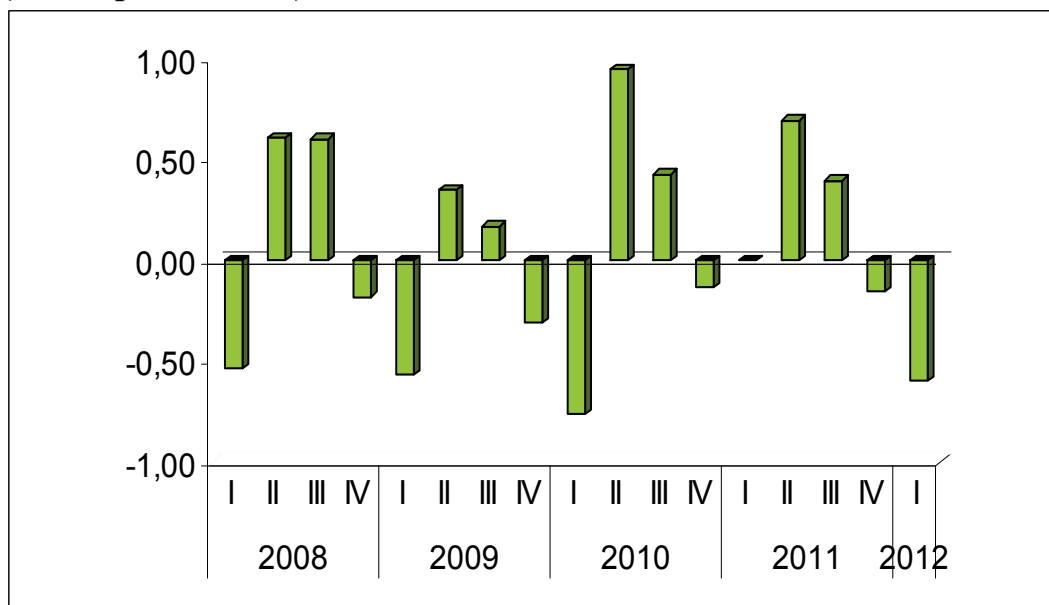
(2) Ottenuto dal rapporto tra il saldo tra imprese iscritte e cessate al termine di ciascun trimestre e le imprese registrate all'inizio del trimestre

Grafico 1 – Dinamica demografica delle imprese in provincia di Modena (valori assoluti)



Fonte: elaborazione Centro Studi e Statistica CCIAA di Modena su dati Movimprese

Grafico 2 - Tassi di sviluppo delle imprese in provincia di Modena (valori percentuali)*



Fonte: elaborazione Centro Studi e Statistica CCIAA di Modena su dati Movimprese

*Dall'elaborazione sono escluse le cessazioni d'ufficio

Settori di attività economica

L'analisi delle imprese registrate per settori di attività economica evidenzia che la maggior parte di esse opera nel commercio (21,2%), seguito dalle costruzioni (15,9%) e dalle attività manifatturiere (15,7%). Tra i servizi il settore con il maggior numero di imprese sono le attività di alloggio e ristorazione (5,5%).

Nell'industria manifatturiera la maggior parte opera nel settore metalmeccanico (35,6% del totale manifatturiero), seguito dal tessile abbigliamento (26,2%) e dall'industria alimentare (8,2%).

Si precisa che un elevato numero di imprese può non coincidere con l'importanza economica di un settore.

Esaminando la variazione del numero delle imprese attive, confrontate con il 31 marzo 2011, emerge una diminuzione del -0,1%. I settori con un maggior calo di imprese sono le costruzioni (-1,7) e l'agricoltura (-1,1). Riduzioni più lievi si riscontrano nel manifatturiero (-0,8%), mentre l'unico settore positivo sono i servizi (+0,6%).

Più nel dettaglio, nell'industria manifatturiera le imprese del settore alimentare risultano in aumento (+2,2%), mentre è in calo il numero delle imprese ceramiche (-4,6%), metalmeccaniche (-1,5%) e tessili abbigliamento (-1,1%).

I settori dei servizi hanno prevalentemente segni positivi, con in testa le attività dei servizi finanziari (+13,6%), seguite dalle 'attività di servizi per edifici e paesaggio' (+7,9%) e 'magazzinaggio e attività di supporto ai trasporti' (+7,0%). Risultano in calo le imprese delle attività sportive e di intrattenimento (-2,8%), della 'riparazione di computer e beni per uso personale' (-2,3%) e del trasporto terrestre (-2,1%).

Note congiunturali sulla natimortalità delle imprese

Tavola 1 - Provincia di Modena - Numero di imprese registrate, percentuale sul totale, iscritte e cessate per settore di attività prevalente					
(I trimestre 2012)					
	IMPRESE REGistrate				
	Totale imprese al 31/03/2012	Valori % sul totale registrate	Iscritte nel primo trimestre 2012	Cessate(1) nel primo trimestre 2012	Saldo
Agricoltura, silvicoltura pesca	9.181	12,2	99	198	-99
Estrazione di minerali da cave e miniere	46	0,1	0	0	0
Attività manifatturiere	11.775	15,7	205	318	-113
Fornitura di energia elettrica, gas, vapore e aria condizionata	79	0,1	0	1	-1
Fornitura di acqua; reti fognarie	91	0,1	0	2	-2
Costruzioni	11.943	15,9	216	413	-197
Commercio all'ingrosso e al dettaglio; riparazione di autoveicoli	15.863	21,2	276	492	-216
Trasporto e magazzinaggio	2.745	3,7	29	56	-27
Attività dei servizi di alloggio e di ristorazione	4.099	5,5	65	116	-51
Servizi di informazione e comunicazione	1.370	1,8	49	49	0
Attività finanziarie e assicurative	1.447	1,9	28	43	-15
Attività immobiliari	5.680	7,6	28	54	-26
Attività professionali, scientifiche e tecniche	2.943	3,9	75	106	-31
Noleggio, agenzie di viaggio, servizi di supporto alle imprese	1.490	2,0	40	52	-12
Istruzione	217	0,3	2	7	-5
Sanità e assistenza sociale	268	0,4	1	6	-5
Attività artistiche, sportive, di intrattenimento e divertimento	648	0,9	9	13	-4
Altre attività di servizi	2.719	3,6	39	81	-42
Imprese non classificate	2.397	3,2	482	84	398
Totale	75.001	100,0	1.643	2.091	-448

Fonte: elaborazione Centro Studi e Statistica CCIAA di Modena su dati Movimprese

(1) Dall'elaborazione sono escluse le imprese cessate d'ufficio

Tavola 2 - Provincia di Modena - Numero di imprese registrate, percentuale sul totale, iscritte e cessate nell'industria manifatturiera					
(Primo trimestre 2012)					
	IMPRESE REGISTRATE				
	Totale imprese al 31/03/2012	Val. % su totale manifatturiero	Iscritte nel I trimestre 2012	Cessate(1) nel I trimestre 2012	Saldo
Industria alimentare	965	8,2	5	11	-6
Tessile abbigliamento	3.082	26,2	99	126	-27
Industria del legno e dei prodotti in legno e sughero	422	3,6	3	9	-6
Fabbricazione di carta e di prodotti di carta	111	0,9	0	2	-2
Stampa e riproduzione di supporti registrati	333	2,8	2	10	-8
Industria chimica e farmaceutica	123	1,0	1	2	-1
Fabbricazione di articoli in gomma e materie plastiche	219	1,9	3	4	-1
Fabbricazione di altri prodotti ceramica e terracotta	726	6,2	9	18	-9
Metalmeccanico	4.192	35,6	46	86	-40
Fabbricazione mezzi di trasporto	182	1,5	3	3	0
Fabbricazione di mobili	272	2,3	2	7	-5
Altre industrie manifatturiere	543	4,6	6	15	-9
Riparazione, manutenzione ed installazione di macchine	605	5,1	26	25	1
Totale manifatturiero	11.775	100,0	205	318	-113

Fonte: elaborazione Ufficio Statistica CCIAA di Modena su dati Movimprese

(1) Dall'elaborazione sono escluse le imprese cessate d'ufficio

Note congiunturali sulla natimortalità delle imprese

Tavola 3 - Provincia di Modena - Numero di imprese attive per settore di attività				
(I trim. 2012 e 2011 - valori assoluti)				
	IMPRESE ATTIVE			
	Totale imprese al 31/03/2012	Totale imprese al 31/03/2011	Saldo imprese attive	Variazione %
Agricoltura, silvicoltura pesca	9.133	9.230	-97	-1,1
Estrazione di minerali da cave e miniere	42	43	-1	-2,3
Attività manifatturiere	10.449	10.534	-85	-0,8
Fornitura di energia elettrica, gas, vapore e aria condizionata	75	47	28	59,6
Fornitura di acqua; reti fognarie	84	95	-11	-11,6
Costruzioni	11.146	11.338	-192	-1,7
Commercio all'ingrosso e al dettaglio; riparazione di autoveicoli	14.893	14.904	-11	-0,1
Trasporto e magazzinaggio	2.554	2.573	-19	-0,7
Attività dei servizi di alloggio e di ristorazione	3.609	3.588	21	0,6
Servizi di informazione e comunicazione	1.262	1.229	33	2,7
Attività finanziarie e assicurative	1.385	1.356	29	2,1
Attività immobiliari	5.213	5.124	89	1,7
Attività professionali, scientifiche e tecniche	2.734	2.698	36	1,3
Noleggio, agenzie di viaggio, servizi di supporto alle imprese	1.403	1.359	44	3,2
Istruzione	199	202	-3	-1,5
Sanità e assistenza sociale	249	238	11	4,6
Attività artistiche, sportive, di intrattenimento e divertimento	574	583	-9	-1,5
Altre attività di servizi	2.676	2.667	9	0,3
Imprese non classificate	64	23	41	178,3
Totale	67.744	67.831	-87	-0,1

Fonte: elaborazione Centro Studi e Statistica CCIAA di Modena su dati Movimprese

Tavola 4 - Provincia di Modena - Numero di imprese attive per settore di attività nell'industria manifatturiera				
(I trimestre 2011 e 2012 - valori assoluti)				
	IMPRESE ATTIVE			
	Totale imprese al 31/03/2012	Totale imprese al 31/03/2011	Saldo imprese attive	Variazione %
Industria alimentare	868	849	19	2,2
Tessile abbigliamento	2.700	2.731	-31	-1,1
Industria del legno e dei prodotti in legno e sughero	384	405	-21	-5,2
Fabbricazione di carta e di prodotti di carta	100	96	4	4,2
Stampa e riproduzione di supporti registrati	289	304	-15	-4,9
Industria chimica e farmaceutica	107	104	3	2,9
Fabbricazione di articoli in gomma e materie plastiche	205	202	3	1,5
Fabbricazione di altri prodotti ceramica e terracotta	566	593	-27	-4,6
Metalmeccanico	3.748	3.810	-62	-1,6
Fabbricazione mezzi di trasporto	159	153	6	3,9
Fabbricazione di mobili	243	253	-10	-4,0
Altre industrie manifatturiere	499	495	4	0,8
Riparazione, manutenzione ed installazione di macchine	581	539	42	7,8
Totale manifatturiero	10.449	10.534	-85	-0,8

Fonte: elaborazione Centro Studi e Statistica CCIAA di Modena su dati Movimprese

Natura giuridica delle imprese

Esaminando l'andamento delle imprese registrate per forma giuridica nel primo trimestre 2012, emerge che sono tutte in calo tranne le 'altre forme giuridiche' (+1,40%). La diminuzione più sensibile si rileva nelle imprese individuali che, con 375 imprese in meno perdono l'1,01%, le società di persone diminuiscono dello 0,42% e anche le società di capitali (negli ultimi trimestri sempre in aumento) sono il lievissima flessione (-0,15%).

Il confronto delle imprese attive con il dato al 31 marzo 2011, mostra invece una crescita delle società di capitali (+1,0%) e un aumento ancora più sensibile delle 'altre forme giuridiche' (+4,3%), sono pressoché stabili le ditte individuali (-0,2%), mentre perdono 201 imprese le società di persone (-1,4%).

Tavola 5 - Modena, imprese registrate, iscritte e cessate per natura giuridica (Primo trimestre 2012 - valori assoluti)				
Classe di Natura Giuridica	IMPRESE REGISTRATE			
	Registrate al 31/03/2012	Iscritte I trimestre 2012	Cessate (1) I trimestre 2012	Saldo
Società di capitale	19.670	286	316	-30
Società di persone	16.417	200	269	-69
Imprese individuali	36.980	1.104	1.479	-375
Altre forme giuridiche	1.934	53	27	26
Totale	75.001	1.643	2.091	-448

Fonte: elaborazione Centro Studi e Statistica CCIAA di Modena su dati Movimprese

Note congiunturali sulla natimortalità delle imprese

Tavola 6 - Modena, imprese attive per natura giuridica (I° trimestre 2011 e 2012 - valori assoluti)				
Classe di Natura Giuridica	Imprese attive al 31/03/2012	Imprese attive al 31/03/2011	Saldo	Var. %
Società di capitale	15.514	15.367	147	1,0
Società di persone	14.312	14.513	-201	-1,4
Imprese individuali	36.530	36.620	-90	-0,2
Altre forme giuridiche	1.388	1.331	57	4,3
Totale	67.744	67.831	-87	-0,1

Fonte: elaborazione Centro Studi e Statistica CCLAA di Modena su dati Movimprese