



Camera di Commercio
Modena



NOTE CONGIUNTURALI

NATALITÀ E MORTALITÀ DELLE IMPRESE IN PROVINCIA DI MODENA

***ANNO 2008
1° TRIMESTRE***

Ufficio studi
Camera di Commercio di Modena
Via Ganaceto, 134
41100 Modena
Tel. 059 208423
<http://www.mo.camcom.it>
E-mail: raffaele.giardino@mo.camcom.it

La demografia delle imprese

Nei primi tre mesi del 2008 rallenta il movimento delle imprese e il bilancio all'anagrafe si mostra più difficoltoso: tra gennaio e marzo le imprese in meno sono infatti 410, di cui ben 138 relative al settore dell'agricoltura. L'allargamento della forbice demografica, nei primi tre mesi dell'anno in corso, è dovuto prevalentemente al calo della natalità, le imprese iscritte sono infatti risultate 1683 mentre nello stesso periodo del 2007 le iscrizioni erano state 2185. Le cessazioni, al netto di quelle d'ufficio, registrano un rallentamento del 4,7% rispetto allo stesso periodo dell'anno precedente.

Per quanto riguarda le cessazioni d'ufficio (cancellazioni disposte dal Tribunale su segnalazione del Registro delle Imprese per società, di fatto, non più operative) si ricorda che, in seguito al D.p.r. 247 e successiva circolare n. 3585/C del Ministero delle Attività Produttive, per tutti i livelli di analisi di Movimprese, dal 2006 è cominciata una contabilizzazione distinta del flusso delle cancellazioni d'ufficio rispetto al totale delle cessazioni rilevate in ogni periodo. Ciò consente di valutare i tassi di crescita dello stock delle imprese alla luce dell'effettivo andamento della congiuntura economica.

Avendo assunto, tali cessazioni, un peso significativo per quanto riguarda i dati relativi alla Camera di

Commercio di Modena, si è ritenuto di depurare la serie storica delle cessazioni dalle cancellazioni d'ufficio.

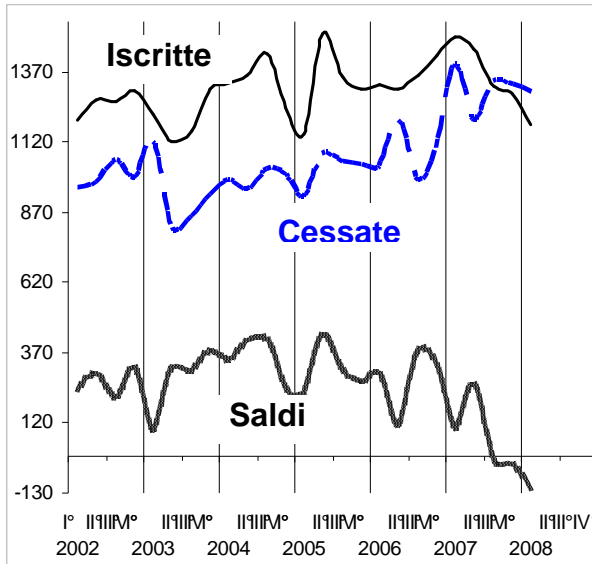
Procedendo nell'analisi si nota che, come di consuetudine, il primo trimestre dell'anno riporta un bilancio negativo dovuto anche all'addensarsi delle cessazioni riferibili agli ultimi giorni dell'anno precedente, ma contabilizzate in gennaio e riportate dai registri camerali nel bilancio del primo trimestre dell'anno.

Comunque, il dato negativo del primo trimestre 2008 riflette l'andamento nazionale e porta avanti la tendenza evidenziatasi nei due trimestri precedenti.

Al fine di determinare un indicatore depurato da tali problematiche stagionali, si procede al calcolo del tasso di sviluppo complessivo, elaborato sulle serie, di iscrizioni e cancellazioni, destagionalizzate e depurate dei dati relativi alle imprese agricole. Nel primo trimestre dell'anno, a livello provinciale, tale indicatore mostra un ulteriore rallentamento, segnando un -0,17%.

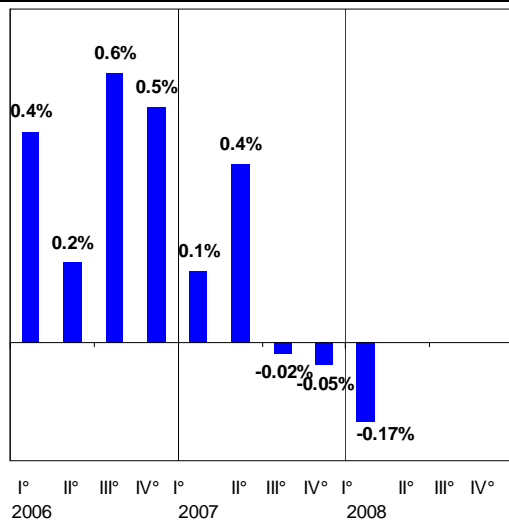
Dinamica demografica delle imprese

(valori assoluti destagionalizzati esclusa l'agricoltura)



Tassi di sviluppo delle imprese

(valori percentuali sul totale esclusa l'agricoltura)



Fonte: elaborazioni Ufficio studi CCIAA di Modena su dati Movimprese

Settori di attività economica

Le aziende attive, complessivamente, registrano un incremento dell'1,3%.

Quelle del settore manifatturiero, nell'insieme, segnano un saldo positivo, rispetto al primo trimestre del 2007, di 190 unità, pari al +1,6%, con incrementi positivi sia nella meccanica (+1,8%) che nel tessile abbigliamento (+2%).

Settori rilevanti che, pur registrando saldi negativi tra iscritte e cessate, mostrano incrementi positivi per quanto riguarda le aziende attive, rispetto allo stesso trimestre dell'anno precedente, sono il commercio (+1,2%), le costruzioni (+1,9) e i servizi (+1,8%).

All'interno dei servizi la miglior performance è senz'altro realizzata dalle attività immobiliari con un +4,2%.

A livello settoriale, le principali riduzioni rispetto allo stesso periodo dell'anno precedente riguardano l'agricoltura (-0,6%) e il settore dei trasporti (-2,2%), che riportano inoltre saldi tra iscritte e cessate rispettivamente pari a -138 unità la prima e -41 unità il secondo.

Natura giuridica delle imprese

Relativamente alla natura giuridica delle imprese, si conferma la tendenza di lungo periodo di andamento positivo delle società di capitale, le aziende attive con tale forma giuridica segnano un +9,1% nel primo trimestre, sullo stesso periodo dell'anno precedente e

raggiungono il 24,4% del totale imprese registrate.

Continua il rallentamento delle ditte individuali, pari al -0,9%, che costituiscono comunque il 50,1% dello stock di imprese registrate.

Diminuiscono anche nel primo trimestre dell'anno le società di persone, con un saldo tra iscritte e cessate pari a -112 unità.

Tavola 1 – Modena, numero di imprese registrate, attive, iscritte e cessate per settore d'attività prevalente

(1° trimestre 2008 – valori assoluti)

	IMPRESE REGistrate				IMPRESE ATTIVE		
	Stock al 31 marzo 2008	Iscritte	Cessate	Saldo	Stock al 31 marzo 2008	Stock al 31 marzo 2007	Saldo Attive
<i>Agricoltura, caccia e silvicoltura</i>	10,070	129	267	-138	10,000	10,058	-58
<i>Estrazione di minerali</i>	54	0	0	0	46	46	0
<i>Attività manifatturiere</i>	13,722	181	351	-170	12,162	11,972	190
Industrie alimentari e delle bevande	1,665	21	41	-20	1,520	1,500	20
Industrie tessili e Confez.articoli vestiario	3,374	51	129	-78	2,830	2,775	55
Prep.e concia cuoio;fabbr.artic.viaggio	126	2	4	-2	112	109	3
Ind.legno,esclusi mobili;fabbr.in paglia	467	5	11	-6	435	441	-6
Fabbric.pasta-carta,carta e prod.di carta	126	1	2	-1	112	120	-8
Editoria, stampa e riprod.supp.registrati	479	5	12	-7	416	417	-1
Fabbric.coke,raffinerie,combust.nucleari	6	0	0	0	6	7	-1
Fabbric.prodotti chimici e fibre sintetiche	137	1	1	0	111	109	2
Fabbric.artic.in gomma e mat.plastiche	223	2	10	-8	205	202	3
Fabbric.prodotti lavoraz.min.non metallif.	803	7	16	-9	659	625	34
Produzione di metalli e loro leghe	62	0	0	0	55	51	4
Fabbricaz.e lav.prod.metallo,escl.macchine	2,677	46	47	-1	2,482	2,411	71
Fabbric.macchine ed appar.mecc.,instal.	1,591	18	31	-13	1,411	1,386	25
Fabbric.macchine per uff.,elaboratori	57	1	2	-1	49	51	-2
Fabbric.di macchine ed appar.eletr.n.c.a.	347	6	2	4	316	311	5
Fabbric.appar.radiotel.e app.per comunic.	121	1	5	-4	105	103	2
Fabbric.appar.medicali,precis.,strum.optici	462	4	15	-11	439	441	-2
Fabbric.autoveicoli,rimorchi e semirim.	129	3	1	2	113	109	4
Fabbric.di altri mezzi di trasporto	41	0	1	-1	37	40	-3
Fabbric.mobili;altre industrie manifatturiere	792	7	21	-14	715	730	-15
Recupero e preparaz. per il riciclaggio	37	0	0	0	34	34	0
<i>Prod.e distrib.energ.eletr.,gas e acqua</i>	28	1	2	-1	27	24	3
<i>Costruzioni</i>	12,209	315	369	-54	11,665	11,453	212
<i>Commercio</i>	16,196	323	504	-181	15,094	14,918	176
Comm.manut.e rip.autov. e motocicli	1,971	25	35	-10	1,847	1,827	20
Comm.ingr.e interm.del comm.escl.autov.	6,713	138	208	-70	6,045	5,919	126
Comm.dett.escl.autov;rip.beni pers.	7,512	160	261	-101	7,202	7,172	30
<i>Alberghi e ristoranti</i>	3,292	61	82	-21	2,794	2,696	98
<i>Servizi</i>	18,520	287	435	-148	17,200	16,895	305
Trasporti e comunicazioni	3,162	23	64	-41	2,977	3,045	-68
Credito e assicurazioni	1,454	19	51	-32	1,353	1,342	11
Attività immobiliari	5,678	55	94	-39	5,204	4,996	208
Noleggio macc.e attrezz.senza operat.	234	3	10	-7	215	209	6
Informatica e attività' connesse	1,103	44	36	8	1,010	1,005	5
Ricerca e sviluppo	41	0	2	-2	41	31	10
Altre attività' professionali e imprendit.	3,538	89	104	-15	3,258	3,134	124
Istruzione	197	7	1	6	182	167	15
Sanita' e altri servizi sociali	235	0	4	-4	210	211	-1
Altri servizi pubblici,sociali e personali	2,878	47	69	-22	2,750	2,755	-5
<i>Imprese non classificate</i>	2,386	386	83	303	68	75	-7
TOTALE	76,477	1,683	2,093	-410	69,056	68,137	919

Fonte: elaborazioni Ufficio studi CCIAA di Modena su dati Movimprese

Tavola 2 – Modena, imprese attive per settore di attività economica

(variazioni % rispetto allo stesso mese dell'anno precedente)

	Stock al 31 marzo 2008	Mar. 2008 su Mar. 2007	Dic. 2007 su Dic 2006	Sett. 2007 su Sett. 2006	Giu. 2007 su Giu. 2006
<i>Agricoltura, caccia e silvicoltura</i>	10,000	-0.6%	1.3%	1.3%	1.2%
<i>Estrazione di minerali</i>	46	0.0%	-6.4%	2.2%	4.5%
<i>Attività manifatturiere</i>	12,162	1.6%	-1.1%	-0.5%	0.2%
Industrie alimentari e delle bevande	1,520	1.3%	0.6%	1.1%	2.4%
Industrie tessili e Confez.articoli vestiario	2,830	2.0%	-2.8%	-2.6%	-1.4%
Prep.e concia cuoio;fabbr.artic.viaggio	112	2.8%	-4.5%	-4.5%	-2.7%
Ind.legno.esclusi mobili;fabbr.in paglia	435	-1.4%	-2.9%	-2.2%	-1.6%
Fabbric.pasta-carta.carta e prod.di carta	112	-6.7%	-9.1%	-5.0%	-2.5%
Editoria.stampa e riprod.supp.registrati	416	-0.2%	0.5%	-0.2%	0.2%
Fabbric.coke.raffinerie.combust.nucleari	6	-14.3%	-14.3%	-14.3%	0.0%
Fabbric.prodotti chimici e fibre sintetiche	111	1.8%	0.0%	-2.7%	-3.5%
Fabbric.artic.in gomma e mat.plastiche	205	1.5%	-1.0%	-3.4%	-1.9%
Fabbric.prodotti lavoraz.min.non metallif.	659	5.4%	0.3%	1.1%	0.3%
Produzione di metalli e loro leghe	55	7.8%	0.0%	-1.9%	2.0%
Fabbricaz.e lav.prod.metallo.escl.macchine	2,482	2.9%	1.0%	1.2%	1.3%
Fabbric.macchine ed appar.mecc. instal.	1,411	1.8%	-0.8%	0.3%	0.9%
Fabbric.macchine per uff. elaboratori	49	-3.9%	-4.0%	6.1%	6.1%
Fabbric.di macchine ed appar.eletr.n.c.a.	316	1.6%	-2.2%	0.3%	-0.3%
Fabbric.appar.radiotel.e app.per comunic.	105	1.9%	0.0%	3.0%	-2.9%
Fabbric.appar.medicali.precis.strum.optici	439	-0.5%	-1.1%	0.2%	0.5%
Fabbric.autoveicoli.rimorchi e semirim.	113	3.7%	-6.4%	-4.5%	-1.8%
Fabbric.di altri mezzi di trasporto	37	-7.5%	-15.0%	-7.3%	0.0%
Fabbric.mobili;altre industrie manifatturiere	715	-2.1%	-3.0%	-1.4%	-0.5%
Recupero e preparaz. per il riciclaggio	34	0.0%	-3.0%	9.7%	13.3%
<i>Prod.e distrib.energ.eletr. gas e acqua</i>	27	12.5%	12.5%	4.0%	4.0%
<i>Costruzioni</i>	11,665	1.9%	2.3%	4.0%	5.9%
<i>Commercio</i>	15,094	1.2%	-0.2%	0.1%	0.2%
Comm.manut.e rip.autov. e motocicli	1,847	1.1%	-1.2%	-0.9%	-0.8%
Comm.ingr.e interm.del comm.escl.autov.	6,045	2.1%	0.0%	0.4%	0.5%
Comm.dett.escl.autov;rip.beni pers.	7,202	0.4%	-0.1%	0.2%	0.2%
<i>Alberghi e ristoranti</i>	2,794	3.6%	1.6%	2.8%	3.3%
<i>Servizi</i>	17,200	1.8%	0.8%	1.8%	1.8%
Trasporti e comunicazioni	2,977	-2.2%	-4.1%	-2.5%	-2.7%
Credito e assicurazioni	1,353	0.8%	0.4%	0.0%	-0.1%
Attività immobiliari	5,204	4.2%	2.9%	3.6%	3.8%
Noleggio macc.e attrezz.senza operat.	215	2.9%	-0.5%	1.4%	-0.5%
Informatica e attività connesse	1,010	0.5%	0.0%	2.7%	3.3%
Ricerca e sviluppo	41	32.3%	25.8%	16.7%	17.2%
Altre attività professionali e imprendit.	3,258	4.0%	3.0%	3.6%	3.8%
Istruzione	182	9.0%	6.1%	5.5%	3.0%
Sanità e altri servizi sociali	210	-0.5%	-0.9%	1.9%	-0.9%
Altri servizi pubblici.sociali e personali	2,750	-0.2%	0.4%	1.4%	1.5%
<i>Imprese non classificate</i>	68	-9.3%	-9.6%	-10.3%	-21.7%
TOTALE	69,056	1.3%	0.6%	1.3%	1.8%

Fonte: elaborazioni Ufficio studi CCIAA di Modena su dati Movimprese

Tavola 3 – Modena, numero di imprese registrate, attive, iscritte e cessate per natura giuridica

(1° trimestre 2008 – valori assoluti)

	IMPRESE REGISTRATE				IMPRESE ATTIVE		
	Stock al 31 Marzo 2008	Iscritte	Cessate	Saldo	Stock al 31 Marzo 2008	Stock al 31 Marzo 2007	Saldo Attive
<i>Società di capitali</i>	18,631	389	286	103	14,430	13,228	1,202
<i>Società di persone</i>	17,844	290	402	-112	15,224	15,233	-9
<i>Ditte individuali</i>	38,318	958	1,380	-422	38,214	38,547	-333
<i>Altre forme giuridiche</i>	1,684	46	25	21	1,188	1,129	59
TOTALE	76,477	1,683	2,093	-410	69,056	68,137	919

Fonte: elaborazioni Ufficio studi CCIAA di Modena su dati Movimprese

Tavola 4 – Modena, imprese attive per natura giuridica

(variazioni % rispetto allo stesso mese dell'anno precedente)

	Stock al 31 Marzo 2008	Marzo 2008 su Marzo 2007	Dicem. 2007 su Dicem. 2006	Settem. 2007 su Settem. 2006	Giugno 2007 su Giugno 2006
<i>Società di capitali</i>	14,430	9,1%	4,2%	4,8%	4,7%
<i>Società di persone</i>	15,224	-0,1%	-2,2%	-1,2%	-1,2%
<i>Ditte individuali</i>	38,214	-0,9%	0,4%	1,1%	1,9%
<i>Altre forme giuridiche</i>	1,188	5,2%	2,6%	5,5%	4,4%
TOTALE	69,056	1,3%	0,6%	1,3%	1,8%

Fonte: elaborazioni Ufficio studi CCIAA di Modena su dati Movimprese