



Camera di Commercio
Modena



NOTE CONGIUNTURALI

LA DEMOGRAFIA DELLE IMPRESE IN PROVINCIA DI MODENA

***ANNO 2007
3° TRIMESTRE***

Ufficio studi
Camera di Commercio di Modena
Via Ganaceto, 134
41100 Modena
Tel. 059 208423
<http://www.mo.camcom.it>
E-mail: raffaele.giardino@mo.camcom.it

La demografia delle imprese

Il terzo trimestre del 2007 si è chiuso con 77.736 imprese registrate presso la camera di Commercio di Modena (67.481 escludendo l'agricoltura).

Come nel resto del Paese, anche in provincia di Modena si nota il rallentamento dell'espansione della base imprenditoriale, infatti il saldo dei dati grezzi tra imprese iscritte e cessate mostra un dato positivo, ma molto contenuto: 5 unità.

Molto contenuto risulta anche il tasso di sviluppo complessivo (rapporto tra il saldo di iscritte e cessate e il totale delle imprese registrate a inizio periodo) pari al +0,01%, elaborato sulle serie, di iscrizioni e cancellazioni, destagionalizzate e depurate dei dati relativi alle imprese agricole.

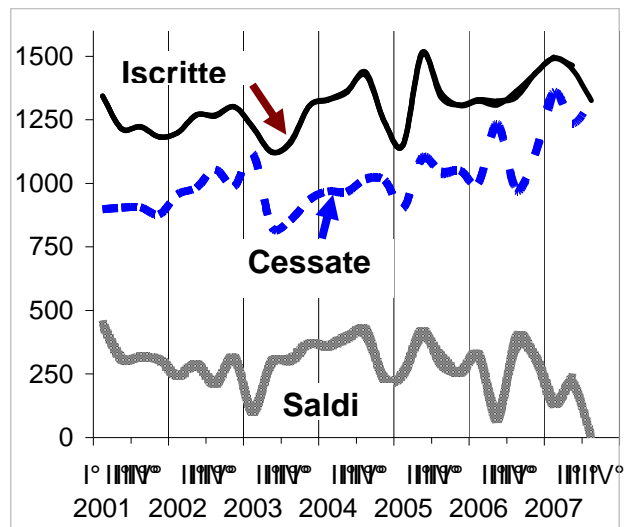
Tale indicatore denota un'ulteriore diminuzione, maggiore di quelle registrate nel primo trimestre dell'anno in corso e nel secondo trimestre del 2006.

Ciò è dovuto a una tendenziale stabilità della natalità delle imprese e al progressivo aumento delle cessazioni. Questo fa ipotizzare anche nella nostra provincia un allineamento ai processi di globalizzazione dei mercati, quindi una sostanziale selezione delle imprese a favore di quelle di dimensioni maggiori.

Il rallentamento del tasso di sviluppo è comunque condiviso a livello nazionale da entrambe le circoscrizioni settentrionali, Nord-Ovest e Nord-Est.

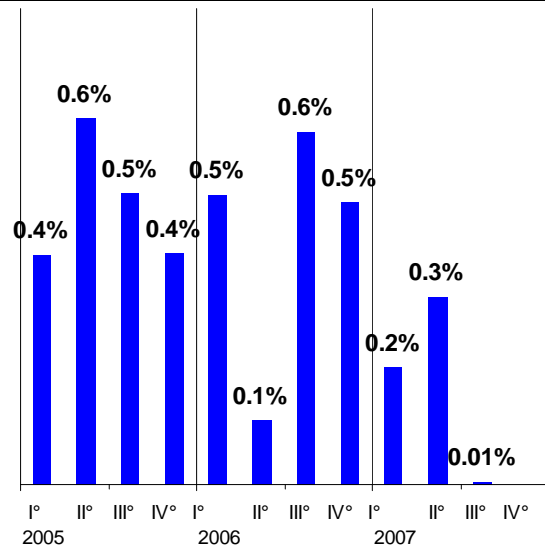
Dinamica demografica delle imprese

(valori assoluti destagionalizzati esclusa l'agricoltura)



Tassi di sviluppo delle imprese

(valori percentuali sul totale esclusa l'agricoltura)



Fonte: elaborazioni Ufficio studi CCIAA di Modena su dati Movimprese

Settori di attività economica

Prosegue anche nel terzo trimestre dell'anno l'andamento positivo del settore dell'Agricoltura che registra un ulteriore lieve incremento per quanto riguarda le aziende attive rispetto allo stesso trimestre dell'anno precedente, sebbene il saldo tra iscritte e cessate sia negativo.

Le imprese manifatturiere nel complesso mostrano una diminuzione sia del totale imprese registrate sia delle imprese attive.

Le Industrie alimentari registrano un saldo positivo per quanto riguarda le imprese attive, mentre mostrano una nuova flessione le Industrie tessili.

Perdita di leadership per quanto riguarda il saldo tra iscritte e cessate nel settore delle costruzioni, che mantengono comunque il primato nel saldo delle imprese attive tra un anno e l'altro e un andamento sempre positivo negli ultimi trimestri, seppure in diminuzione.

Migliora il saldo tra iscritte e cessate in alberghi e ristoranti e nel commercio, sempre positivo il trend delle imprese attive, sebbene sia in progressiva diminuzione nel commercio.

I servizi mostrano segno negativo per quanto riguarda il saldo tra iscritte e cessate, dovuto soprattutto a trasporti e comunicazioni, ma rispetto all'anno precedente le imprese attive registrano un +1,8%, dovuto soprattutto alle attività immobiliari, ad altre attività professionali e imprenditoriali e ad informatica ed attività connesse.

Natura giuridica delle imprese

Prosegue la tendenza di lungo periodo di incremento delle imprese che hanno adottato la forma delle società di capitali, con le società attive che nel terzo trimestre 2007 hanno segnato un aumento del 4,5% sullo stesso periodo dell'anno precedente.

Le ditte individuali, che determinano il 50,2% dello stock di imprese registrate, segnano un incremento pari allo 0,9% sullo stesso trimestre dello scorso anno, in diminuzione rispetto al trimestre precedente.

Prosegue la diminuzione delle società di persone, che registrano un saldo tra iscritte e registrate pari -50 unità.

Tavola 1 – Modena, numero di imprese registrate, attive, iscritte e cessate per settore d'attività prevalente

(3° trimestre 2007 – valori assoluti)

	IMPRESE REGistrate				IMPRESE ATTIVE		
	Stock al 30 settembre 2007	Iscritte	Cessate	Saldo	Stock al 30 sett. 2007	Stock al 30 sett. 2006	Saldo Attive
<i>Agricoltura, caccia e silvicoltura</i>	10.255	66	75	-9	10.170	10.043	127
<i>Estrazione di minerali</i>	58	0	0	0	46	45	1
<i>Attività manifatturiere</i>	14.144	141	206	-65	11.999	12.057	-58
Industrie alimentari e delle bevande	1.711	19	27	-8	1.517	1.501	16
Industrie tessili e Confez.articoli vestiario	3.553	49	77	-28	2.759	2.832	-73
Prep.e concia cuoio;fabbr.artic.viaggio	130	1	4	-3	107	112	-5
Ind.legno.esclusi mobili;fabbr.in paglia	483	4	4	0	442	452	-10
Fabbric.pasta-carta.carta e prod.di carta	135	0	3	-3	114	120	-6
Editoria.stampa e riprod.supp.registrati	491	2	5	-3	419	420	-1
Fabbric.coke.raffinerie.combust.nucleari	6	0	1	-1	6	7	-1
Fabbric.prodotti chimici e fibre sintetiche	144	0	0	0	109	112	-3
Fabbric.artic.in gomma e mat.plastiche	233	2	3	-1	201	208	-7
Fabbric.prodotti lavoraz.min.non metallif.	821	11	8	3	631	624	7
Produzione di metalli e loro leghe	62	0	1	-1	51	52	-1
Fabbricaz.e lav.prod.metallo.escl.macchine	2.701	34	37	-3	2.439	2.410	29
Fabbric.macchine ed appar.mecc.instal.	1.622	5	16	-11	1.385	1.381	4
Fabbric.macchine per uff. elaboratori	61	0	0	0	52	49	3
Fabbric.di macchine ed appar.eletr.n.c.a.	354	5	5	0	315	314	1
Fabbric.appar.radiotel.e app.per comunic.	125	1	1	0	104	101	3
Fabbric.appar.medicali.precis..strum.optici	476	1	5	-4	444	443	1
Fabbric.autoveicoli.rimorchi e semirim.	129	0	0	0	105	110	-5
Fabbric.di altri mezzi di trasporto	46	0	2	-2	38	41	-3
Fabbric.mobili;altre industrie manifatturiere	822	7	7	0	727	737	-10
Recupero e preparaz. per il riciclaggio	39	0	0	0	34	31	3
<i>Prod.e distrib.energ.eletr. gas e acqua</i>	27	0	0	0	26	25	1
<i>Costruzioni</i>	12.374	242	300	-58	11.705	11.251	454
<i>Commercio</i>	16.461	203	208	-5	15.060	15.039	21
Comm. manut.e rip. autov. e motocicli	1.993	15	18	-3	1.833	1.849	-16
Comm. ingr.e intern. del comm. escl. autov.	6.837	69	85	-16	5.984	5.961	23
Comm. dett. escl.autov;rip. beni pers.	7.631	119	105	14	7.243	7.229	14
<i>Alberghi e ristoranti</i>	3.355	43	57	-14	2.739	2.664	75
<i>Servizi</i>	18.652	169	202	-33	17.106	16.807	299
Trasporti e comunicazioni	3.237	24	45	-21	3.023	3.101	-78
Credito e assicurazioni	1.483	18	19	-1	1.357	1.357	0
Attività immobiliari	5.634	39	42	-3	5.091	4.912	179
Noleggio macc.e attrezz.senza operat.	243	5	7	-2	219	216	3
Informatica e attività connesse	1.117	15	15	0	1.009	982	27
Ricerca e sviluppo	36	0	0	0	35	30	5
Altre attività professionali e imprendit.	3.534	47	46	1	3.206	3.094	112
Istruzione	189	1	2	-1	173	164	9
Sanità e altri servizi sociali	244	0	0	0	215	211	4
Altri servizi pubblici.sociali e personali	2.935	20	26	-6	2.778	2.740	38
<i>Imprese non classificate</i>	2.410	233	44	189	52	58	-6
TOTALE	77.736	1.097	1.092	5	68.903	67.989	914

Fonte: elaborazioni Ufficio studi CCIAA di Modena su dati Movimprese

Note congiunturali sulla demografia delle imprese

Tavola 2 – Modena, imprese attive per settore di attività economica

(variazioni % rispetto allo stesso mese dell'anno precedente)

	Stock al 30 Settembre 2007	Settem. 2007 su Settem. 2006	Giugno 2007 su Giugno 2006	Marzo 2007 su Marzo 2006	Dicem. 2006 su Dicem. 2005
<i>Agricoltura, caccia e silvicoltura</i>	10.170	1,3%	1,2%	-0,2%	-2,2%
<i>Estrazione di minerali</i>	46	2,2%	4,5%	7,0%	9,3%
<i>Attività manifatturiere</i>	11.999	-0,5%	0,2%	-0,7%	-1,1%
Industrie alimentari e delle bevande	1.517	1,1%	2,4%	1,1%	0,5%
Industrie tessili e Confez.articoli vestiario	2.759	-2,6%	-1,4%	-3,1%	-3,2%
Prep.e concia cuoio;fabbr.artic.viaggio	107	-4,5%	-2,7%	-3,5%	-2,6%
Ind.legno.esclusi mobili;fabbr.in paglia	442	-2,2%	-1,6%	-3,3%	-3,9%
Fabbric.pasta-carta.carta e prod.di carta	114	-5,0%	-2,5%	-2,4%	-3,2%
Editoria.stampa e riprod.supp.registrati	419	-0,2%	0,2%	-1,2%	-0,7%
Fabbric.coke.raffinerie.combust.nucleari	6	-14,3%	0,0%	0,0%	0,0%
Fabbric.prodotti chimici e fibre sintetiche	109	-2,7%	-3,5%	-3,5%	-2,7%
Fabbric.artic.in gomma e mat.plastiche	201	-3,4%	-1,9%	-1,0%	-1,5%
Fabbric.prodotti lavoraz.min.non metallif.	631	1,1%	0,3%	1,5%	1,3%
Produzione di metalli e loro leghe	51	-1,9%	2,0%	4,1%	2,0%
Fabbricaz.e lav.prod.metallo.escl.macchine	2.439	1,2%	1,3%	-0,1%	-0,2%
Fabbric.macchine ed appar.mecc. instal.	1.385	0,3%	0,9%	0,9%	0,2%
Fabbric.macchine per uff. elaboratori	52	6,1%	6,1%	6,3%	6,4%
Fabbric.di macchine ed appar.elettr.n.c.a.	315	0,3%	-0,3%	0,0%	0,6%
Fabbric.appar.radiotel.e app.per comunic.	104	3,0%	-2,9%	-2,8%	-2,9%
Fabbric.appar.medicali.precis..strum.optici	444	0,2%	0,5%	-0,5%	-2,0%
Fabbric.autoveicoli.rimorchi e semirim.	105	-4,5%	-1,8%	0,0%	0,0%
Fabbric.di altri mezzi di trasporto	38	-7,3%	0,0%	2,6%	5,3%
Fabbric.mobili;altre industrie manifatturiere	727	-1,4%	-0,5%	-0,7%	-2,0%
Recupero e preparaz. per il riciclaggio	34	9,7%	13,3%	9,7%	6,5%
<i>Prod.e distrib.energ.elettr. gas e acqua</i>	26	4,0%	4,0%	0,0%	0,0%
<i>Costruzioni</i>	11.705	4,0%	5,9%	4,3%	4,2%
<i>Commercio</i>	15.060	0,1%	0,2%	0,4%	0,6%
Comm.manut.e rip.autov. e motocicli	1.833	-0,9%	-0,8%	-0,4%	-0,2%
Comm.ingr.e interm.del comm.escl.autov.	5.984	0,4%	0,5%	0,5%	0,4%
Comm.dett.escl.autov;rip.beni pers.	7.243	0,2%	0,2%	0,5%	1,1%
<i>Alberghi e ristoranti</i>	2.739	2,8%	3,3%	3,8%	3,2%
<i>Servizi</i>	17.106	1,8%	1,8%	1,9%	2,3%
Trasporti e comunicazioni	3.023	-2,5%	-2,7%	-3,5%	-2,6%
Credito e assicurazioni	1.357	0,0%	-0,1%	0,5%	0,8%
Attività' immobiliari	5.091	3,6%	3,8%	5,0%	7,0%
Noleggio macc.e attrezz.senza operat.	219	1,4%	-0,5%	-0,9%	6,4%
Informatica e attività' connesse	1.009	2,7%	3,3%	3,4%	1,4%
Ricerca e sviluppo	35	16,7%	17,2%	6,9%	3,3%
Altre attività' professionali e imprendit.	3.206	3,6%	3,8%	3,8%	2,9%
Istruzione	173	5,5%	3,0%	1,2%	1,2%
Sanita' e altri servizi sociali	215	1,9%	-0,9%	-0,5%	2,4%
Altri servizi pubblici.sociali e personali	2.778	1,4%	1,5%	0,9%	0,2%
<i>Imprese non classificate</i>	52	-10,3%	-21,7%	21,0%	0,0%
TOTALE	68.903	1,3%	1,8%	1,3%	1,0%

Fonte: elaborazioni Ufficio studi CCIAA di Modena su dati Movimprese

Tavola 3 – Modena, numero di imprese registrate, attive, iscritte e cessate per natura giuridica

(3° trimestre 2007 – valori assoluti)

	IMPRESE REGISTRATE				IMPRESE ATTIVE		
	Stock al 30 Sett. 2007	Iscritte	Cessate	Saldo	Stock al 30 Sett. 2007	Stock al 30 Sett. 2006	Saldo Attive
<i>Società di capitali</i>	18.500	234	100	134	13.580	12.958	622
<i>Società di persone</i>	18.536	149	199	-50	15.228	15.413	-185
<i>Ditte individuali</i>	39.030	700	789	-89	38.927	38.511	416
<i>Altre forme giuridiche</i>	1.670	14	4	10	1.168	1.107	61
TOTALE	77.736	1.097	1.092	5	68.903	67.989	914

Fonte: elaborazioni Ufficio studi CCIAA di Modena su dati Movimprese

Tavola 4 – Modena, imprese attive per natura giuridica

(variazioni % rispetto allo stesso mese dell'anno precedente)

	Stock al 30 Settembre 2007	Sett, 2007 su Sett, 2006	Giugno 2007 su Giugno 2006	Marzo 2007 su Marzo 2006	Dic, 2006 su Dic, 2005
<i>Società di capitali</i>	13.580	4.5%	4,7%	4,8%	4,8%
<i>Società di persone</i>	15.228	-0.6%	-1,2%	-0,8%	-0,6%
<i>Ditte individuali</i>	38.927	0.9%	1,9%	0,8%	0,2%
<i>Altre forme giuridiche</i>	1.168	3.8%	4,4%	5,2%	6,2%
TOTALE	68.903	1.3%	1,8%	1,3%	1,0%

Fonte: elaborazioni Ufficio studi CCIAA di Modena su dati Movimprese